

Les Jardins de l'Aster

MODÈLE

A

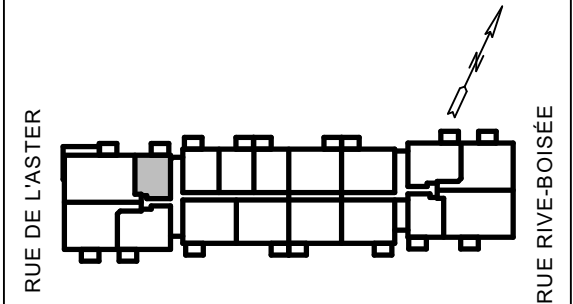
1 CHAMBRE

PHASE

1

6300

PLAN CLÉ:



LOGEMENTS # 217 - 417

QUANTITÉ: 3

SUPERFICIE CONSTRUITE (BRUTE):
730 p.c.

SUPERFICIE TERRASSE:
96 p.c.

NOTES IMPORTANTES:

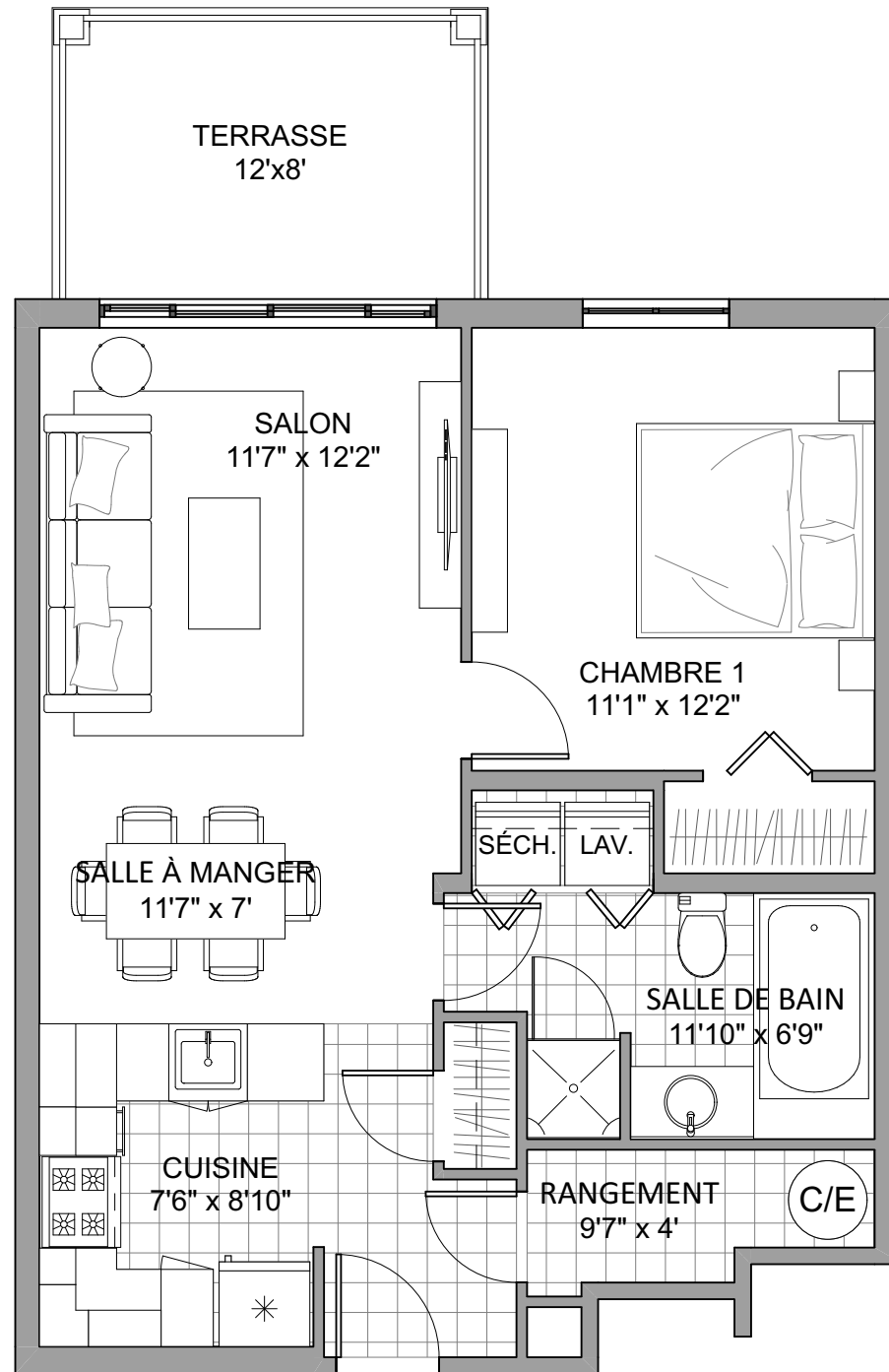
Le mobilier et les électroménagers n'apparaissent qu'à titre indicatif et ne sont pas inclus.

La superficie brute comprend les murs extérieurs, le mur du corridor et la moitié des murs mitoyens.

Les dimensions et les superficies sont approximatives et sujettes à des changements sans préavis pouvant varier lors de la réalisation du chantier.



BEAUDET & SAUCIER



Les Jardins de l'Aster

MODÈLE

B

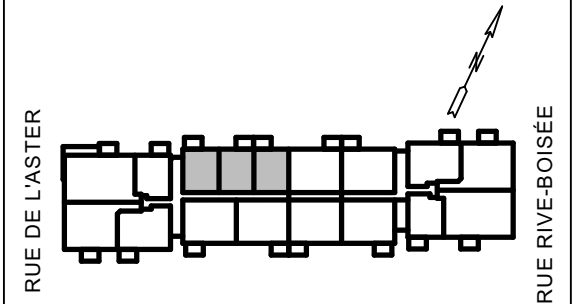
1 CHAMBRE

PHASE

1

6300

PLAN CLÉ:



LOGEMENTS # 114-414 # 115-415
116-416

QUANTITÉ: 12

**SUPERFICIE CONSTRuite (BRUTE):
753 p.c.**

**SUPERFICIE TERRASSE:
96 p.c.**

NOTES IMPORTANTES:

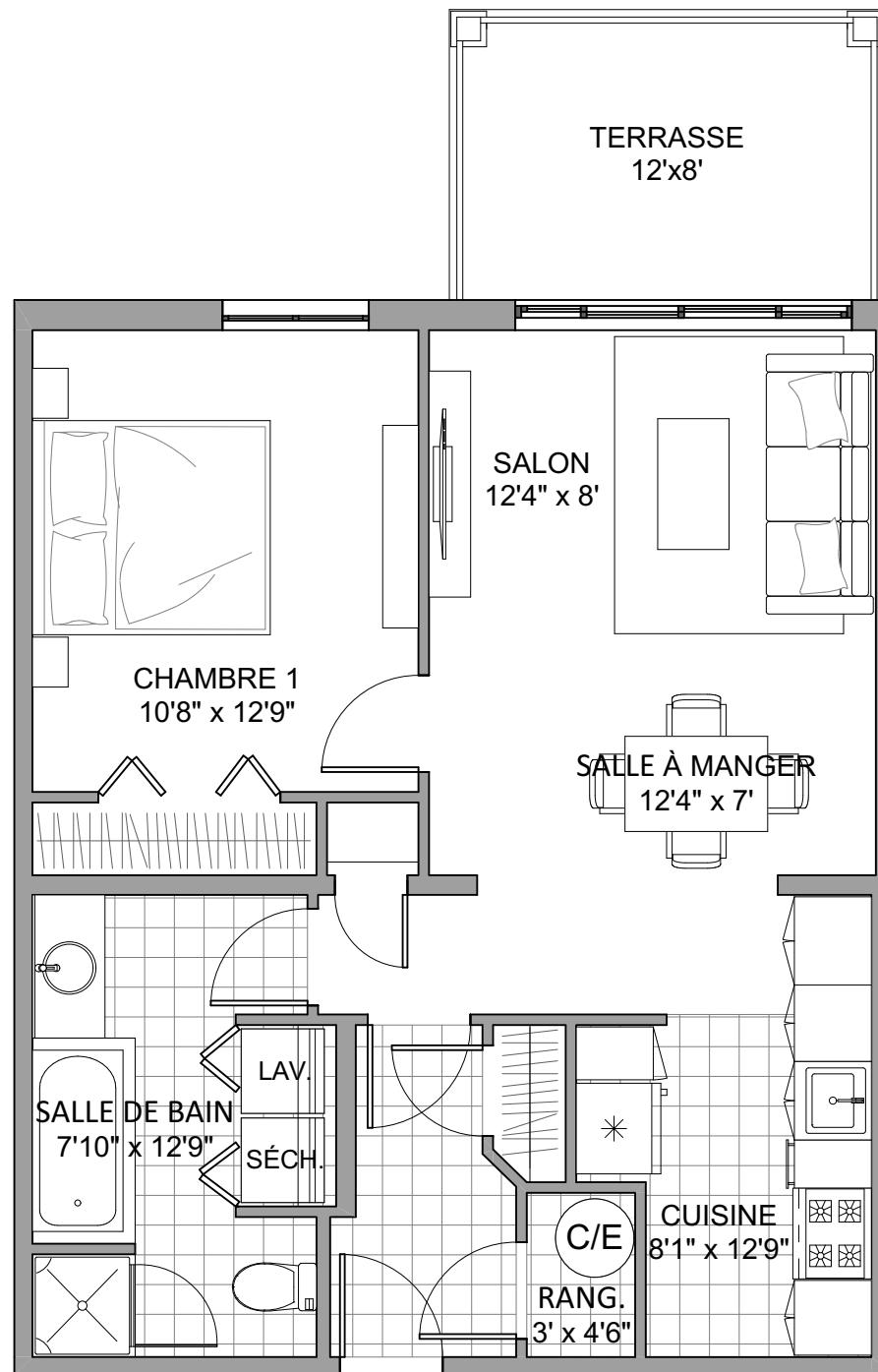
Le mobilier et les électroménagers n'apparaissent qu'à titre indicatif et ne sont pas inclus.

La superficie brute comprend les murs extérieurs, le mur du corridor et la moitié des murs mitoyens.

Les dimensions et les superficies sont approximatives et sujettes à des changements sans préavis pouvant varier lors de la réalisation du chantier.



BEAUDET & SAUCIER



Les Jardins de l'Aster

MODÈLE

C

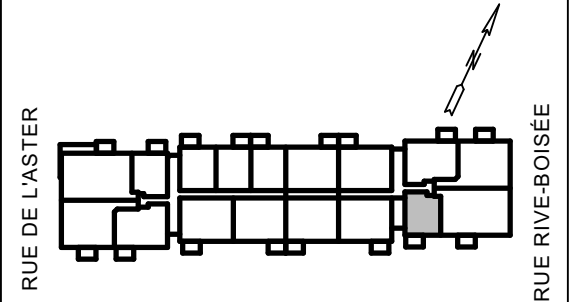
1 CHAMBRE

PHASE

1

6300

PLAN CLÉ:



LOGEMENTS # 108 - 408

QUANTITÉ: 4

SUPERFICIE CONSTRUITE (BRUTE):
882 p.c.

SUPERFICIE TERRASSE:
96 p.c.



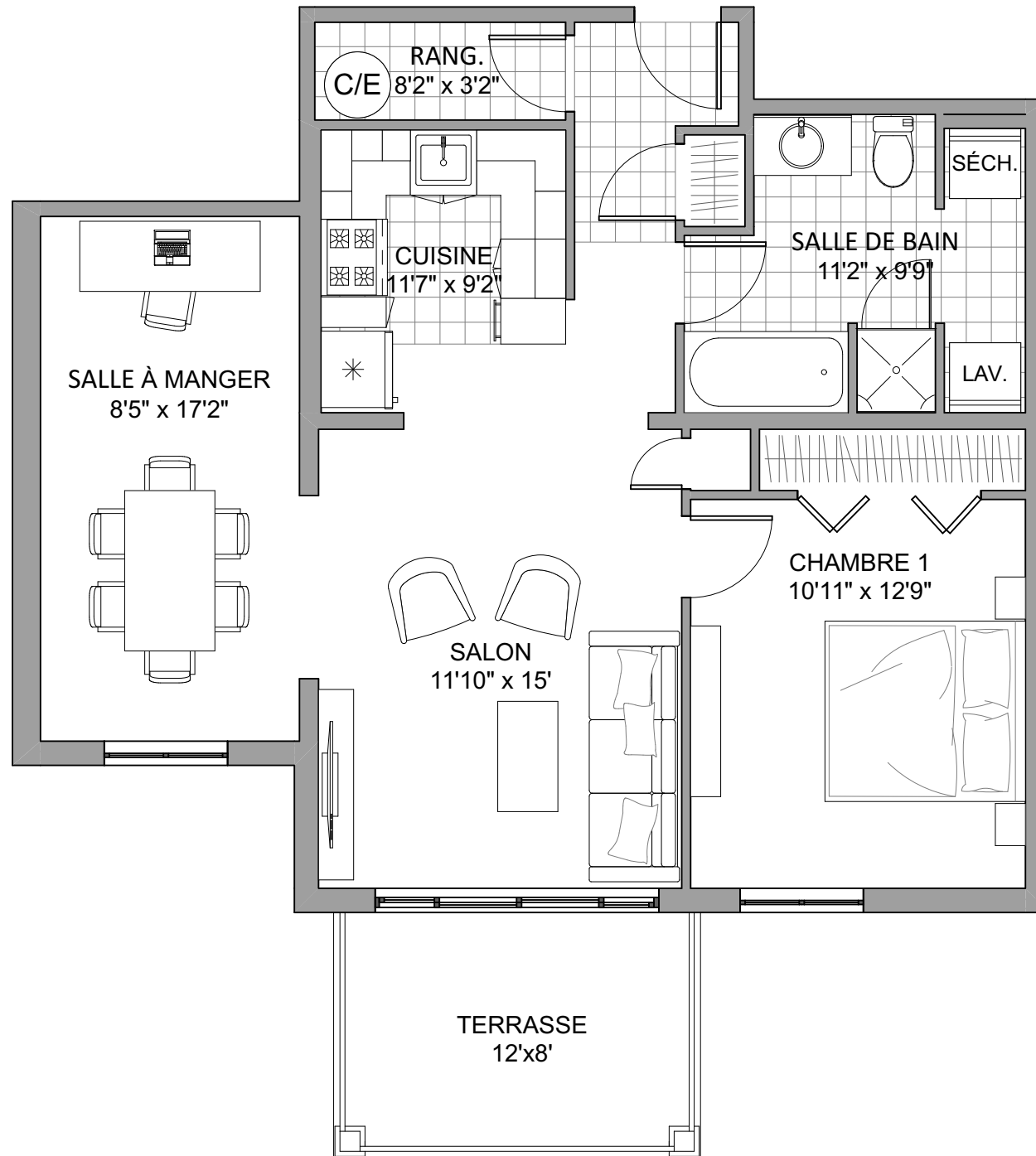
BEAUDET & SAUCIER

NOTES IMPORTANTES:

Le mobilier et les électroménagers n'apparaissent qu'à titre indicatif et ne sont pas inclus.

La superficie brute comprend les murs extérieurs, le mur du corridor et la moitié des murs mitoyens.

Les dimensions et les superficies sont approximatives et sujettes à des changements sans préavis pouvant varier lors de la réalisation du chantier.



Les Jardins de l'Aster

MODÈLE

D

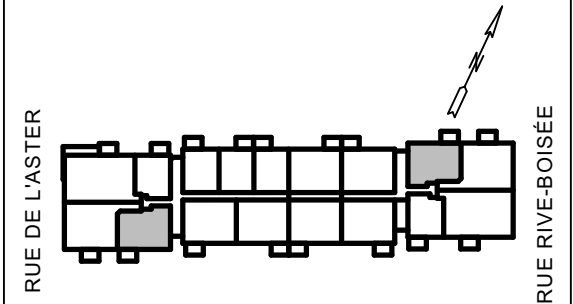
2 CHAMBRES

PHASE

1

6300

PLAN CLÉ:



LOGEMENTS # 203 - 403, # 111 - 411

QUANTITÉ: 7

SUPERFICIE CONSTRuite (BRUTE):
1022 p.c.

SUPERFICIE TERRASSE:
96 p.c.

NOTES IMPORTANTES:

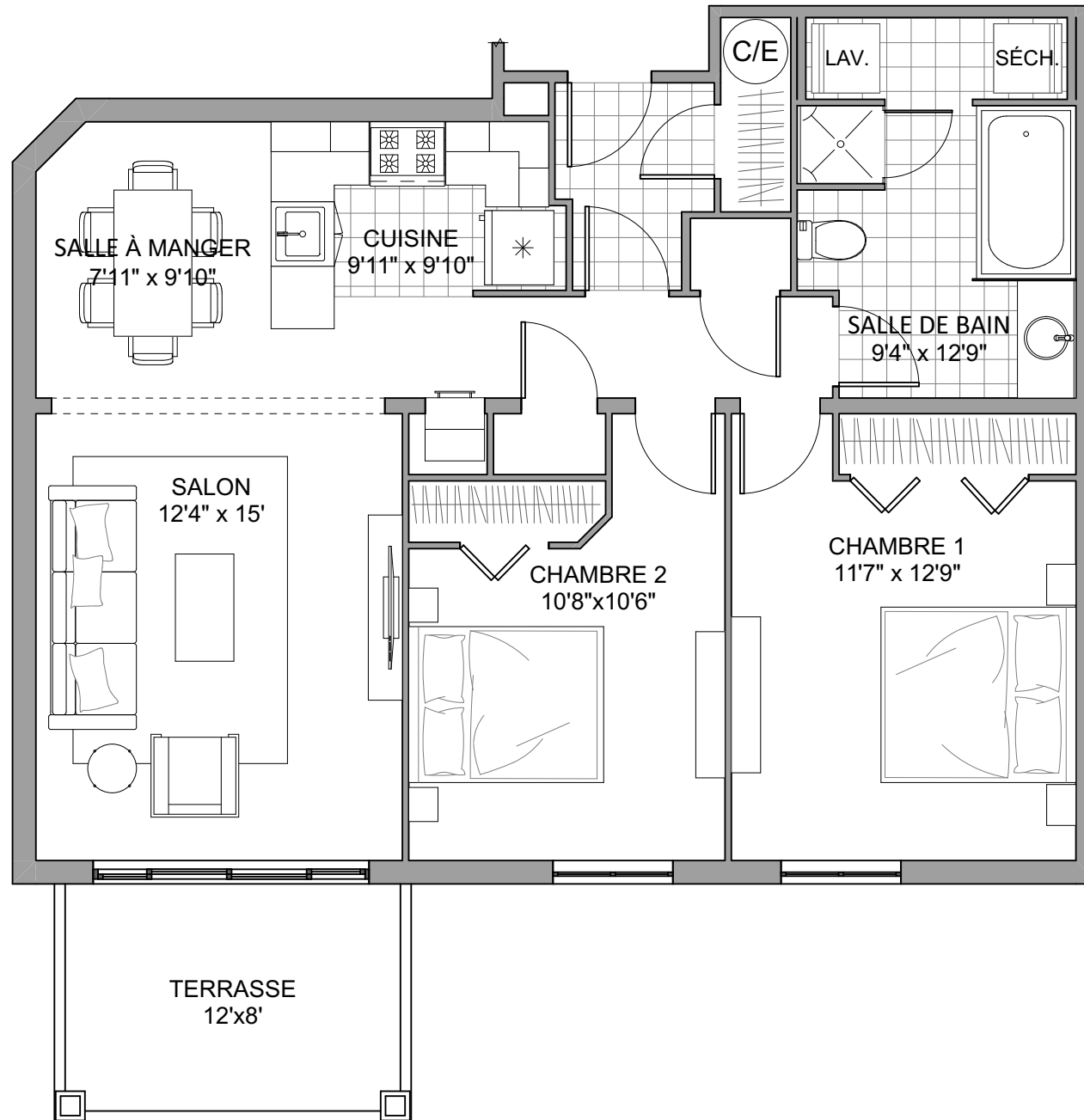
Le mobilier et les électroménagers n'apparaissent qu'à titre indicatif et ne sont pas inclus.

La superficie brute comprend les murs extérieurs, le mur du corridor et la moitié des murs mitoyens.

Les dimensions et les superficies sont approximatives et sujettes à des changements sans préavis pouvant varier lors de la réalisation du chantier.



BEAUDET & SAUCIER



Les Jardins de l'Aster

MODÈLE

E

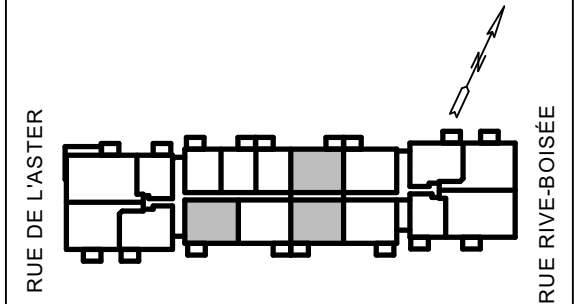
2 CHAMBRES

PHASE

1

6300

PLAN CLÉ:



LOGEMENTS # 104 - 404 #106 - 406
#113 - 413

QUANTITÉ: 12

SUPERFICIE CONSTRUITE (BRUTE):
1098 p.c.

SUPERFICIE TERRASSE:
96 p.c.

NOTES IMPORTANTES:

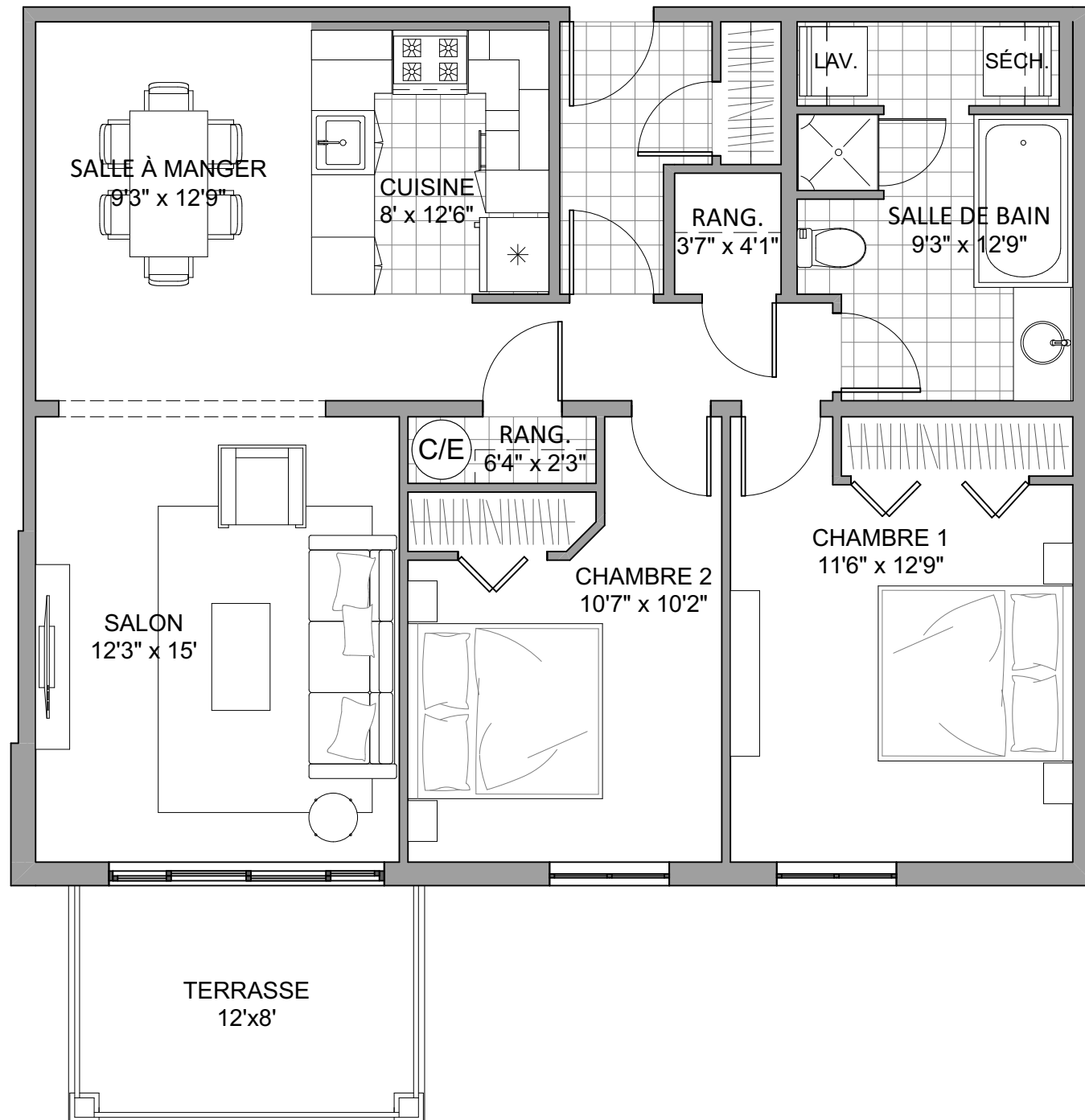
Le mobilier et les électroménagers n'apparaissent qu'à titre indicatif et ne sont pas inclus.

La superficie brute comprend les murs extérieurs, le mur du corridor et la moitié des murs mitoyens.

Les dimensions et les superficies sont approximatives et sujettes à des changements sans préavis pouvant varier lors de la réalisation du chantier.



BEAUDET & SAUCIER



Les Jardins de l'Aster

MODÈLE

F

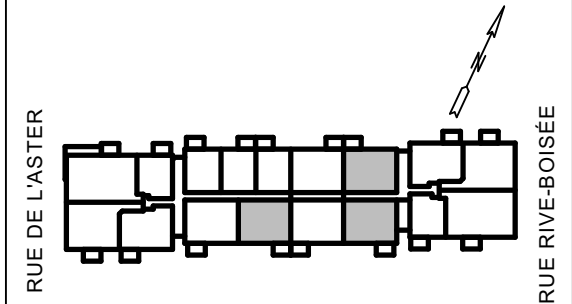
2 CHAMBRES

PHASE

1

6300

PLAN CLÉ:



LOGEMENTS # 103 # 105-405 # 107-407
112-412 # 117

QUANTITÉ: 14

**SUPERFICIE CONSTRuite (BRUTE):
1094 p.c.**

**SUPERFICIE TERRASSE:
96 p.c.**

NOTES IMPORTANTES:

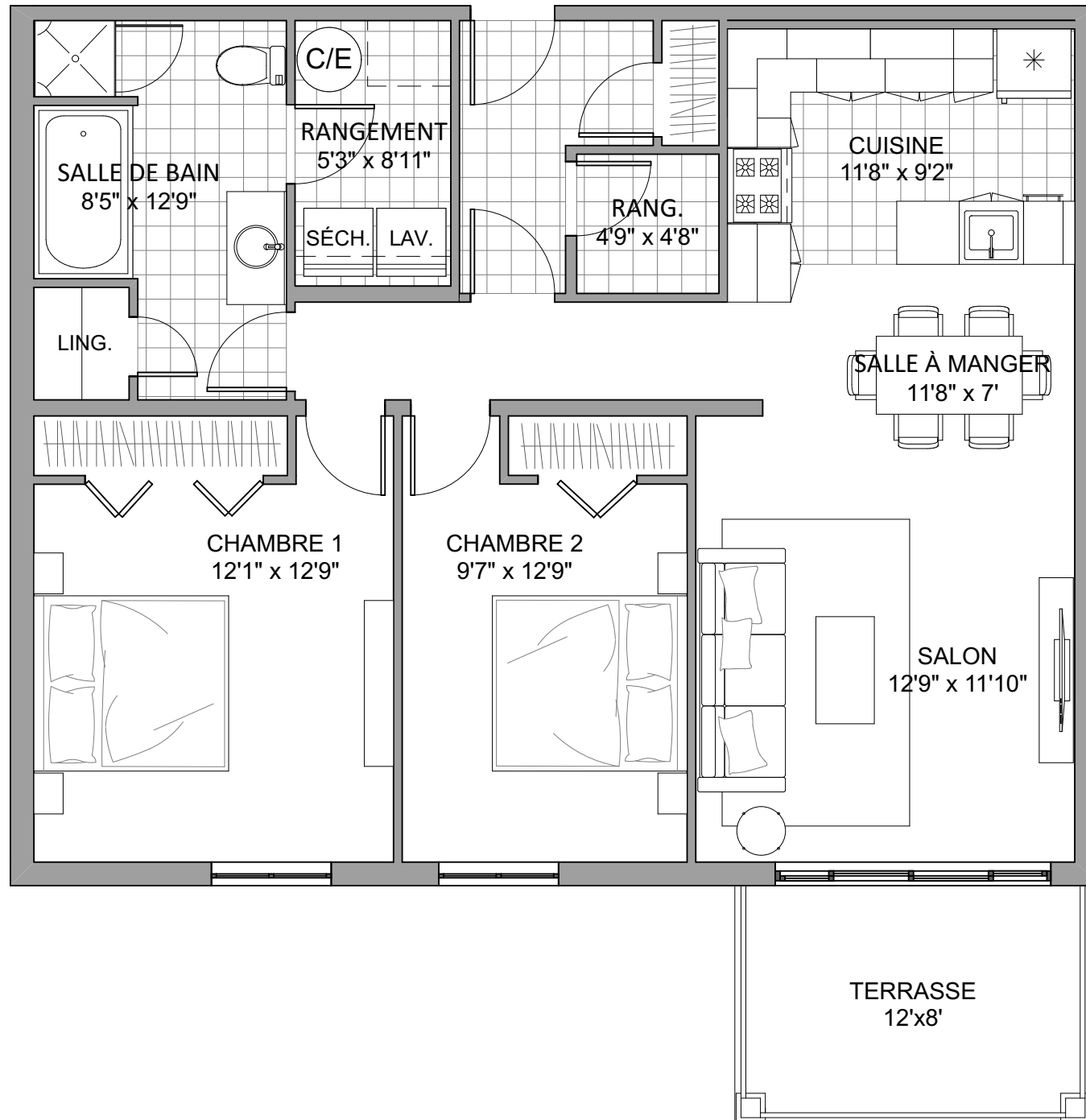
Le mobilier et les électroménagers n'apparaissent qu'à titre indicatif et ne sont pas inclus.

La superficie brute comprend les murs extérieurs, le mur du corridor et la moitié des murs mitoyens.

Les dimensions et les superficies sont approximatives et sujettes à des changements sans préavis pouvant varier lors de la réalisation du chantier.



BEAUDET & SAUCIER



Les Jardins de l'Aster

MODÈLE

G

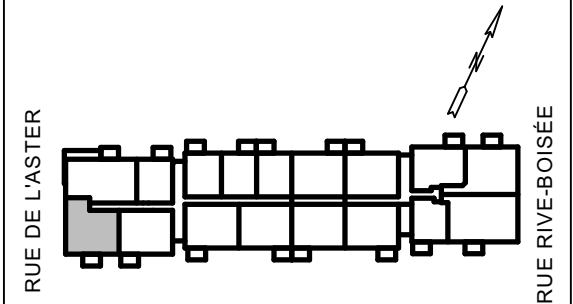
2 CHAMBRES

PHASE

1

6300

PLAN CLÉ:



LOGEMENT # 102

QUANTITÉ: 1

SUPERFICIE CONSTRuite (BRUTE):
1133 p.c.

SUPERFICIE TERRASSE:
96 p.c.

NOTES IMPORTANTES:

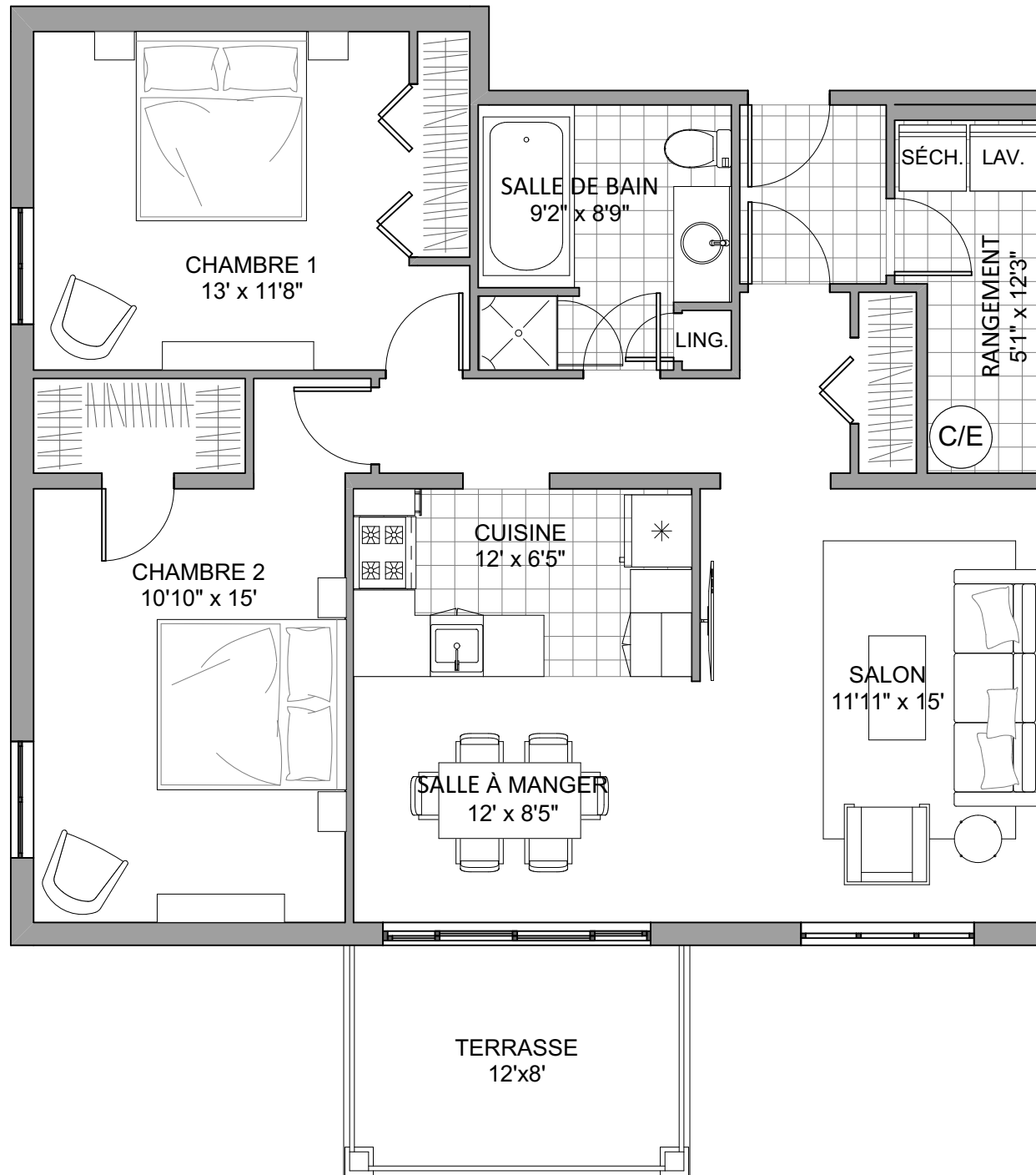
Le mobilier et les électroménagers n'apparaissent qu'à titre indicatif et ne sont pas inclus.

La superficie brute comprend les murs extérieurs, le mur du corridor et la moitié des murs mitoyens.

Les dimensions et les superficies sont approximatives et sujettes à des changements sans préavis pouvant varier lors de la réalisation du chantier.



BEAUDET & SAUCIER



Les Jardins de l'Aster

MODÈLE

H

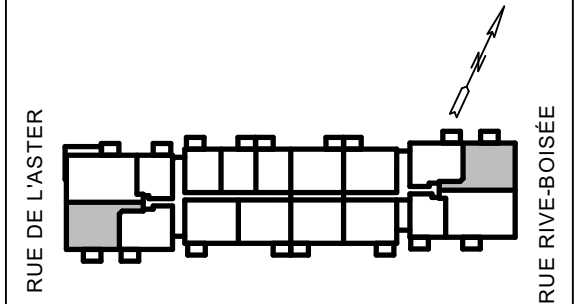
2 CHAMBRES

PHASE

1

6300

PLAN CLÉ:



LOGEMENTS # 110 - 410 # 202 - 402

QUANTITÉ: 7

SUPERFICIE CONSTRUITE (BRUTE):
1275 p.c.

SUPERFICIE TERRASSE:
96 p.c.



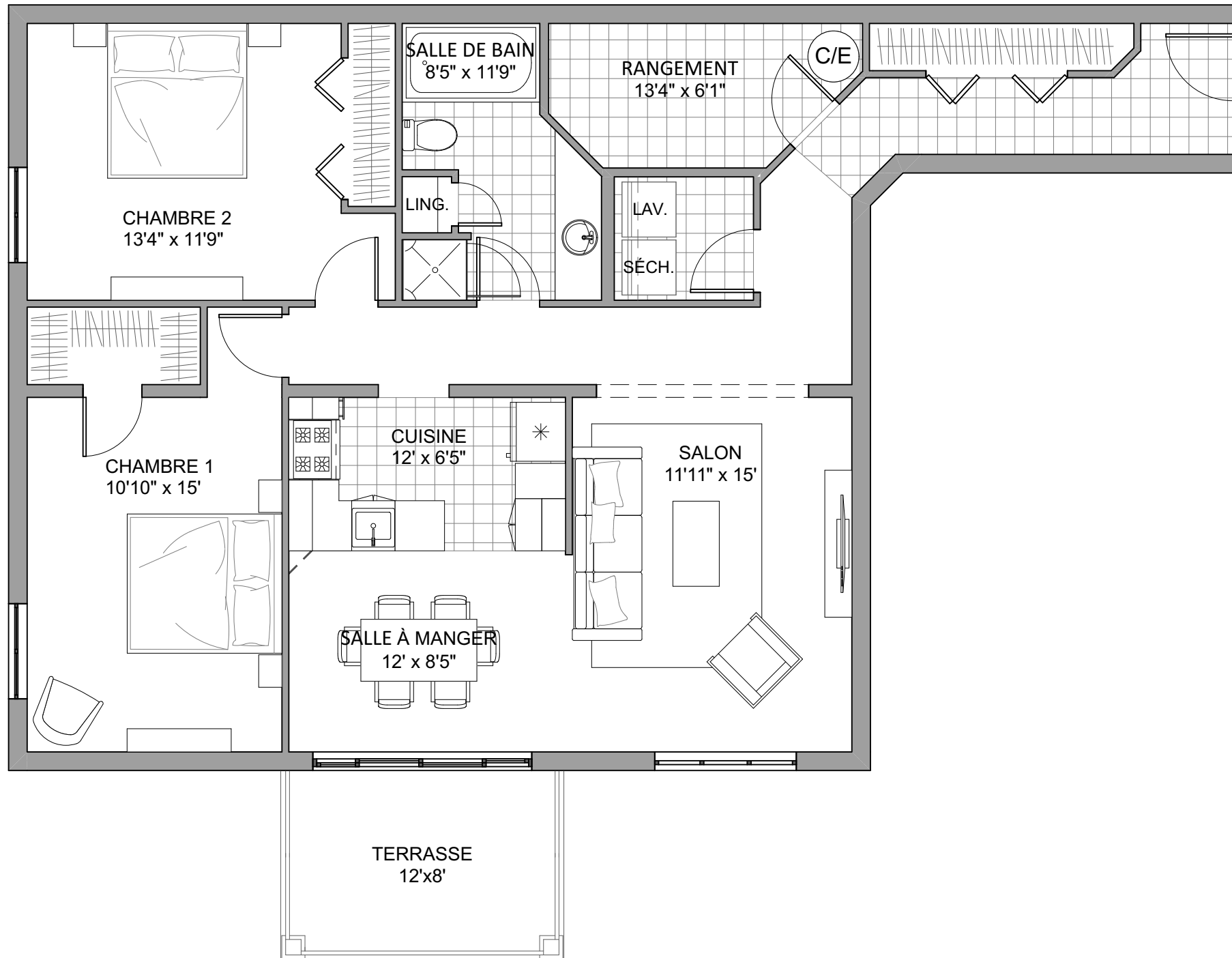
BEAUDET & SAUCIER

NOTES IMPORTANTES:

Le mobilier et les électroménagers n'apparaissent qu'à titre indicatif et ne sont pas inclus.

La superficie brute comprend les murs extérieurs, le mur du corridor et la moitié des murs mitoyens.

Les dimensions et les superficies sont approximatives et sujettes à des changements sans préavis pouvant varier lors de la réalisation du chantier.



Les Jardins de l'Aster

MODÈLE

J

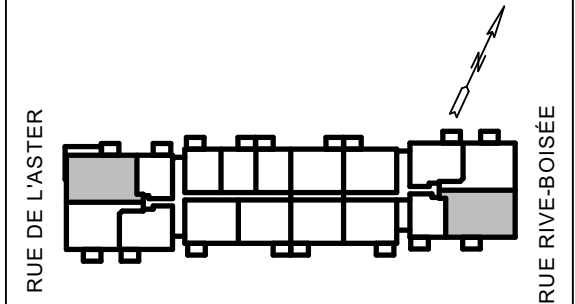
3 CHAMBRES

PHASE

1

6300

PLAN CLÉ:



LOGEMENTS # 201 - 401 # 109-409

QUANTITÉ: 7

SUPERFICIE CONSTRUITE (BRUTE):
1571 p.c.

SUPERFICIE TERRASSE:
96 p.c.

NOTES IMPORTANTES:

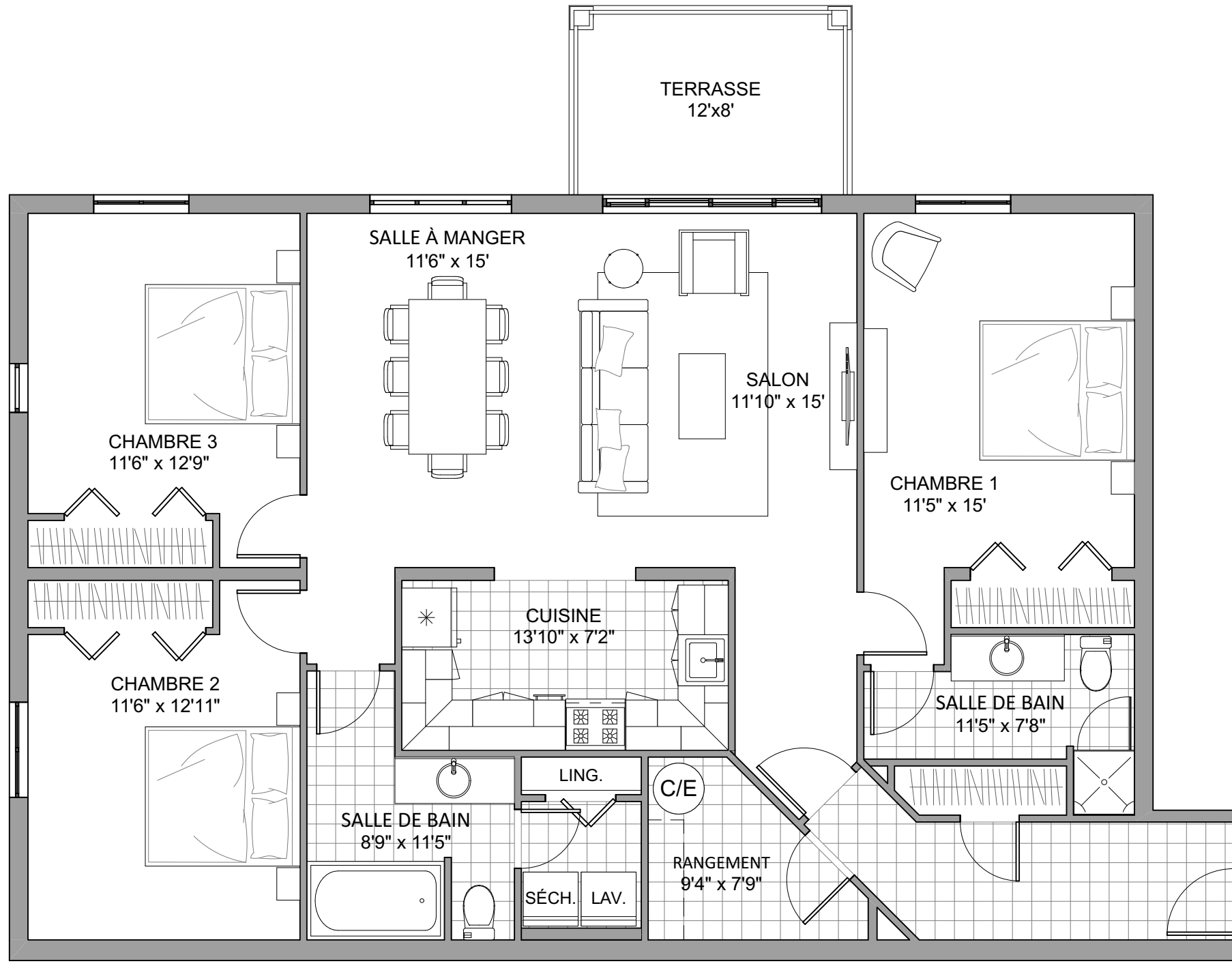
Le mobilier et les électroménagers n'apparaissent qu'à titre indicatif et ne sont pas inclus.

La superficie brute comprend les murs extérieurs, le mur du corridor et la moitié des murs mitoyens.

Les dimensions et les superficies sont approximatives et sujettes à des changements sans préavis pouvant varier lors de la réalisation du chantier.



BEAUDET & SAUCIER



Les Jardins de l'Aster

MODÈLE

A

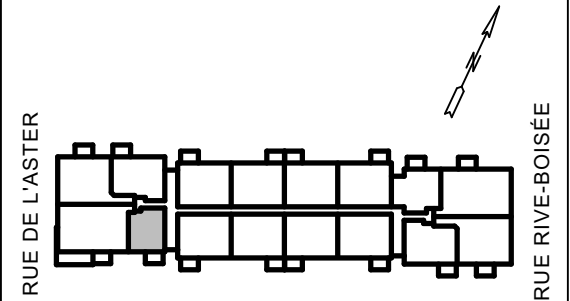
1 CHAMBRE

PHASE

2

6400

PLAN CLÉ:



LOGEMENTS # 216 - 416

QUANTITÉ: 3

SUPERFICIE CONSTRuite (BRUTE):
730 p.c.

SUPERFICIE TERRASSE:
96 p.c.

NOTES IMPORTANTES:

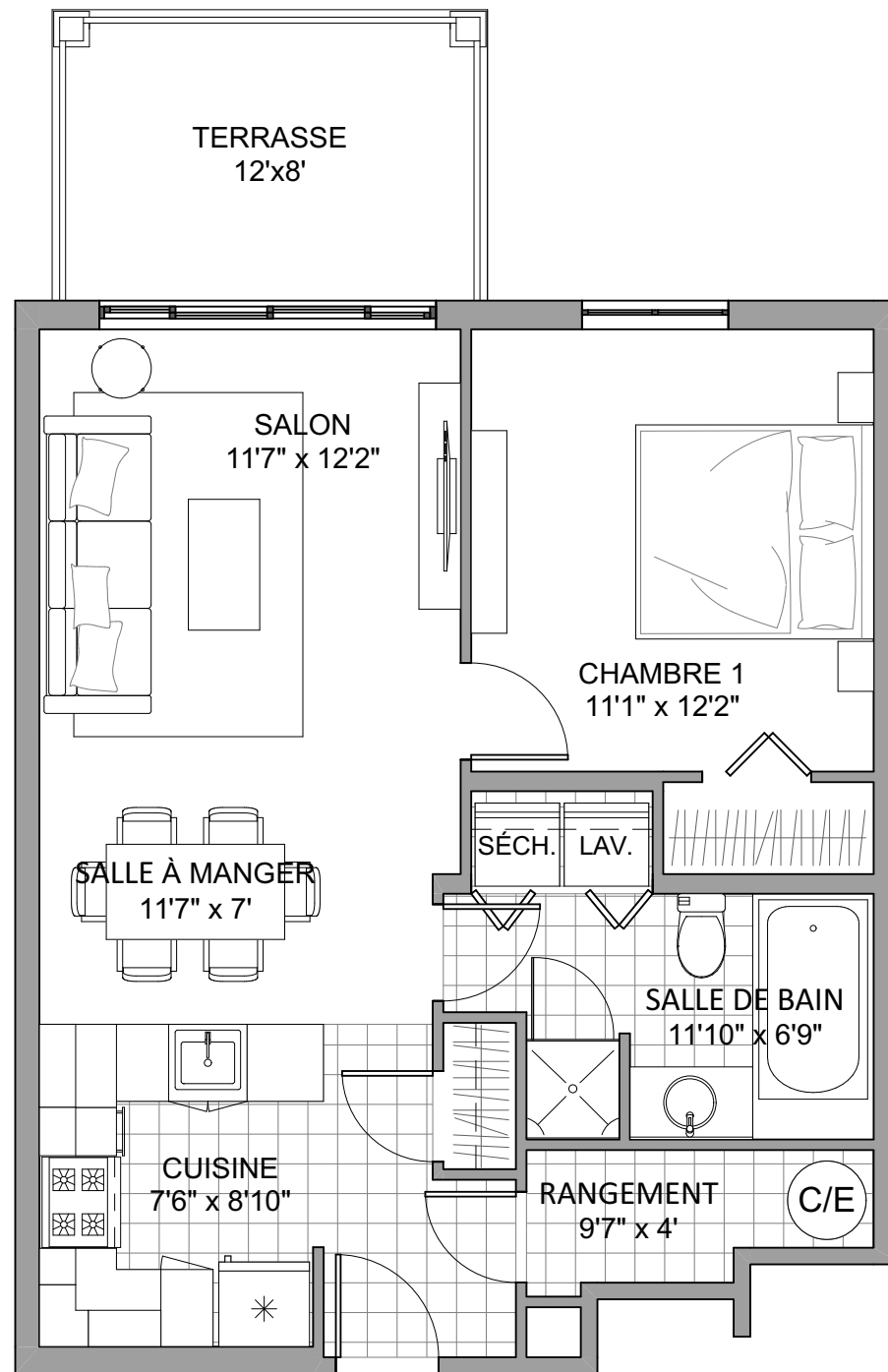
Le mobilier et les électroménagers n'apparaissent qu'à titre indicatif et ne sont pas inclus.

La superficie brute comprend les murs extérieurs, le mur du corridor et la moitié des murs mitoyens.

Les dimensions et les superficies sont approximatives et sujettes à des changements sans préavis pouvant varier lors de la réalisation du chantier.



BEAUDET & SAUCIER



Les Jardins de l'Aster

MODÈLE

B

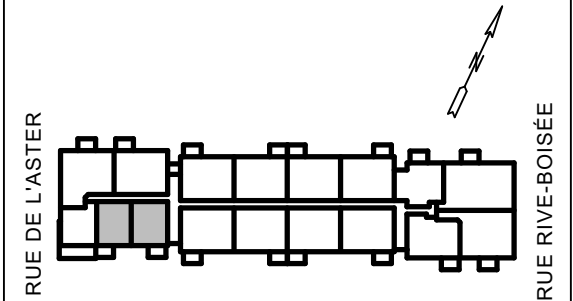
1 CHAMBRE

PHASE

2

6400

PLAN CLÉ:

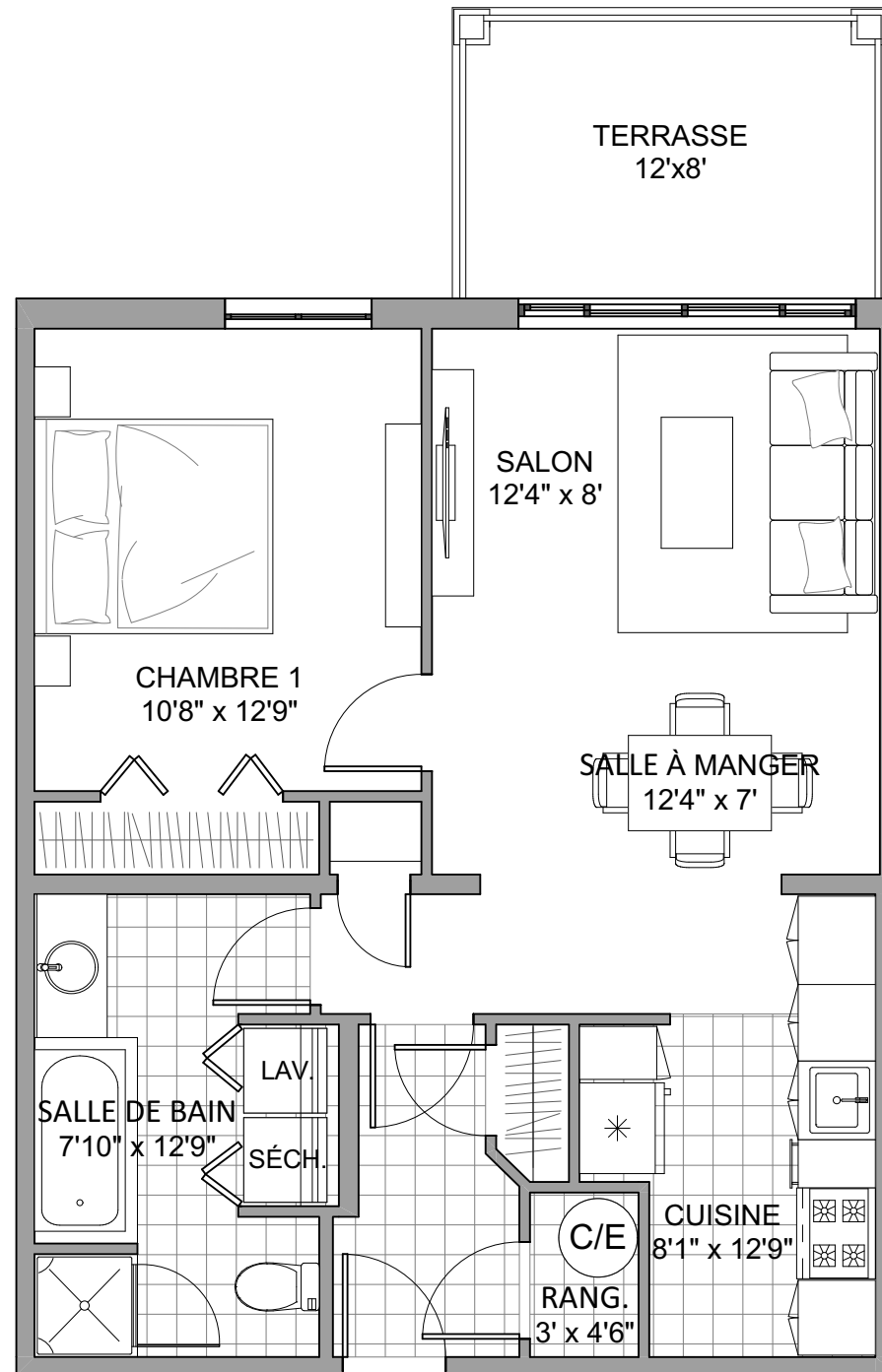


LOGEMENTS # 101 # 116

QUANTITÉ: 2

SUPERFICIE CONSTRUITE (BRUTE):
753 p.c.

SUPERFICIE TERRASSE:
96 p.c.



NOTES IMPORTANTES:

Le mobilier et les électroménagers n'apparaissent qu'à titre indicatif et ne sont pas inclus.

La superficie brute comprend les murs extérieurs, le mur du corridor et la moitié des murs mitoyens.

Les dimensions et les superficies sont approximatives et sujettes à des changements sans préavis pouvant varier lors de la réalisation du chantier.



BEAUDET & SAUCIER

Les Jardins de l'Aster

MODÈLE

C

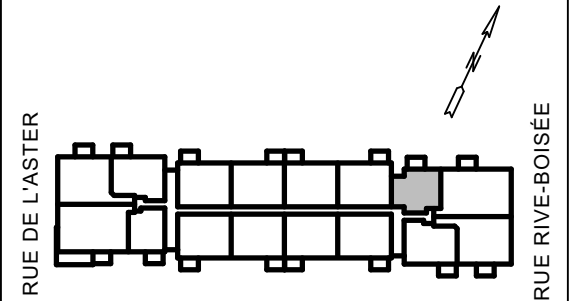
1 CHAMBRE

PHASE

2

6400

PLAN CLÉ:



LOGEMENTS # 108 - 408

QUANTITÉ: 4

SUPERFICIE CONSTRuite (BRUTE):
882 p.c.

SUPERFICIE TERRASSE:
96 p.c.

NOTES IMPORTANTES:

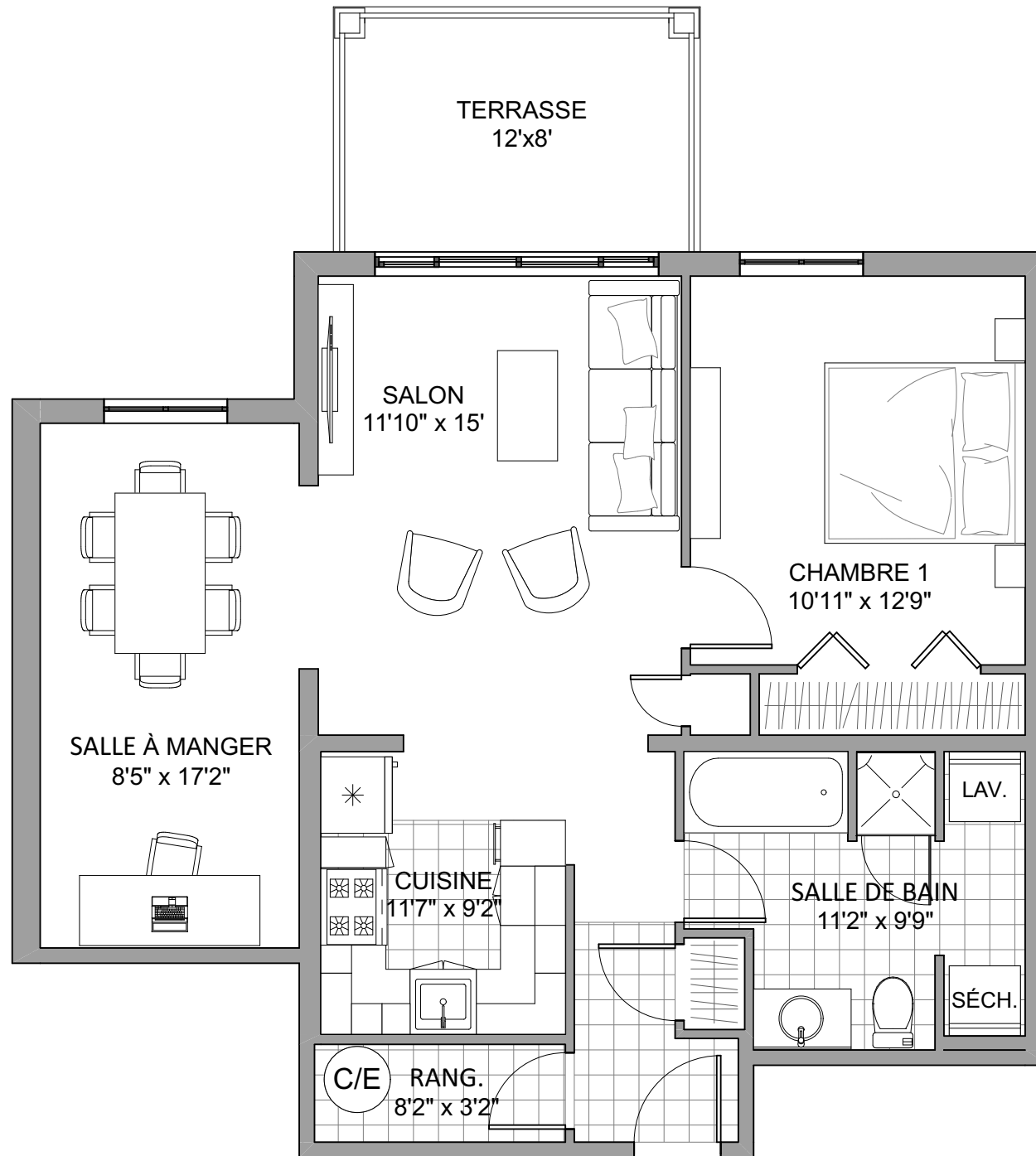
Le mobilier et les électroménagers n'apparaissent qu'à titre indicatif et ne sont pas inclus.

La superficie brute comprend les murs extérieurs, le mur du corridor et la moitié des murs mitoyens.

Les dimensions et les superficies sont approximatives et sujettes à des changements sans préavis pouvant varier lors de la réalisation du chantier.



BEAUDET & SAUCIER



Les Jardins de l'Aster

MODÈLE

D

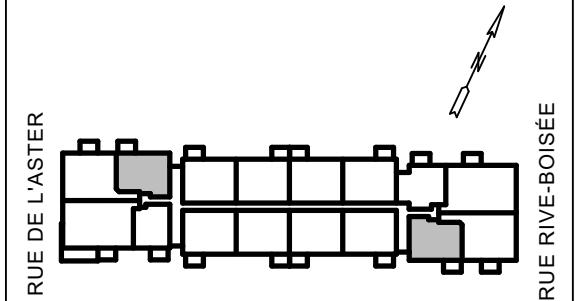
2 CHAMBRES

PHASE

2

6400

PLAN CLÉ:

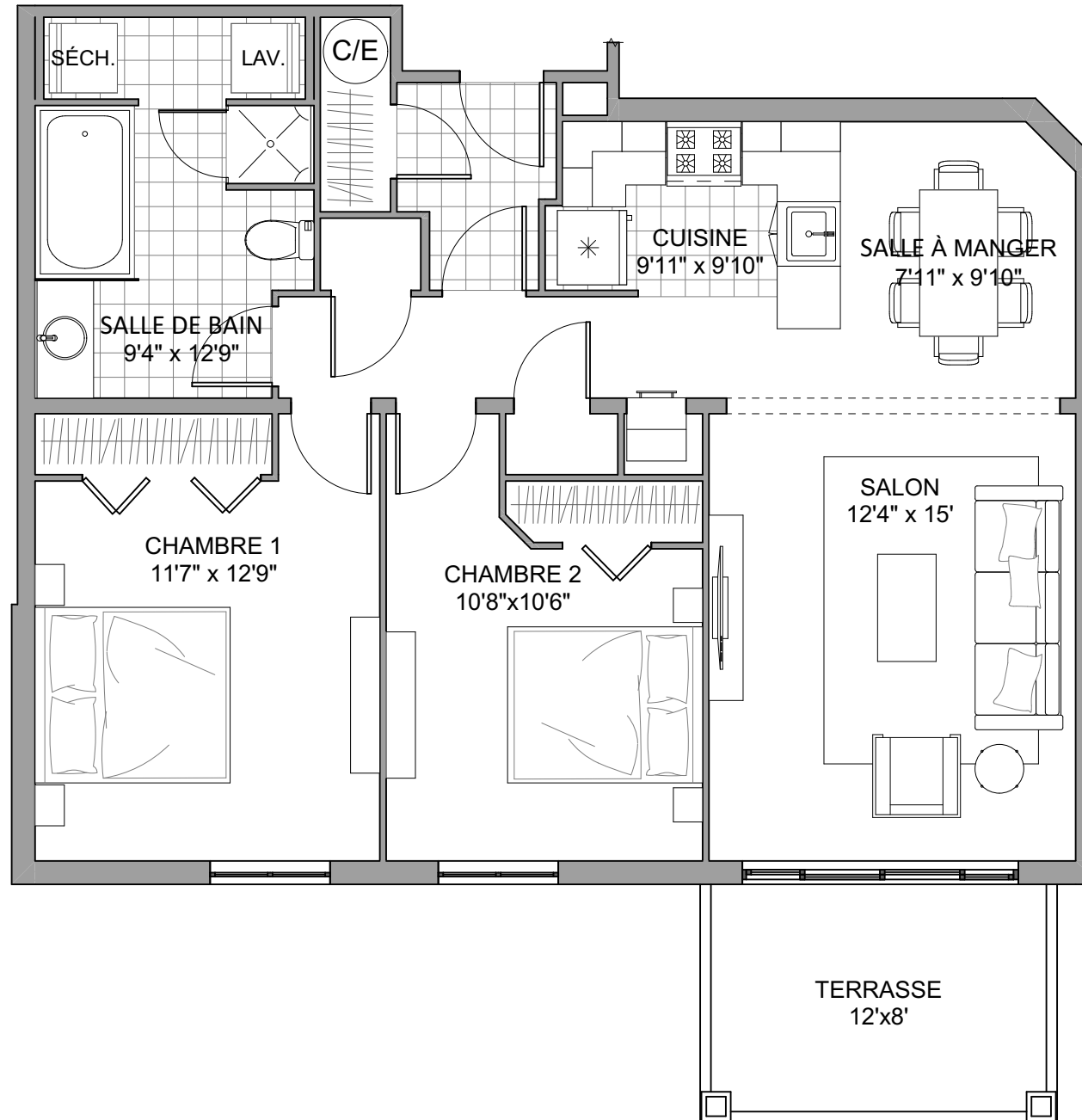


LOGEMENTS # 203 - 403, # 111 - 411

QUANTITÉ: 7

SUPERFICIE CONSTRuite (BRUTE):
1022 p.c.

SUPERFICIE TERRASSE:
96 p.c.



BEAUDET & SAUCIER

NOTES IMPORTANTES:

Le mobilier et les électroménagers n'apparaissent qu'à titre indicatif et ne sont pas inclus.

La superficie brute comprend les murs extérieurs, le mur du corridor et la moitié des murs mitoyens.

Les dimensions et les superficies sont approximatives et sujettes à des changements sans préavis pouvant varier lors de la réalisation du chantier.

Les Jardins de l'Aster

MODÈLE

E

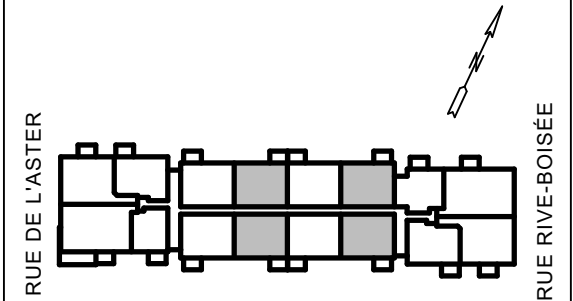
2 CHAMBRES

PHASE

2

6400

PLAN CLÉ:



LOGEMENTS # 104 - 404 #106 - 406
#113 - 413 #115 - 415

QUANTITÉ: 16

SUPERFICIE CONSTRuite (BRUTE):
1098 p.c.

SUPERFICIE TERRASSE:
96 p.c.



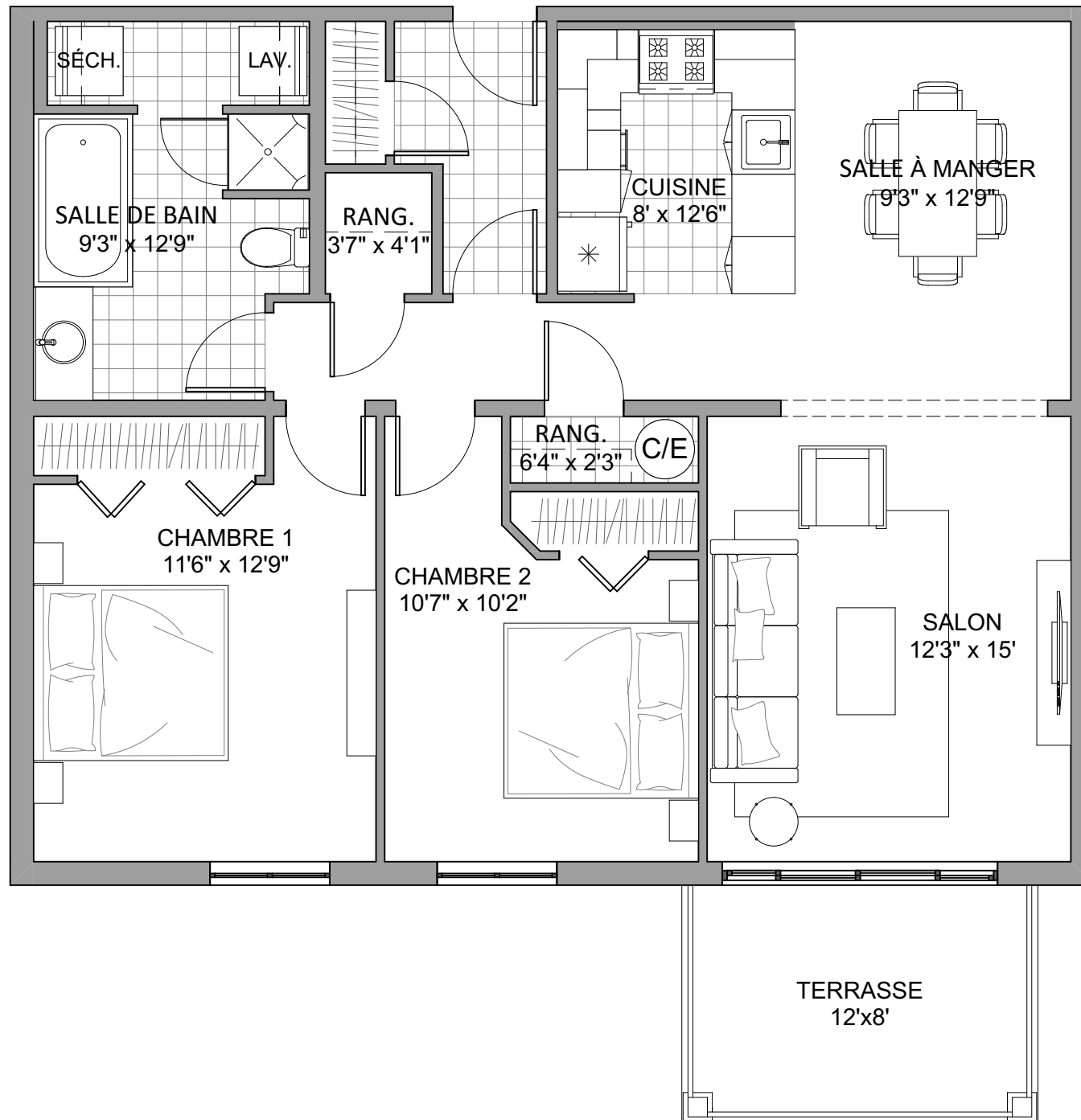
BEAUDET & SAUCIER

NOTES IMPORTANTES:

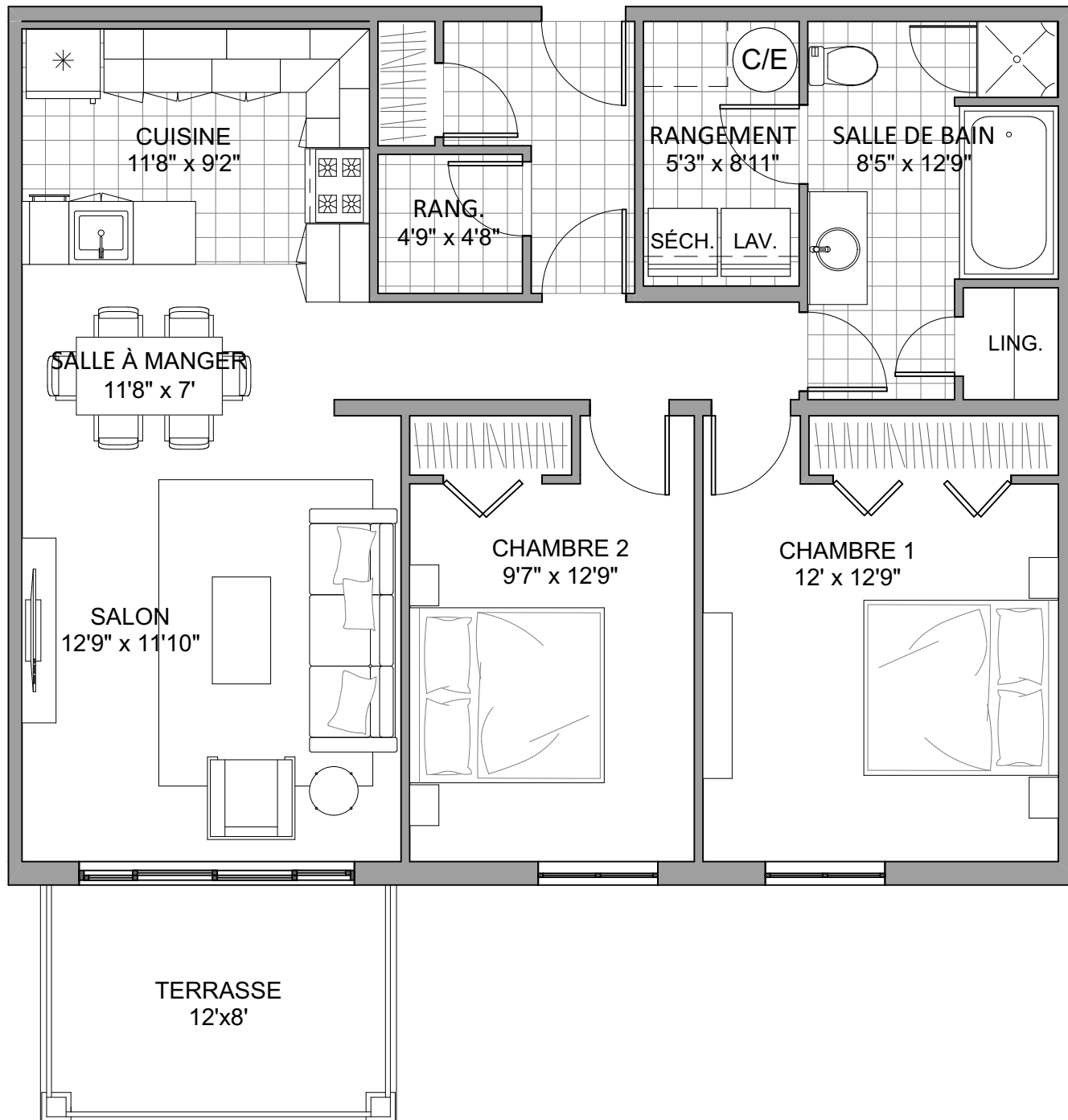
Le mobilier et les électroménagers n'apparaissent qu'à titre indicatif et ne sont pas inclus.

La superficie brute comprend les murs extérieurs, le mur du corridor et la moitié des murs mitoyens.

Les dimensions et les superficies sont approximatives et sujettes à des changements sans préavis pouvant varier lors de la réalisation du chantier.



Les Jardins de l'Aster



MODÈLE

F

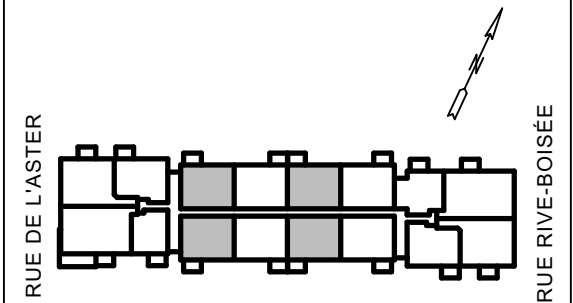
2 CHAMBRES

PHASE

2

6400

PLAN CLÉ:



LOGEMENTS # 103 #105 - 405 #107 - 407
#112 - 412 #114 - 414
QUANTITÉ: 17

SUPERFICIE CONSTRuite (BRUTE):
1094 p.c.

SUPERFICIE TERRASSE:
96 p.c.



BEAUDET & SAUCIER

NOTES IMPORTANTES:

Le mobilier et les électroménagers n'apparaissent qu'à titre indicatif et ne sont pas inclus.

La superficie brute comprend les murs extérieurs, le mur du corridor et la moitié des murs mitoyens.

Les dimensions et les superficies sont approximatives et sujettes à des changements sans préavis pouvant varier lors de la réalisation du chantier.

Les Jardins de l'Aster

MODÈLE

H

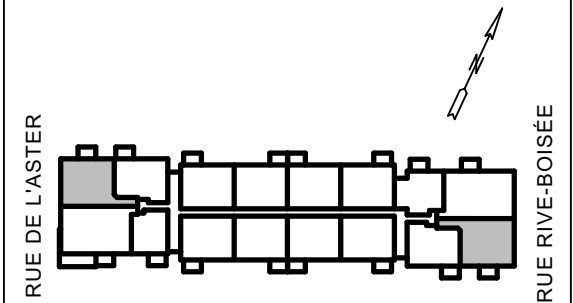
2 CHAMBRES

PHASE

2

6400

PLAN CLÉ:



LOGEMENTS # 110 - 410 # 202 - 402

QUANTITÉ: 7

SUPERFICIE CONSTRuite (BRUTE):
1275 p.c.

SUPERFICIE TERRASSE:
96 p.c.



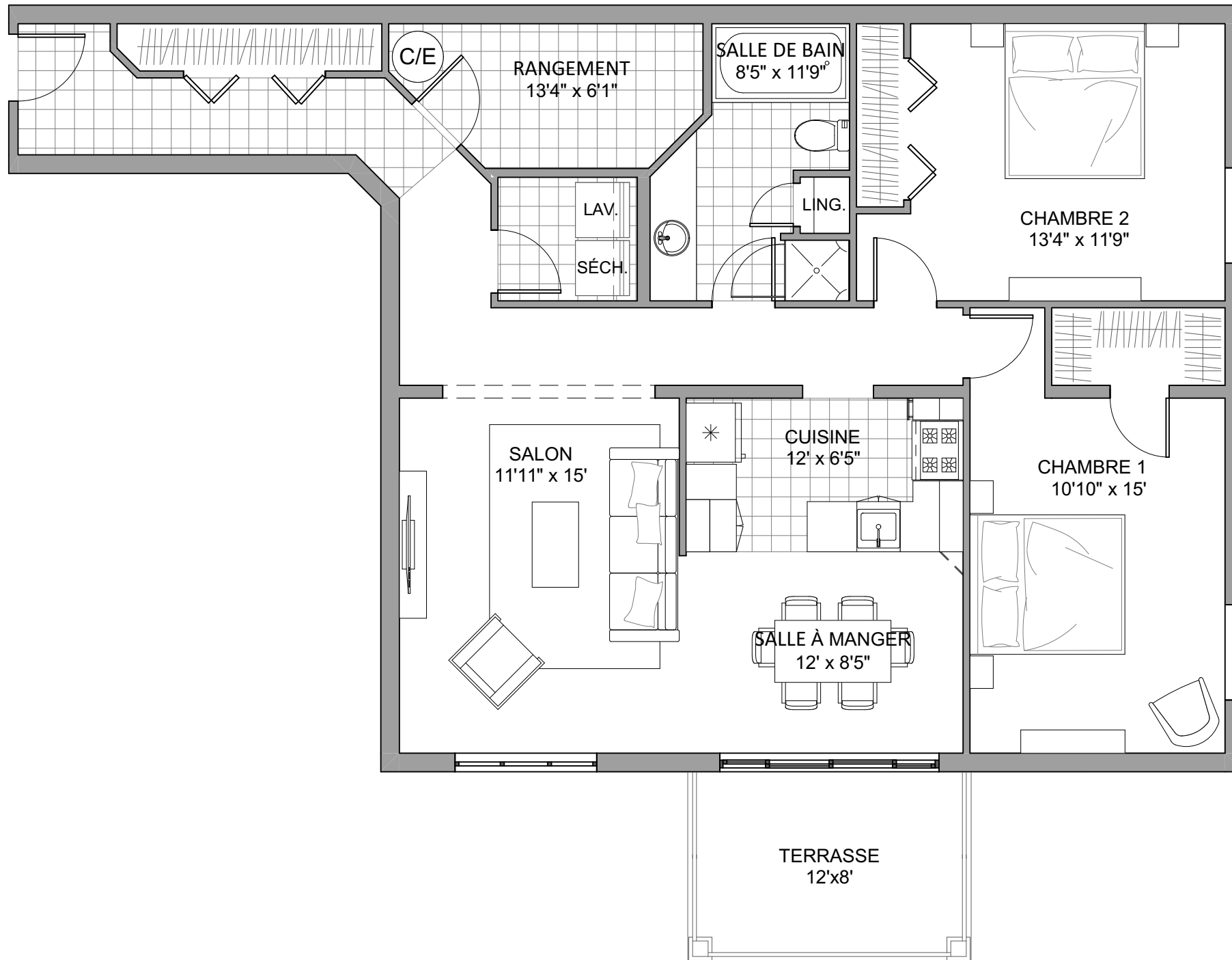
BEAUDET & SAUCIER

NOTES IMPORTANTES:

Le mobilier et les électroménagers n'apparaissent qu'à titre indicatif et ne sont pas inclus.

La superficie brute comprend les murs extérieurs, le mur du corridor et la moitié des murs mitoyens.

Les dimensions et les superficies sont approximatives et sujettes à des changements sans préavis pouvant varier lors de la réalisation du chantier.



Les Jardins de l'Aster

MODÈLE

I

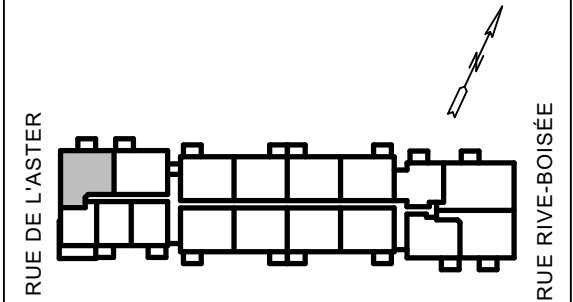
2 CHAMBRES

PHASE

2

6400

PLAN CLÉ:



LOGEMENT # 102

QUANTITÉ: 1

SUPERFICIE CONSTRuite (BRUTE):
1226 p.c.

SUPERFICIE TERRASSE:
96 p.c.

NOTES IMPORTANTES:

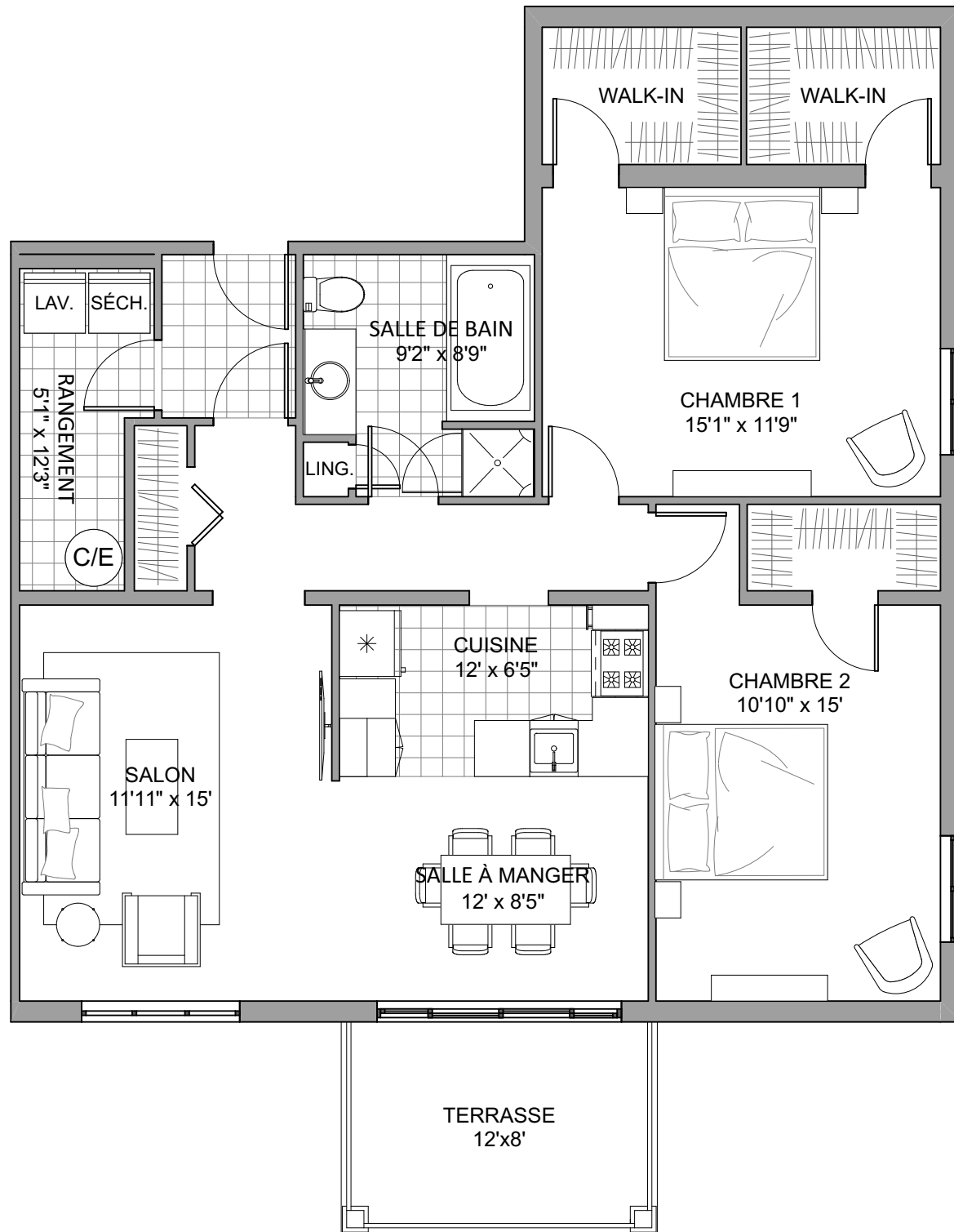
Le mobilier et les électroménagers n'apparaissent qu'à titre indicatif et ne sont pas inclus.

La superficie brute comprend les murs extérieurs, le mur du corridor et la moitié des murs mitoyens.

Les dimensions et les superficies sont approximatives et sujettes à des changements sans préavis pouvant varier lors de la réalisation du chantier.



BEAUDET & SAUCIER



Les Jardins de l'Aster

MODÈLE

J

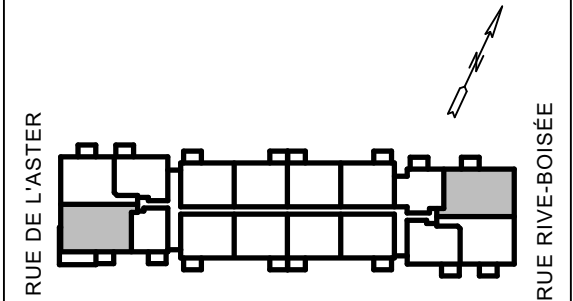
3 CHAMBRES

PHASE

2

6400

PLAN CLÉ:



LOGEMENTS # 201 - 401 # 109-409

QUANTITÉ: 7

**SUPERFICIE CONSTRUITE (BRUTE):
1571 p.c.**

**SUPERFICIE TERRASSE:
96 p.c.**

NOTES IMPORTANTES:

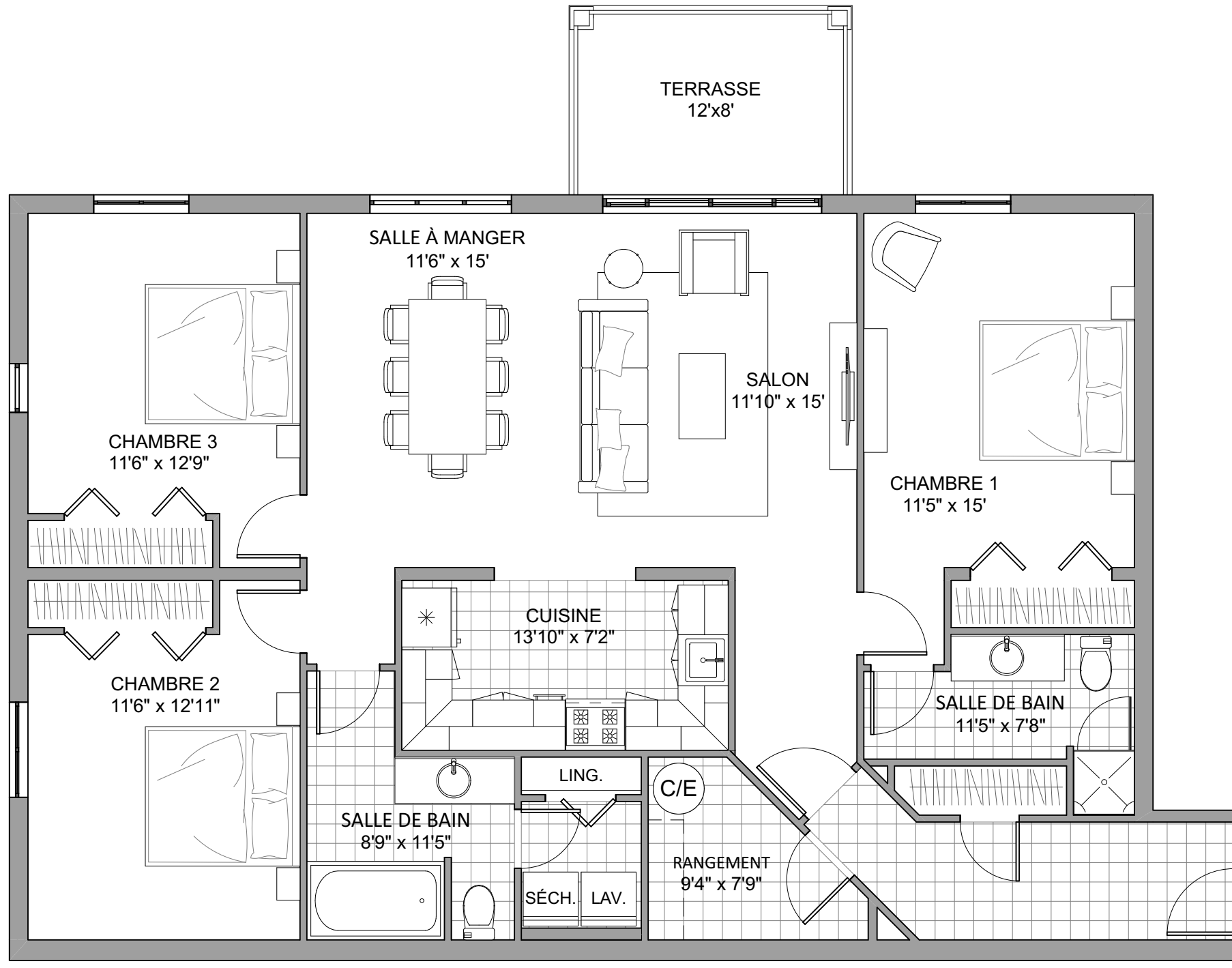
Le mobilier et les électroménagers n'apparaissent qu'à titre indicatif et ne sont pas inclus.

La superficie brute comprend les murs extérieurs, le mur du corridor et la moitié des murs mitoyens.

Les dimensions et les superficies sont approximatives et sujettes à des changements sans préavis pouvant varier lors de la réalisation du chantier.



BEAUDET & SAUCIER



Les Jardins de l'Aster

MODÈLE

A

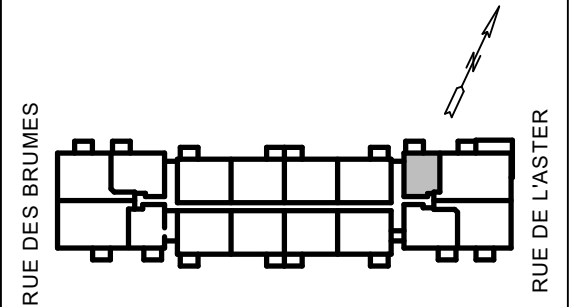
1 CHAMBRE

PHASE

3

6305

PLAN CLÉ:

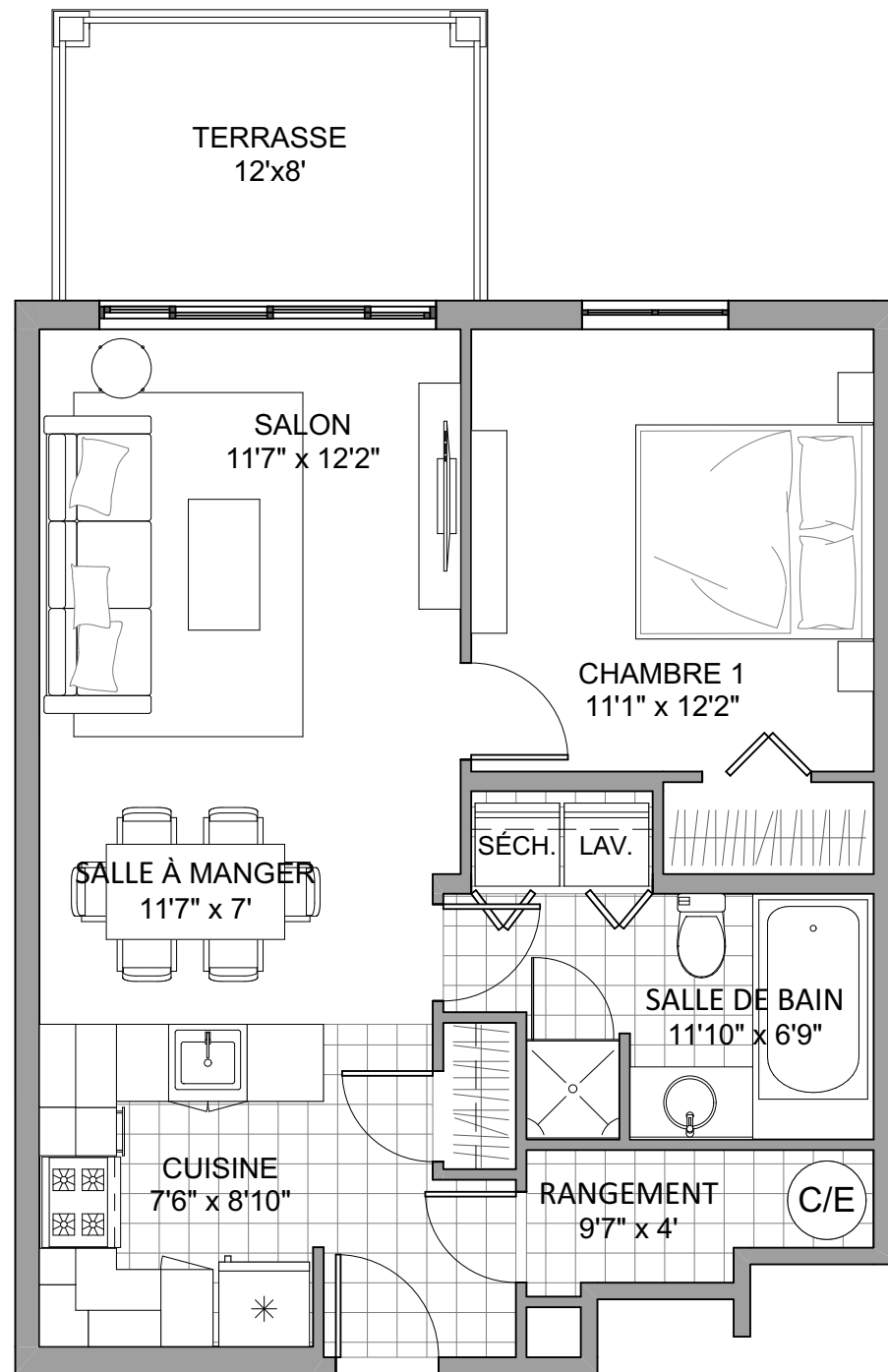


LOGEMENTS # 216 - 416

QUANTITÉ: 3

SUPERFICIE CONSTRUITE (BRUTE):
730 p.c.

SUPERFICIE TERRASSE:
96 p.c.



NOTES IMPORTANTES:

Le mobilier et les électroménagers n'apparaissent qu'à titre indicatif et ne sont pas inclus.

La superficie brute comprend les murs extérieurs, le mur du corridor et la moitié des murs mitoyens.

Les dimensions et les superficies sont approximatives et sujettes à des changements sans préavis pouvant varier lors de la réalisation du chantier.



BEAUDET & SAUCIER

Les Jardins de l'Aster

MODÈLE

B

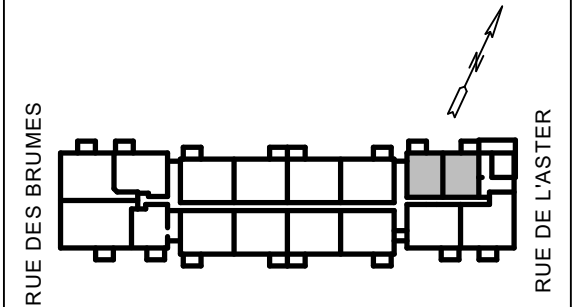
1 CHAMBRE

PHASE

3

6305

PLAN CLÉ:



LOGEMENTS # 101 # 116

QUANTITÉ: 2

SUPERFICIE CONSTRuite (BRUTE):
753 p.c.

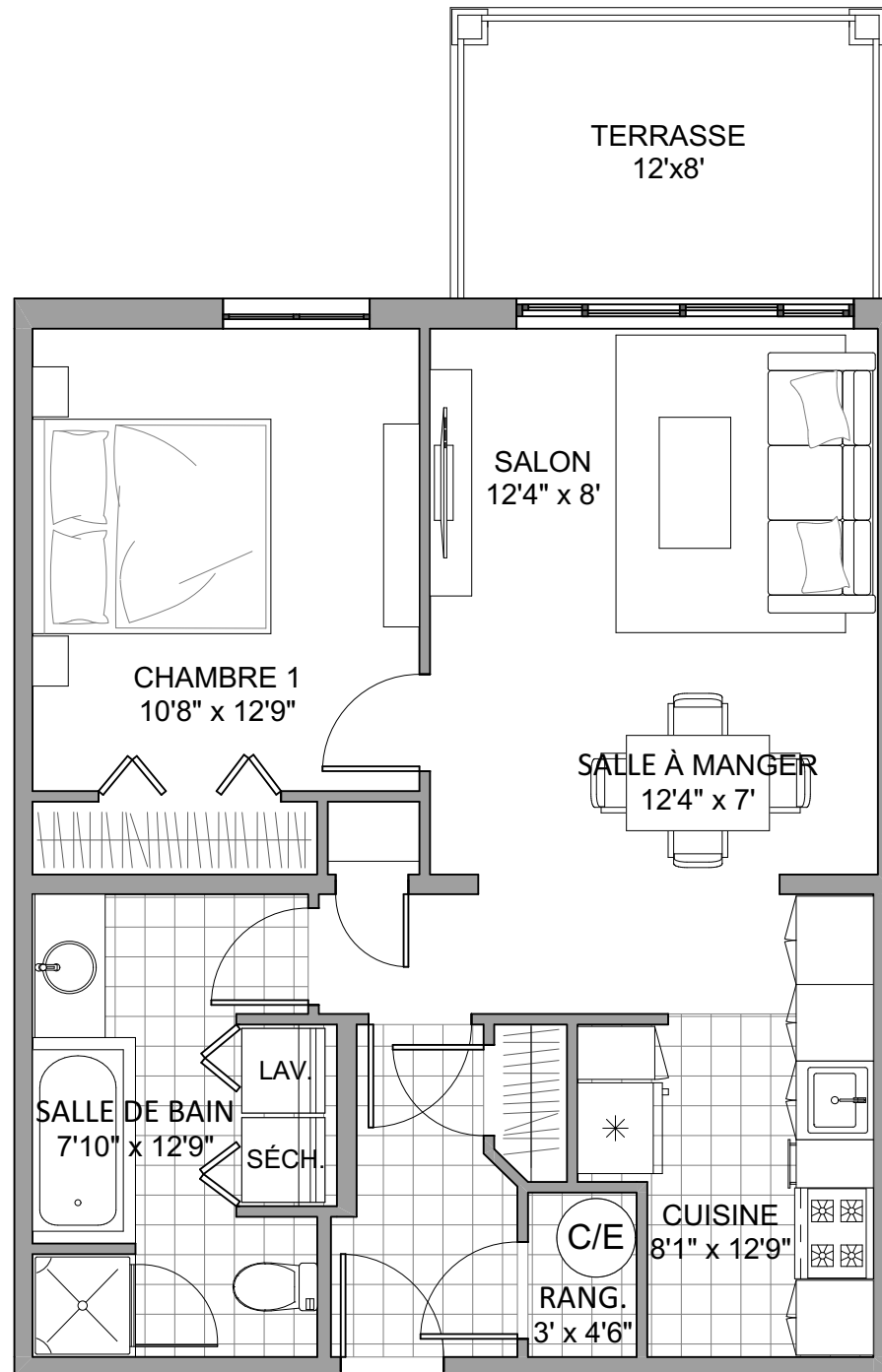
SUPERFICIE TERRASSE:
96 p.c.

NOTES IMPORTANTES:

Le mobilier et les électroménagers n'apparaissent qu'à titre indicatif et ne sont pas inclus.

La superficie brute comprend les murs extérieurs, le mur du corridor et la moitié des murs mitoyens.

Les dimensions et les superficies sont approximatives et sujettes à des changements sans préavis pouvant varier lors de la réalisation du chantier.



Les Jardins de l'Aster

MODÈLE

C

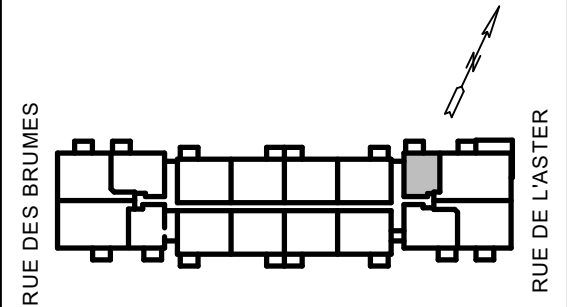
1 CHAMBRE

PHASE

3

6305

PLAN CLÉ:



LOGEMENTS # 108 - 408

QUANTITÉ: 4

SUPERFICIE CONSTRUITE (BRUTE):
882 p.c.

SUPERFICIE TERRASSE:
96 p.c.

NOTES IMPORTANTES:

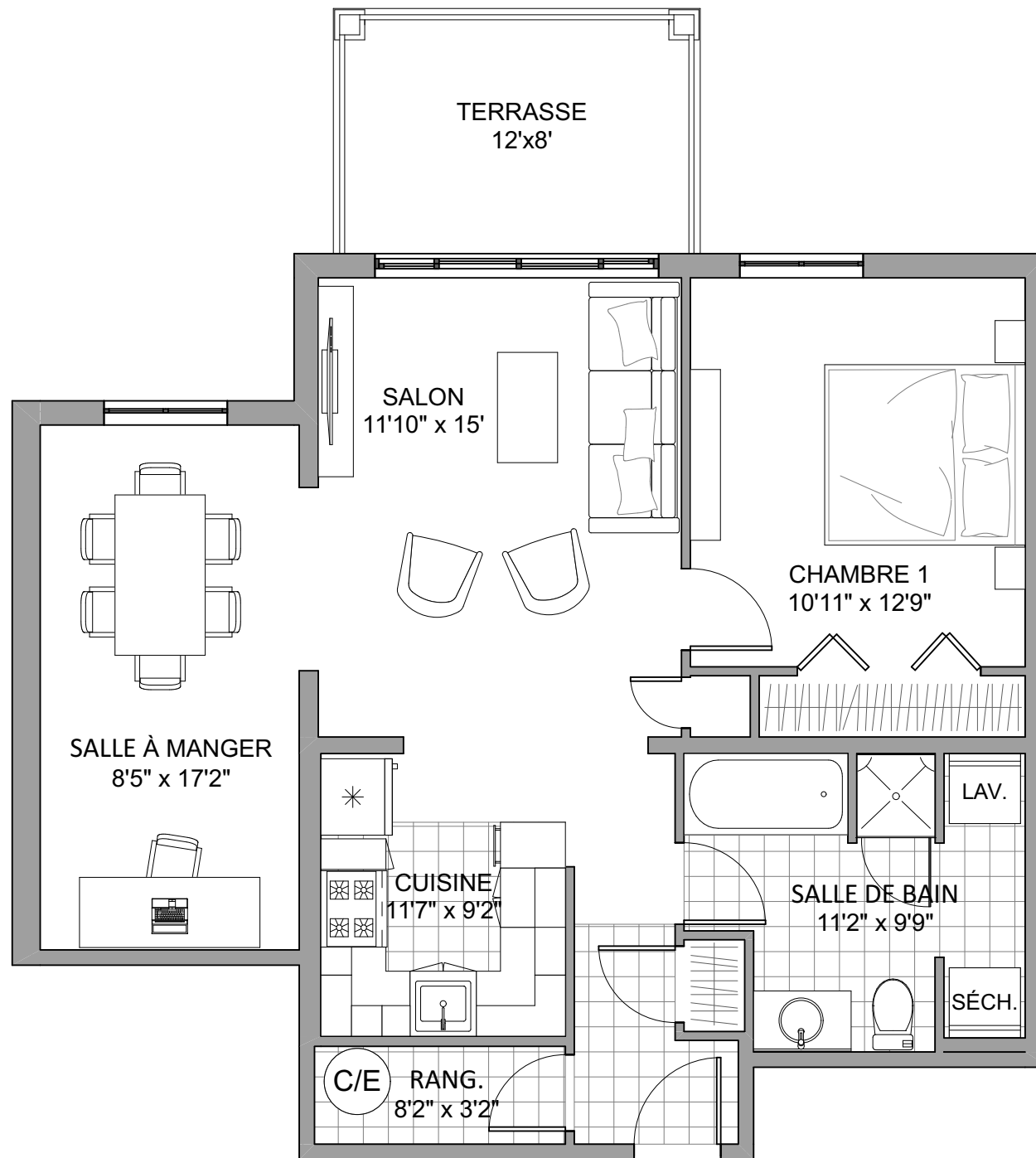
Le mobilier et les électroménagers n'apparaissent qu'à titre indicatif et ne sont pas inclus.

La superficie brute comprend les murs extérieurs, le mur du corridor et la moitié des murs mitoyens.

Les dimensions et les superficies sont approximatives et sujettes à des changements sans préavis pouvant varier lors de la réalisation du chantier.



BEAUDET & SAUCIER



Les Jardins de l'Aster

MODÈLE

D

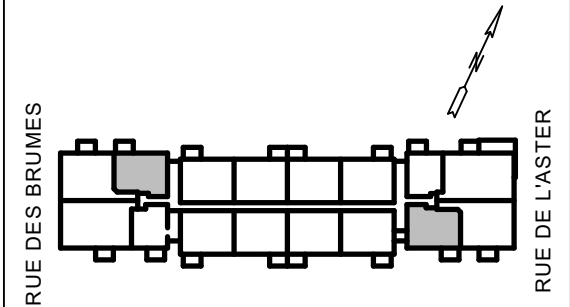
2 CHAMBRES

PHASE

3

6305

PLAN CLÉ:

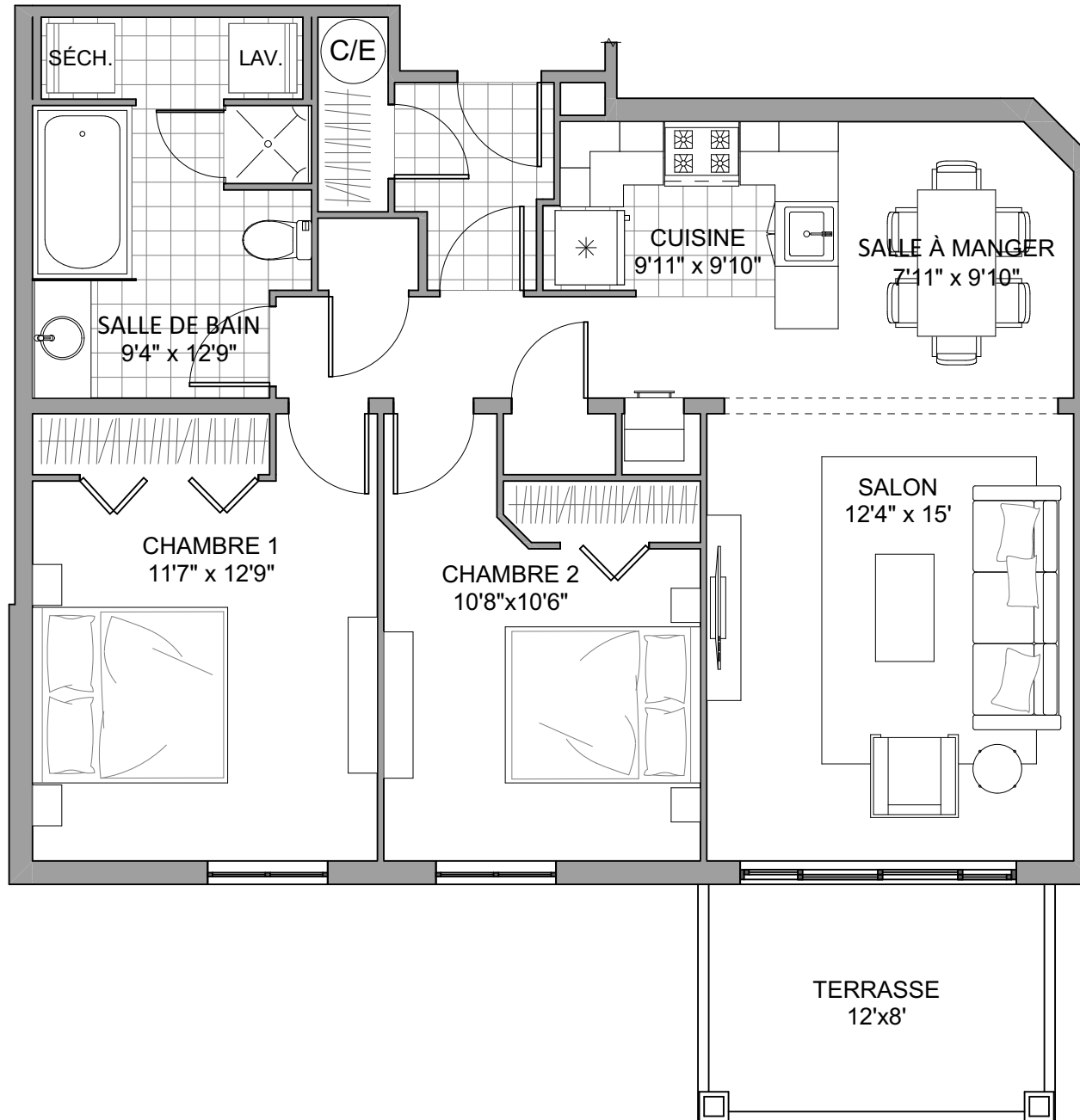


LOGEMENTS # 203 - 403, # 111 - 411

QUANTITÉ: 7

SUPERFICIE CONSTRUITE (BRUTE):
1022 p.c.

SUPERFICIE TERRASSE:
96 p.c.



NOTES IMPORTANTES:

Le mobilier et les électroménagers n'apparaissent qu'à titre indicatif et ne sont pas inclus.

La superficie brute comprend les murs extérieurs, le mur du corridor et la moitié des murs mitoyens.

Les dimensions et les superficies sont approximatives et sujettes à des changements sans préavis pouvant varier lors de la réalisation du chantier.



BEAUDET & SAUCIER

Les Jardins de l'Aster

MODÈLE

E

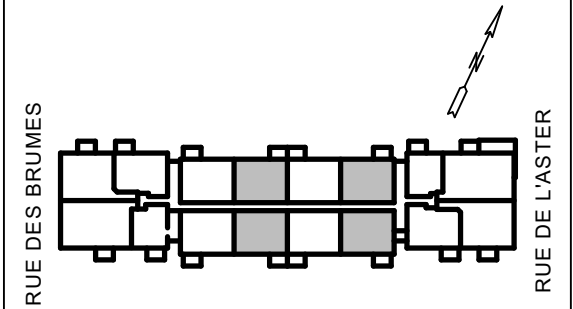
2 CHAMBRES

PHASE

3

6305

PLAN CLÉ:



LOGEMENTS # 104 - 404 #106 - 406
#113 - 413 #115 - 415

QUANTITÉ: 16

SUPERFICIE CONSTRUITE (BRUTE):
1098 p.c.

SUPERFICIE TERRASSE:
96 p.c.

NOTES IMPORTANTES:

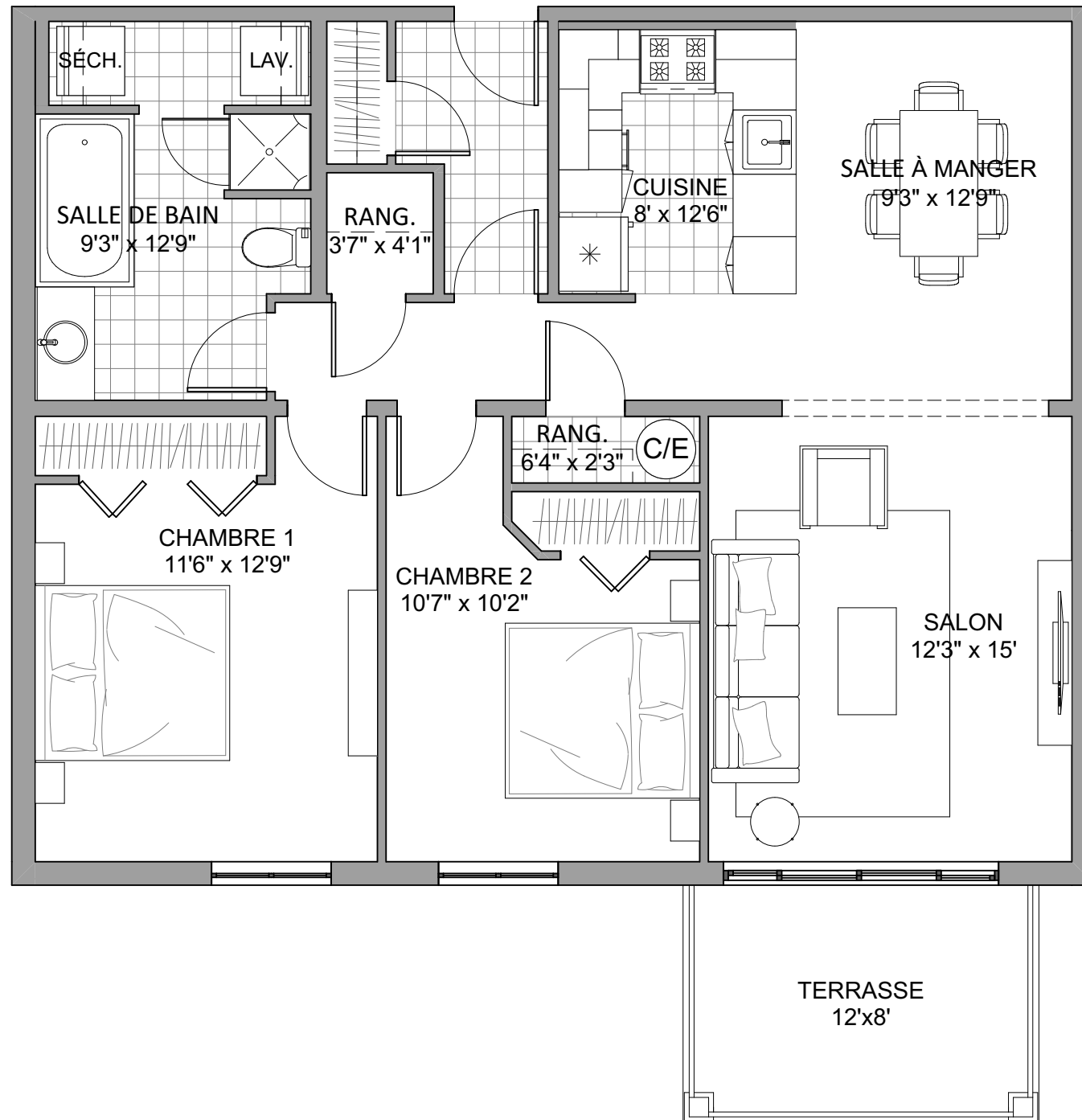
Le mobilier et les électroménagers n'apparaissent qu'à titre indicatif et ne sont pas inclus.

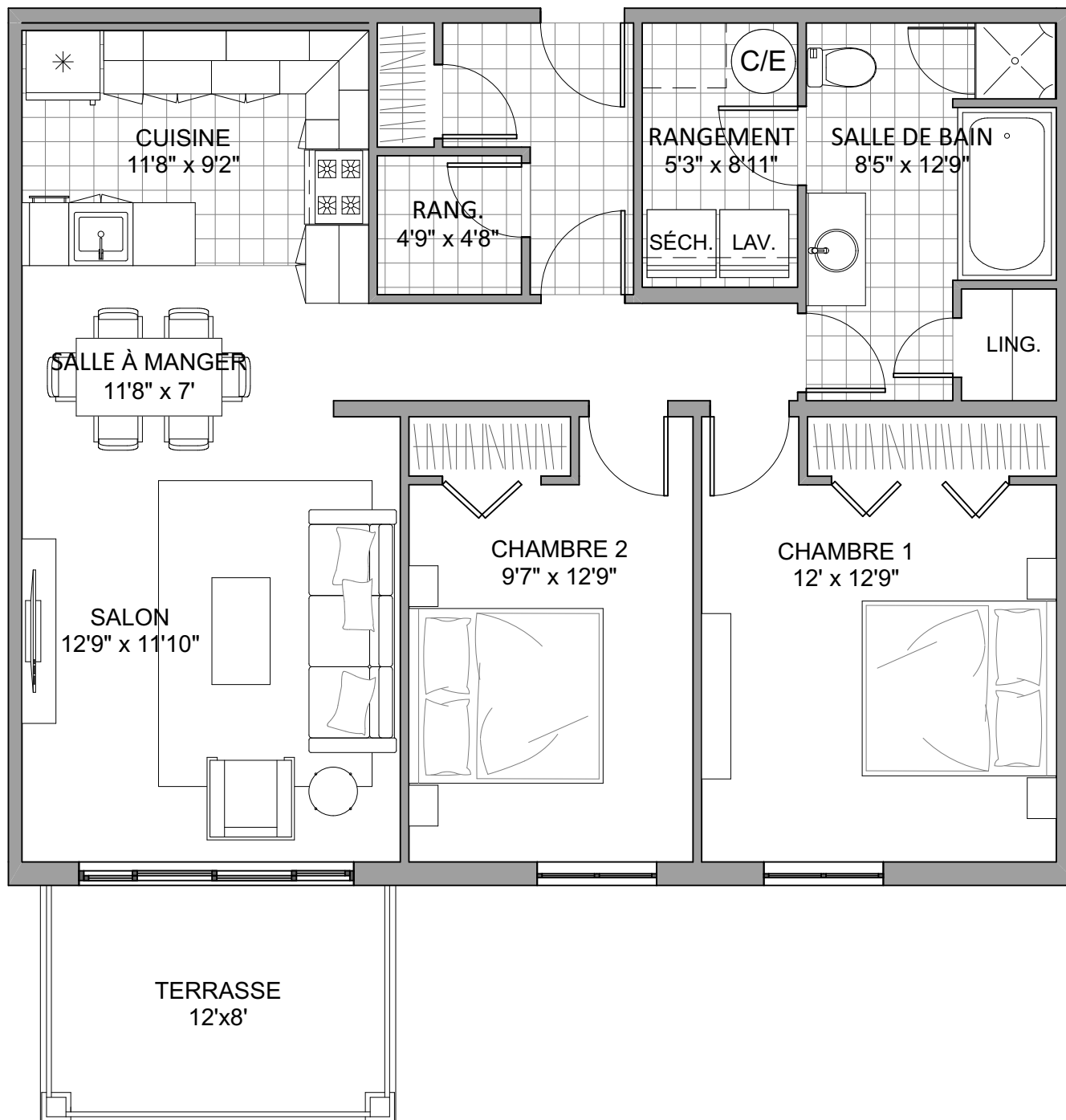
La superficie brute comprend les murs extérieurs, le mur du corridor et la moitié des murs mitoyens.

Les dimensions et les superficies sont approximatives et sujettes à des changements sans préavis pouvant varier lors de la réalisation du chantier.



BEAUDET & SAUCIER





Les Jardins de l'Aster

MODÈLE

F

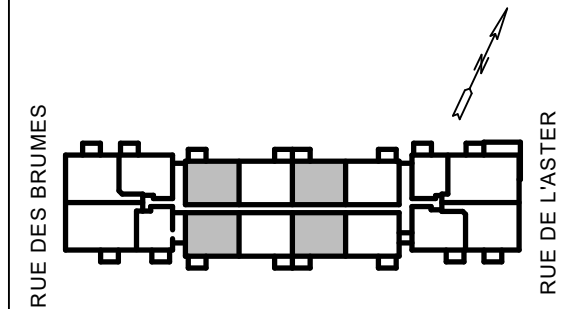
2 CHAMBRES

PHASE

3

6305

PLAN CLÉ:



LOGEMENTS # 103 #105 - 405 #107 - 407
#112 - 412 #114 - 414
QUANTITÉ: 17

SUPERFICIE CONSTRUITE (BRUTE):
1094 p.c.

SUPERFICIE TERRASSE:
96 p.c.



BEAUDET & SAUCIER

NOTES IMPORTANTES:

Le mobilier et les électroménagers n'apparaissent qu'à titre indicatif et ne sont pas inclus.

La superficie brute comprend les murs extérieurs, le mur du corridor et la moitié des murs mitoyens.

Les dimensions et les superficies sont approximatives et sujettes à des changements sans préavis pouvant varier lors de la réalisation du chantier.

Les Jardins de l'Aster

MODÈLE

H

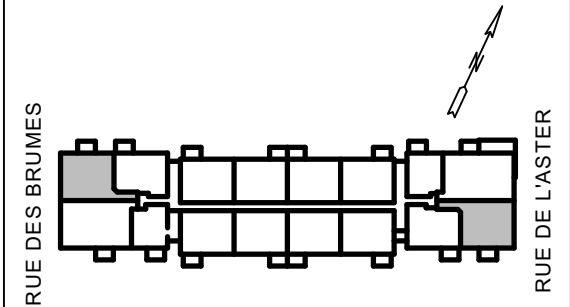
2 CHAMBRES

PHASE

3

6305

PLAN CLÉ:



LOGEMENTS # 110 - 410 # 202 - 402

QUANTITÉ: 7

SUPERFICIE CONSTRUITE (BRUTE):
1275 p.c.

SUPERFICIE TERRASSE:
96 p.c.

NOTES IMPORTANTES:

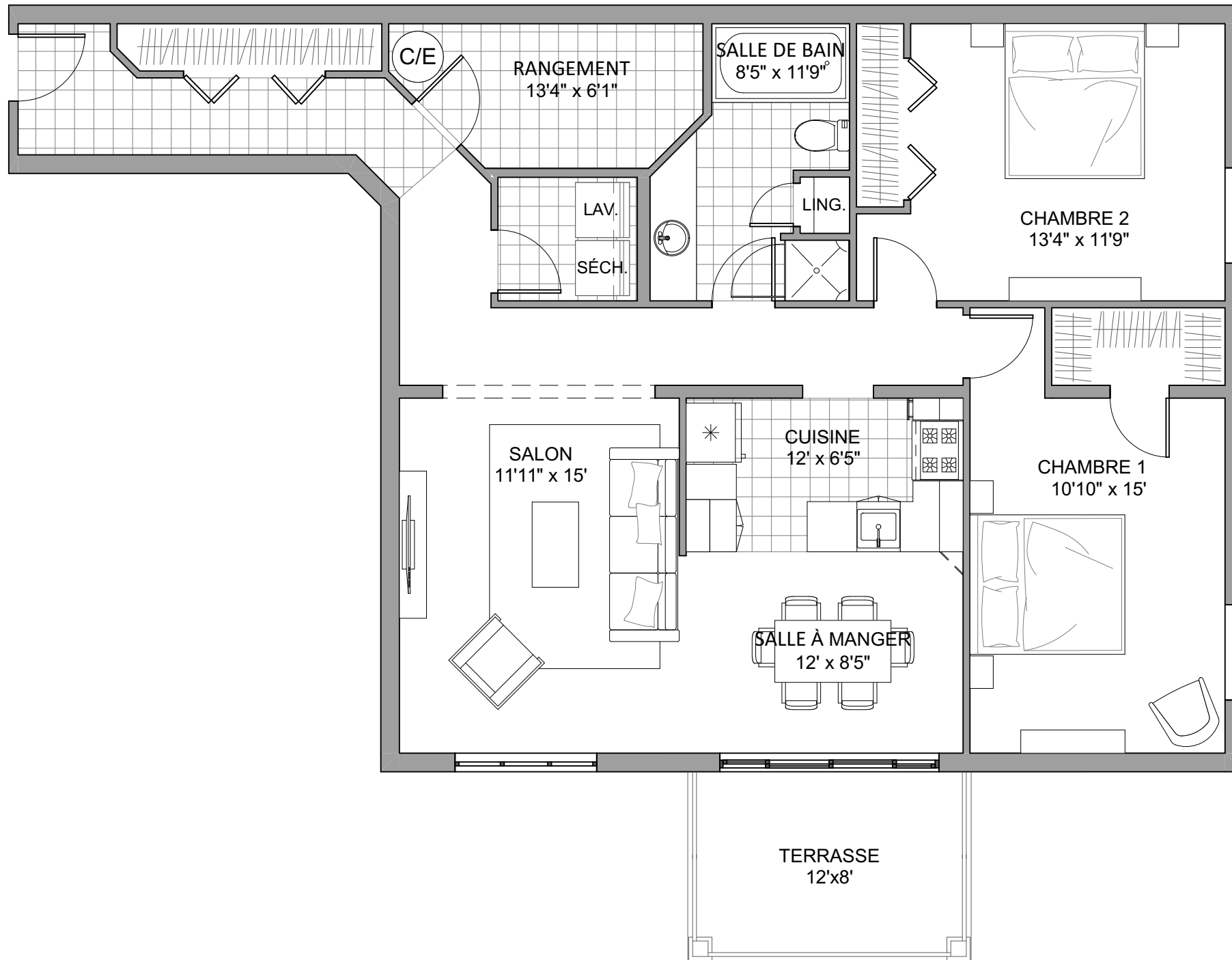
Le mobilier et les électroménagers n'apparaissent qu'à titre indicatif et ne sont pas inclus.

La superficie brute comprend les murs extérieurs, le mur du corridor et la moitié des murs mitoyens.

Les dimensions et les superficies sont approximatives et sujettes à des changements sans préavis pouvant varier lors de la réalisation du chantier.



BEAUDET & SAUCIER



Les Jardins de l'Aster

MODÈLE

I

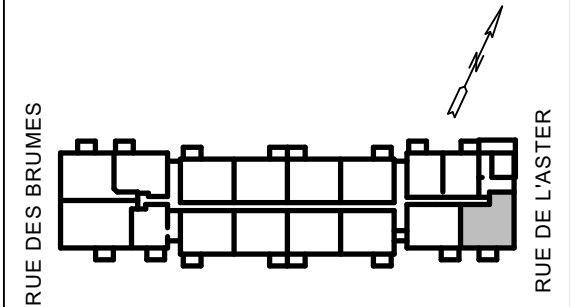
2 CHAMBRES

PHASE

3

6305

PLAN CLÉ:

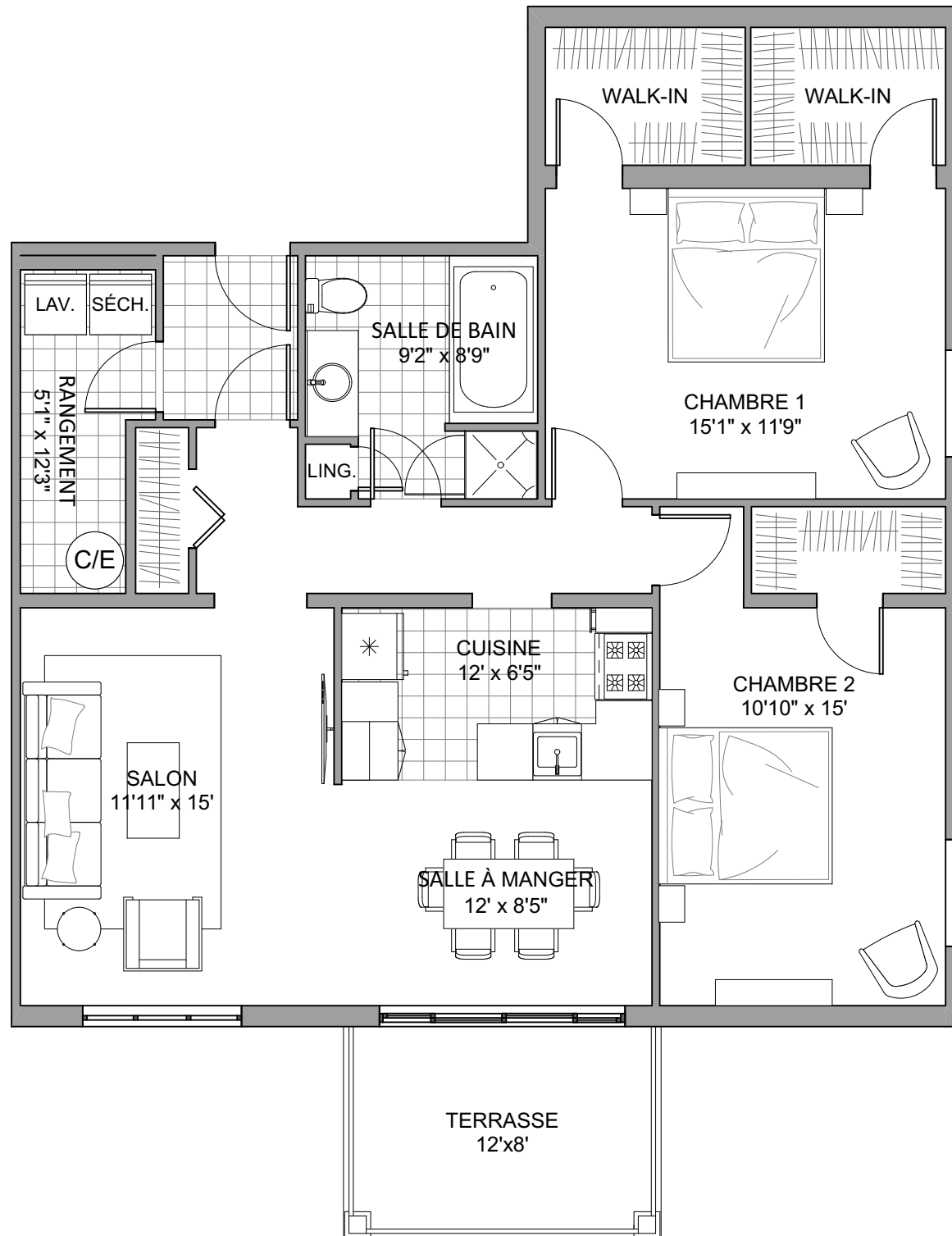


LOGEMENT # 102

QUANTITÉ: 1

SUPERFICIE CONSTRUITE (BRUTE):
1226 p.c.

SUPERFICIE TERRASSE:
96 p.c.



NOTES IMPORTANTES:

Le mobilier et les électroménagers n'apparaissent qu'à titre indicatif et ne sont pas inclus.

La superficie brute comprend les murs extérieurs, le mur du corridor et la moitié des murs mitoyens.

Les dimensions et les superficies sont approximatives et sujettes à des changements sans préavis pouvant varier lors de la réalisation du chantier.



BEAUDET & SAUCIER

Les Jardins de l'Aster

MODÈLE

J

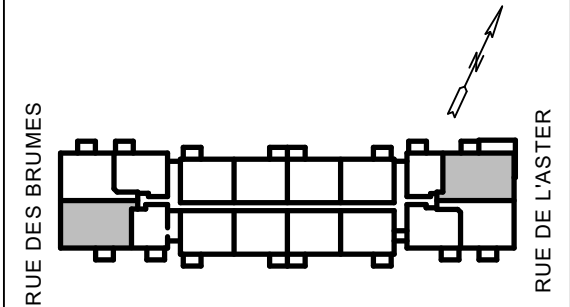
3 CHAMBRES

PHASE

3

6305

PLAN CLÉ:



LOGEMENTS # 201 - 401 # 109-409

QUANTITÉ: 7

SUPERFICIE CONSTRUITE (BRUTE):
1571 p.c.

SUPERFICIE TERRASSE:
96 p.c.

NOTES IMPORTANTES:

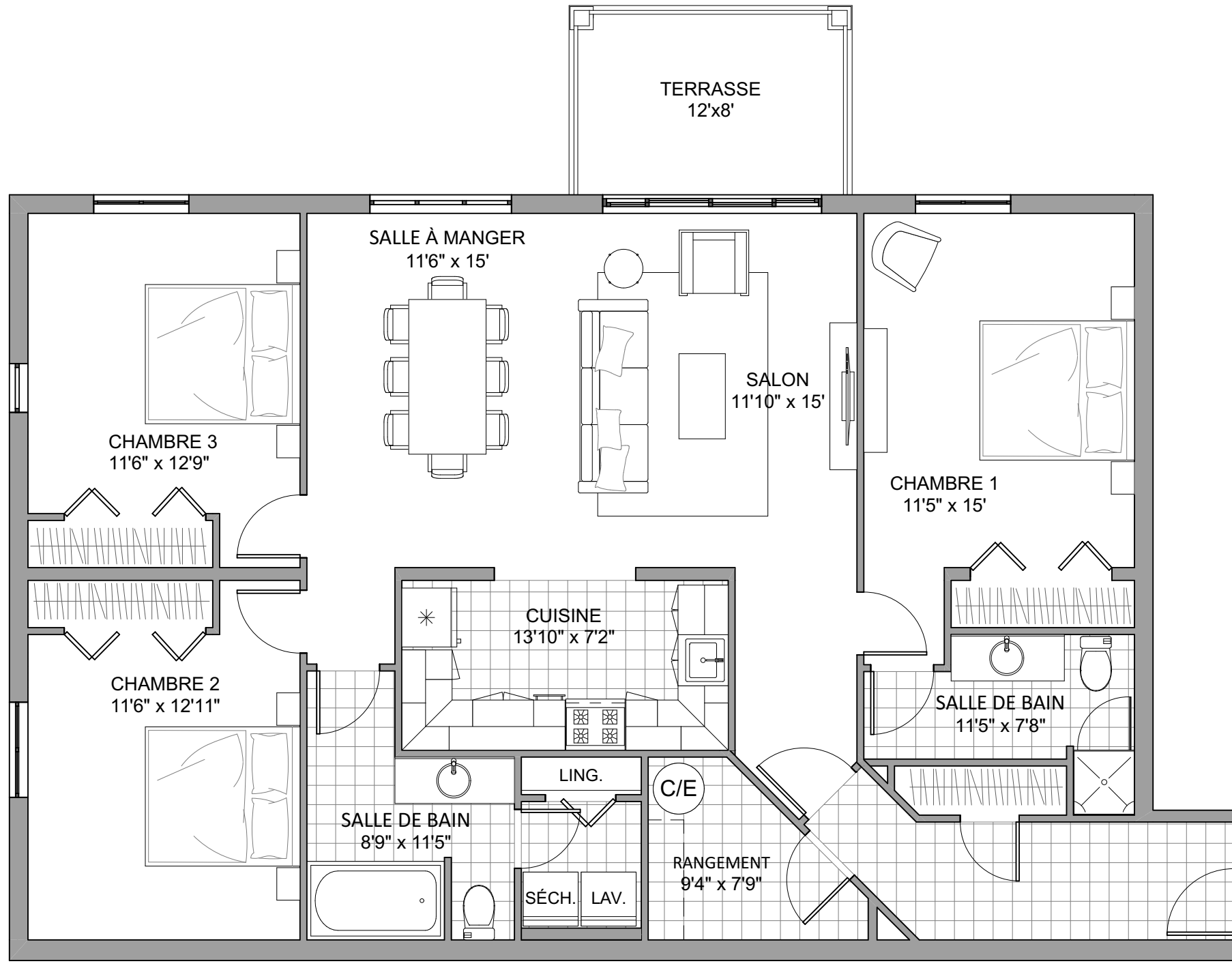
Le mobilier et les électroménagers n'apparaissent qu'à titre indicatif et ne sont pas inclus.

La superficie brute comprend les murs extérieurs, le mur du corridor et la moitié des murs mitoyens.

Les dimensions et les superficies sont approximatives et sujettes à des changements sans préavis pouvant varier lors de la réalisation du chantier.



BEAUDET & SAUCIER



Les Jardins de l'Aster

MODÈLE

A

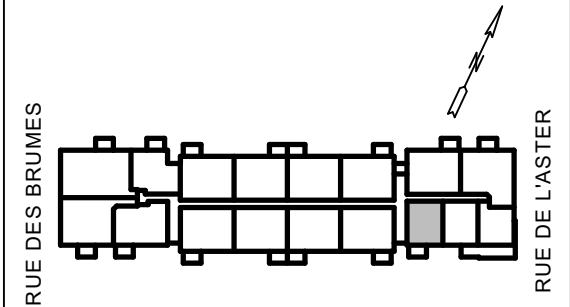
1 CHAMBRE

PHASE

4

6405

PLAN CLÉ:

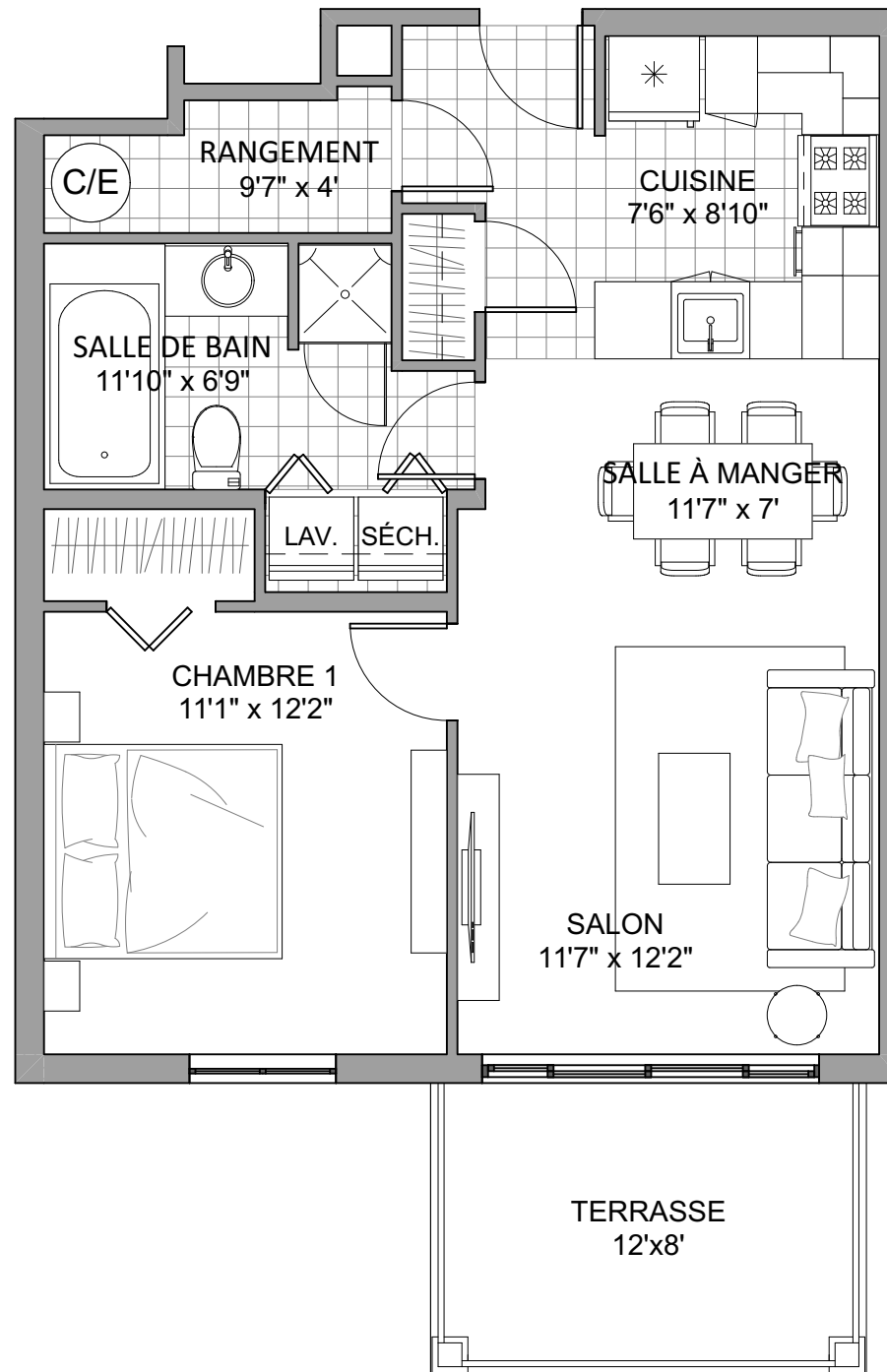


LOGEMENTS # 216 - 416

QUANTITÉ: 3

SUPERFICIE CONSTRUITE (BRUTE):
730 p.c.

SUPERFICIE TERRASSE:
96 p.c.



NOTES IMPORTANTES:

Le mobilier et les électroménagers n'apparaissent qu'à titre indicatif et ne sont pas inclus.

La superficie brute comprend les murs extérieurs, le mur du corridor et la moitié des murs mitoyens.

Les dimensions et les superficies sont approximatives et sujettes à des changements sans préavis pouvant varier lors de la réalisation du chantier.



BEAUDET & SAUCIER

Les Jardins de l'Aster

MODÈLE

B

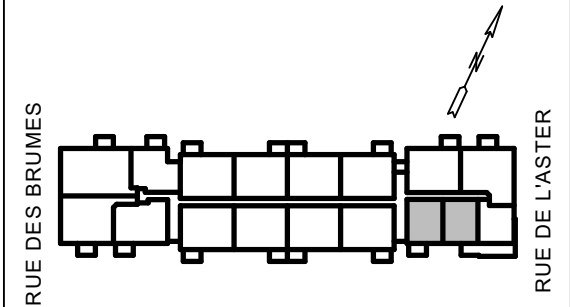
1 CHAMBRE

PHASE

4

6405

PLAN CLÉ:

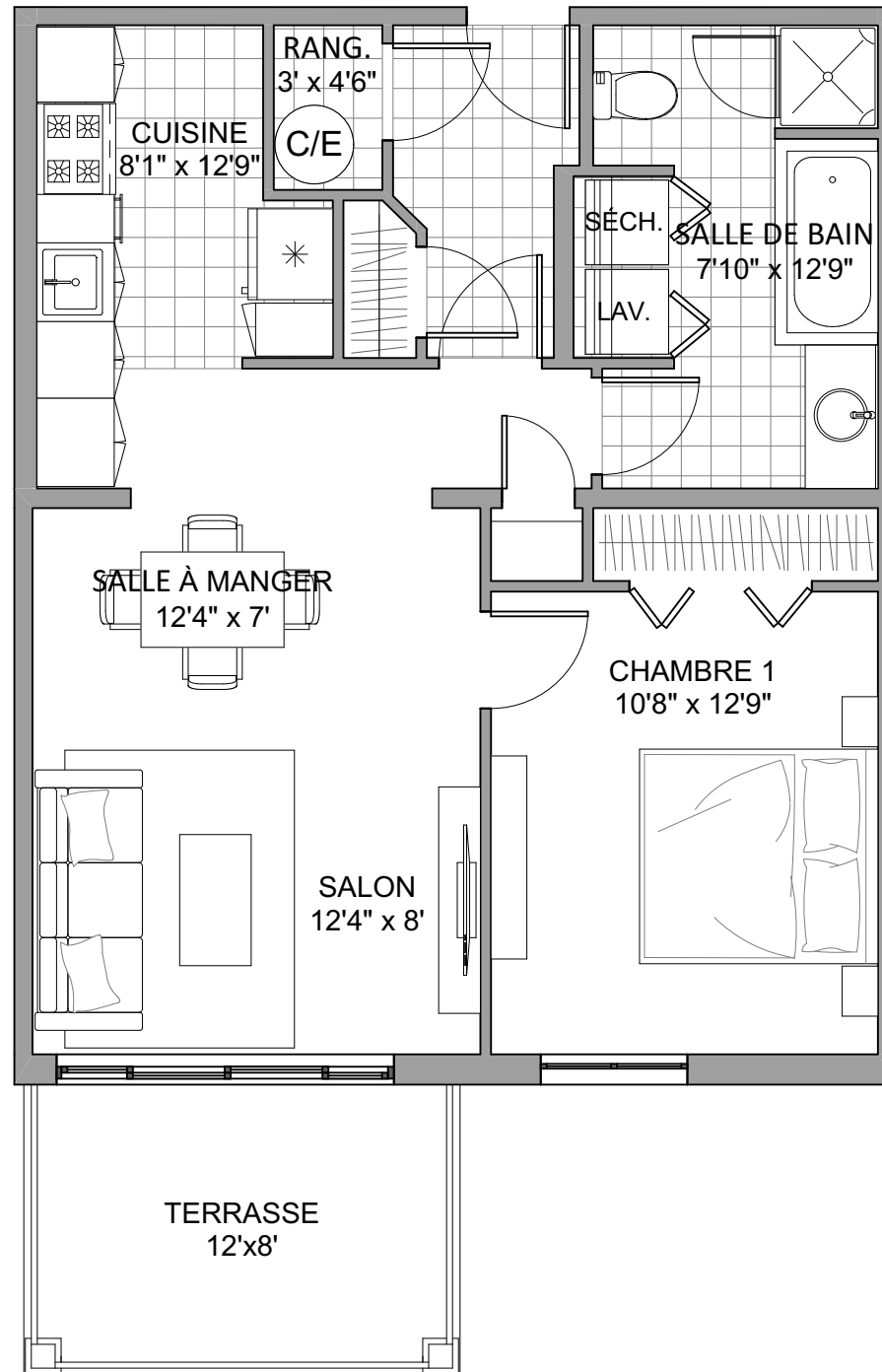


LOGEMENTS # 101 # 116

QUANTITÉ: 2

SUPERFICIE CONSTRuite (BRUTE):
753 p.c.

SUPERFICIE TERRASSE:
96 p.c.



NOTES IMPORTANTES:

Le mobilier et les électroménagers n'apparaissent qu'à titre indicatif et ne sont pas inclus.

La superficie brute comprend les murs extérieurs, le mur du corridor et la moitié des murs mitoyens.

Les dimensions et les superficies sont approximatives et sujettes à des changements sans préavis pouvant varier lors de la réalisation du chantier.



BEAUDET & SAUCIER

Les Jardins de l'Aster

MODÈLE

C

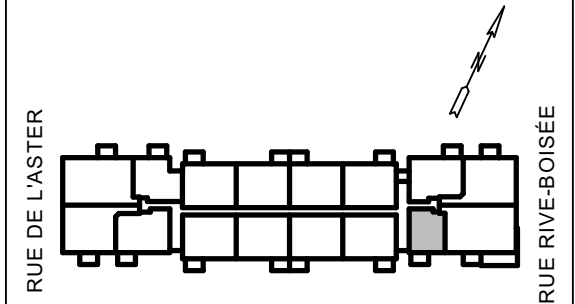
1 CHAMBRE

PHASE

4

6405

PLAN CLÉ:



LOGEMENTS # 108 - 408

QUANTITÉ: 4

SUPERFICIE CONSTRUITE (BRUTE):
882 p.c.

SUPERFICIE TERRASSE:
96 p.c.



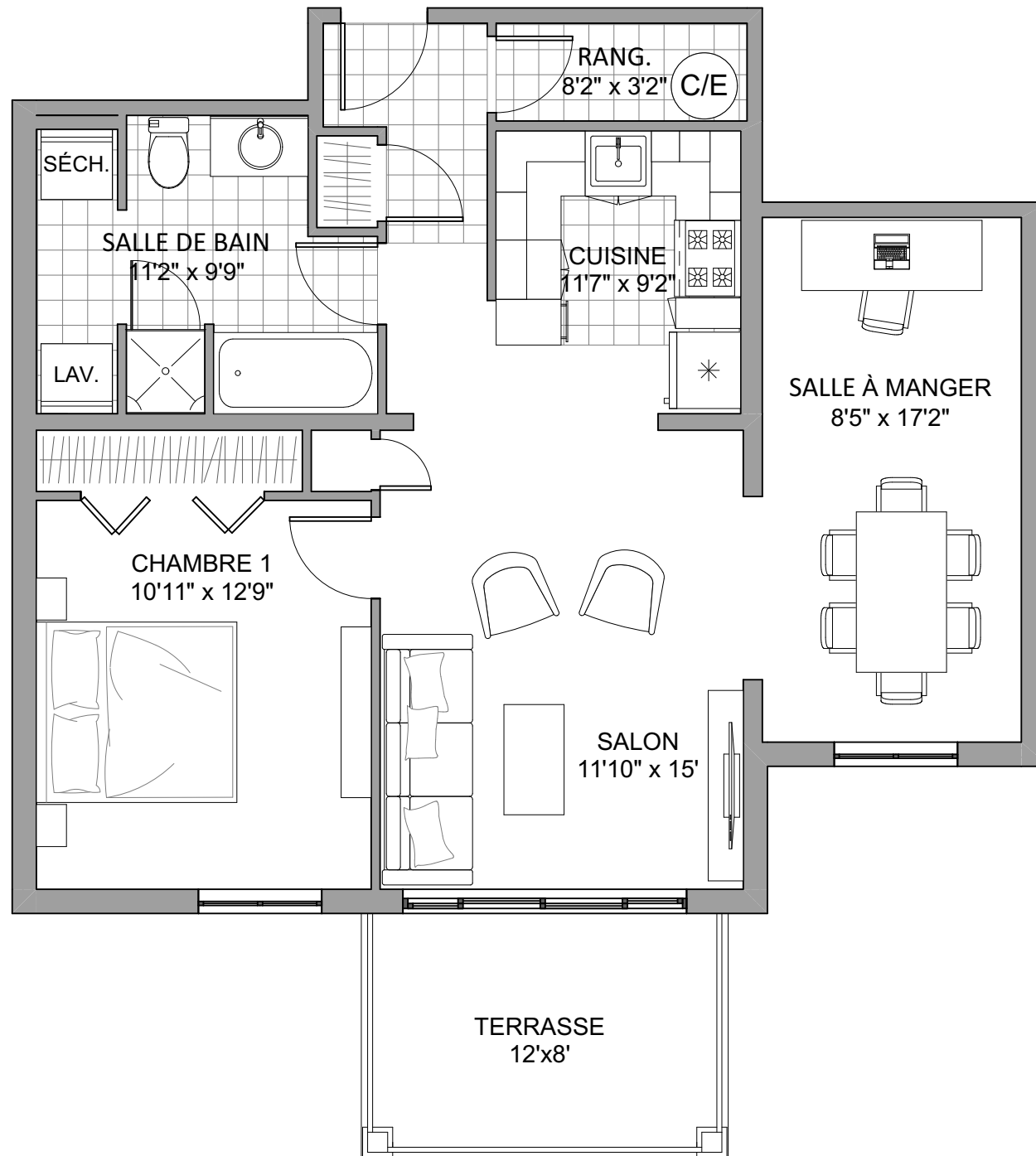
BEAUDET & SAUCIER

NOTES IMPORTANTES:

Le mobilier et les électroménagers n'apparaissent qu'à titre indicatif et ne sont pas inclus.

La superficie brute comprend les murs extérieurs, le mur du corridor et la moitié des murs mitoyens.

Les dimensions et les superficies sont approximatives et sujettes à des changements sans préavis pouvant varier lors de la réalisation du chantier.



Les Jardins de l'Aster

MODÈLE

D

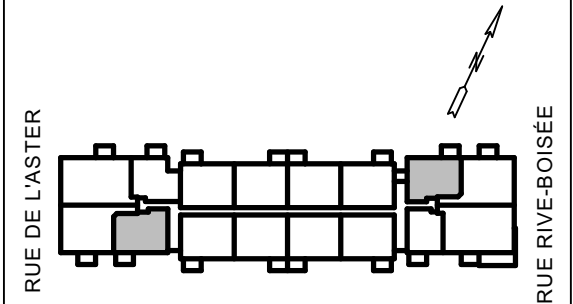
2 CHAMBRES

PHASE

4

6405

PLAN CLÉ:

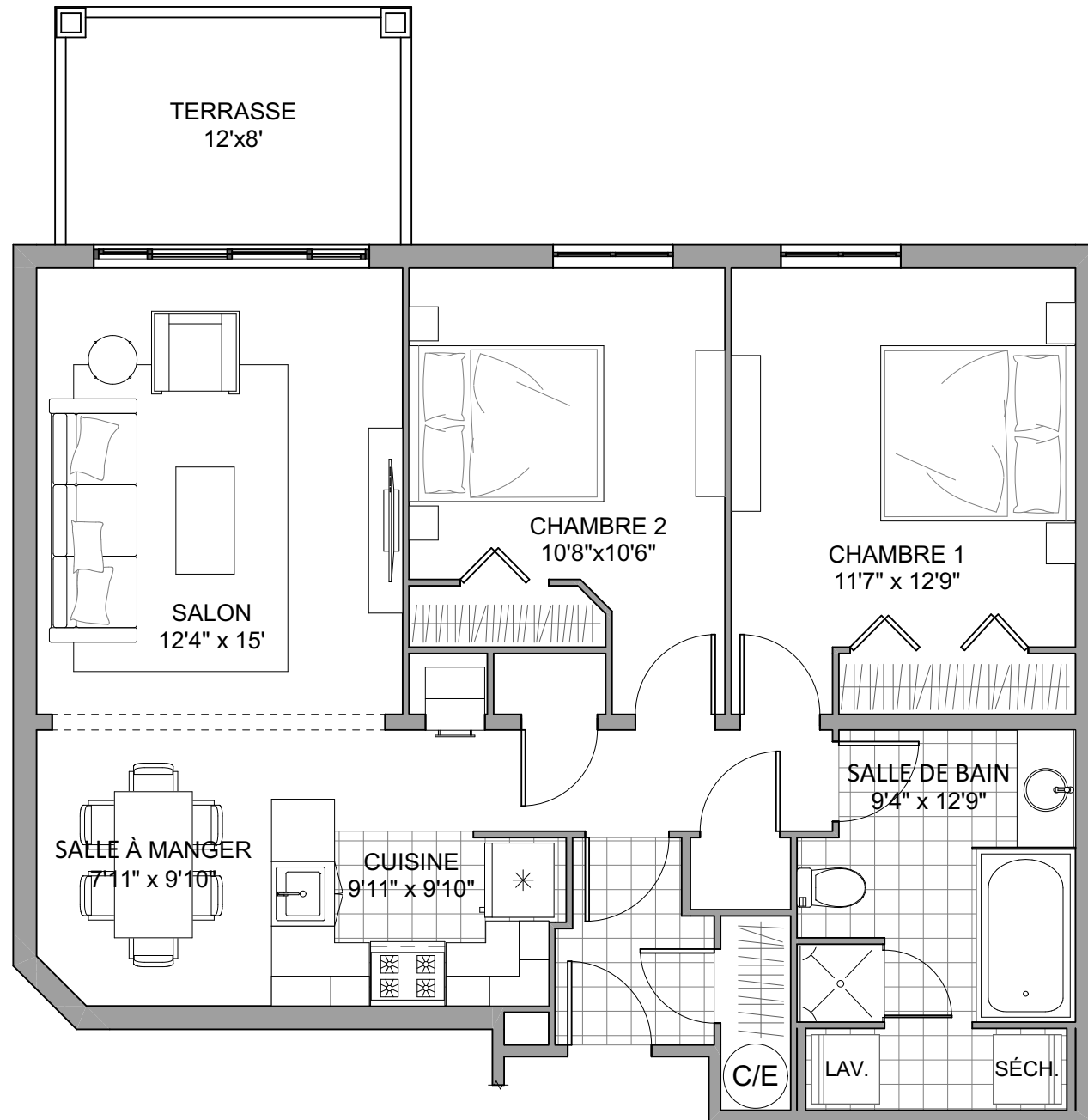


LOGEMENTS # 203 - 403, # 111 - 411

QUANTITÉ: 7

SUPERFICIE CONSTRUITE (BRUTE):
1022 p.c.

SUPERFICIE TERRASSE:
96 p.c.



NOTES IMPORTANTES:

Le mobilier et les électroménagers n'apparaissent qu'à titre indicatif et ne sont pas inclus.

La superficie brute comprend les murs extérieurs, le mur du corridor et la moitié des murs mitoyens.

Les dimensions et les superficies sont approximatives et sujettes à des changements sans préavis pouvant varier lors de la réalisation du chantier.



BEAUDET & SAUCIER

Les Jardins de l'Aster

MODÈLE

E

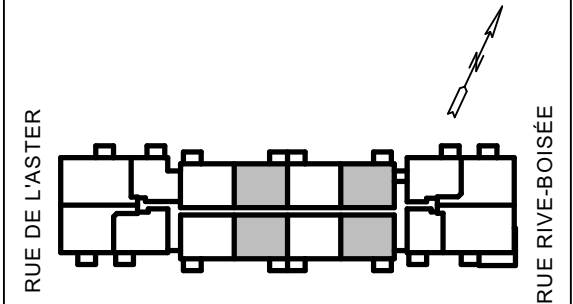
2 CHAMBRES

PHASE

4

6405

PLAN CLÉ:



LOGEMENTS # 104 - 404 #106 - 406
#113 - 413 #115 - 415

QUANTITÉ: 16

SUPERFICIE CONSTRUITE (BRUTE):
1098 p.c.

SUPERFICIE TERRASSE:
96 p.c.



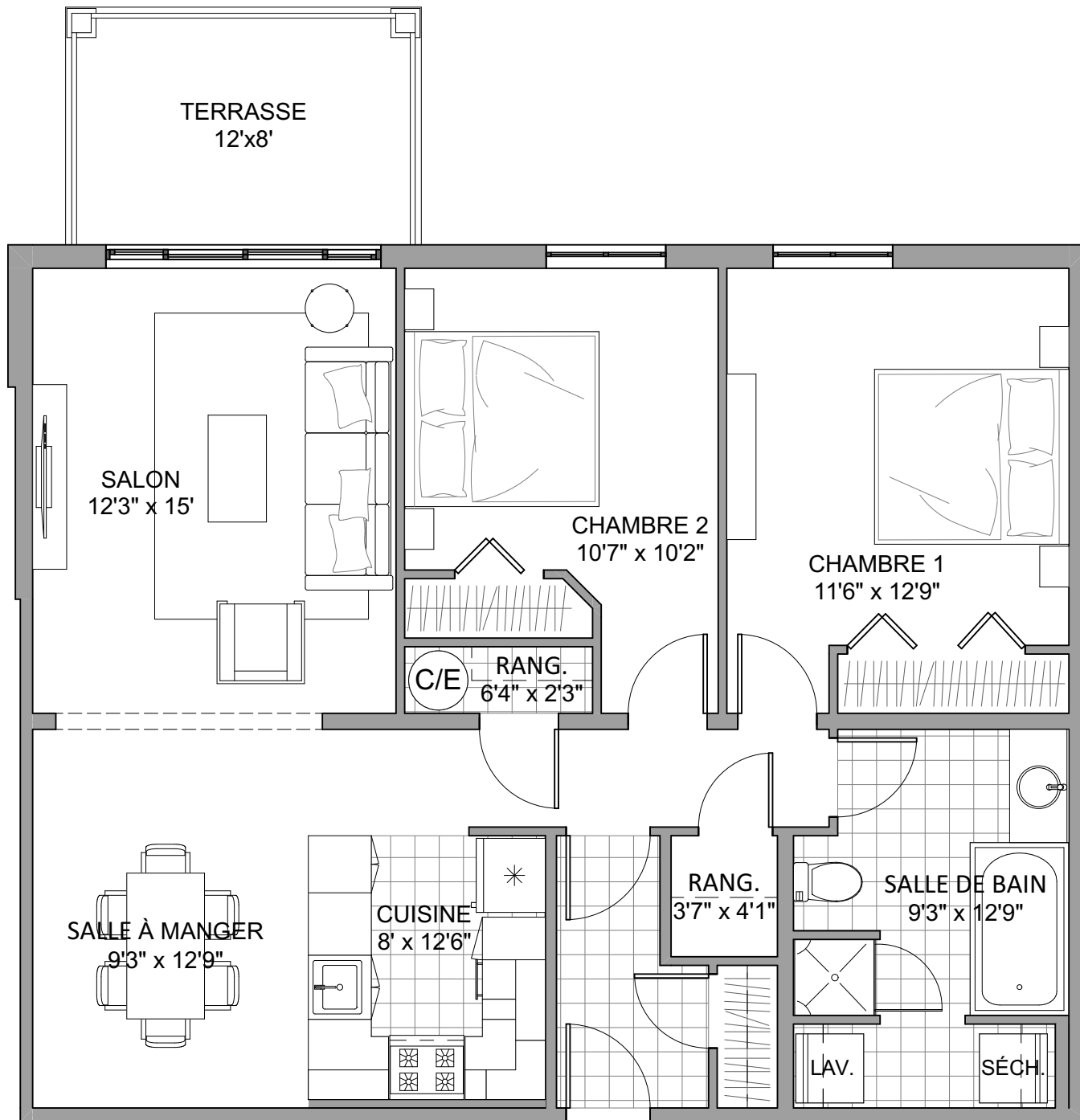
BEAUDET & SAUCIER

NOTES IMPORTANTES:

Le mobilier et les électroménagers n'apparaissent qu'à titre indicatif et ne sont pas inclus.

La superficie brute comprend les murs extérieurs, le mur du corridor et la moitié des murs mitoyens.

Les dimensions et les superficies sont approximatives et sujettes à des changements sans préavis pouvant varier lors de la réalisation du chantier.



Les Jardins de l'Aster

MODÈLE

F

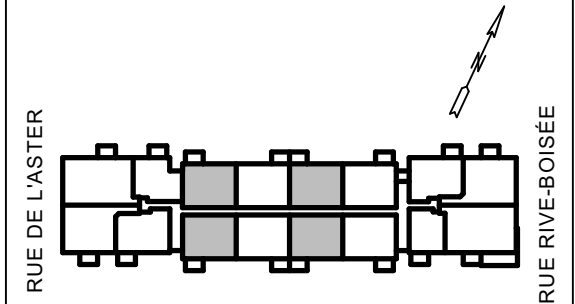
2 CHAMBRES

PHASE

4

6405

PLAN CLÉ:



LOGEMENTS # 103 #105 - 405 #107 - 407
#112 - 412 #114 - 414
QUANTITÉ: 17

SUPERFICIE CONSTRUITE (BRUTE):
1094 p.c.

SUPERFICIE TERRASSE:
96 p.c.

NOTES IMPORTANTES:

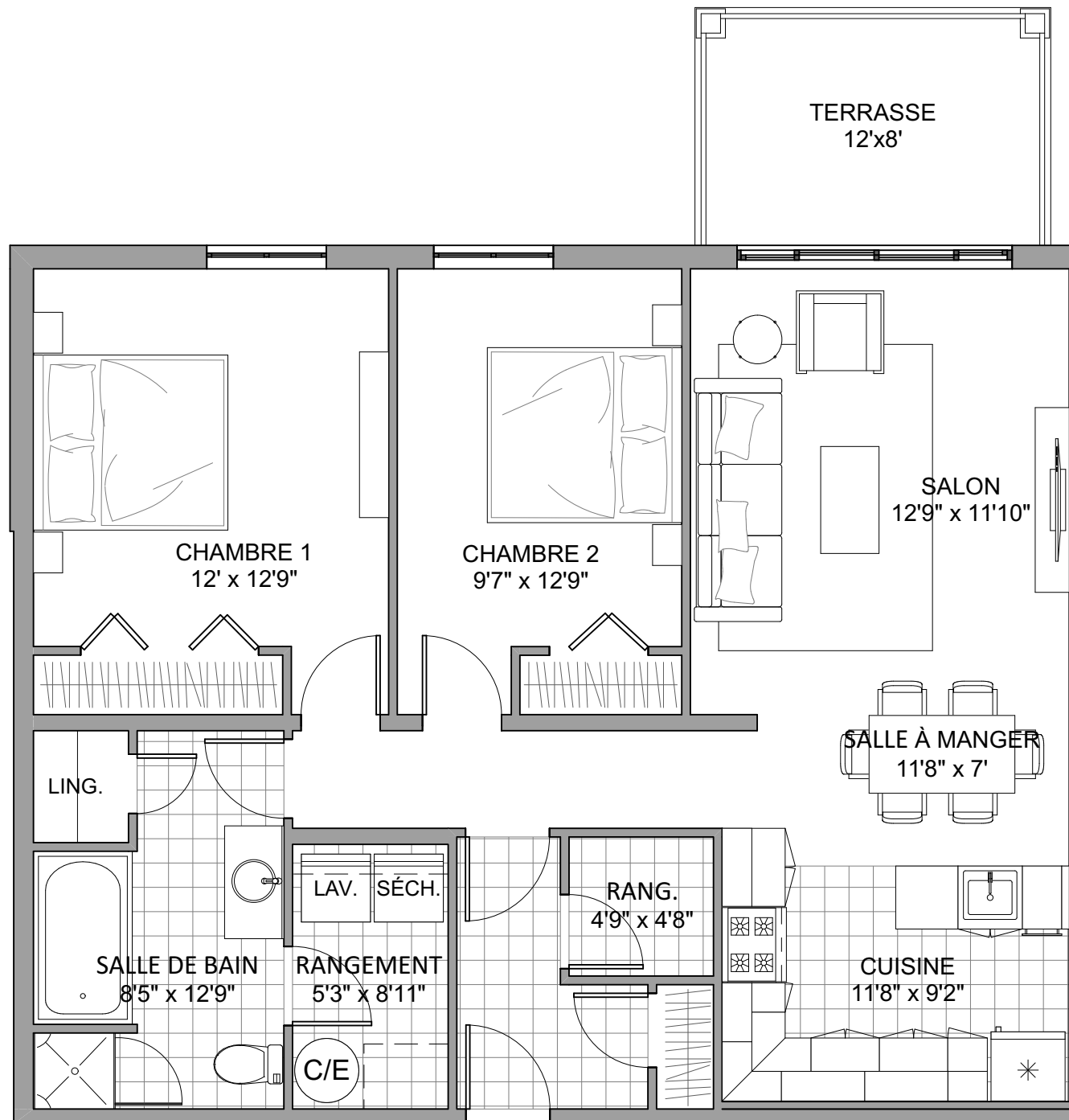
Le mobilier et les électroménagers n'apparaissent qu'à titre indicatif et ne sont pas inclus.

La superficie brute comprend les murs extérieurs, le mur du corridor et la moitié des murs mitoyens.

Les dimensions et les superficies sont approximatives et sujettes à des changements sans préavis pouvant varier lors de la réalisation du chantier.



BEAUDET & SAUCIER



Les Jardins de l'Aster

MODÈLE

H

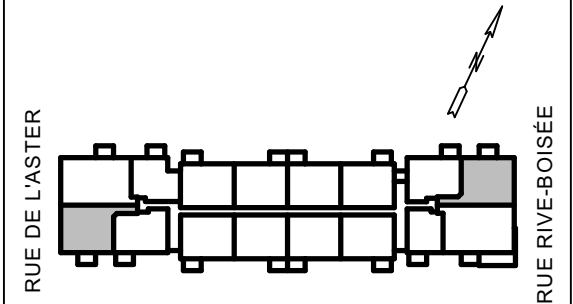
2 CHAMBRES

PHASE

4

6405

PLAN CLÉ:



LOGEMENTS # 110 - 410 # 202 - 402

QUANTITÉ: 7

SUPERFICIE CONSTRUITE (BRUTE):
1275 p.c.

SUPERFICIE TERRASSE:
96 p.c.

NOTES IMPORTANTES:

Le mobilier et les électroménagers n'apparaissent qu'à titre indicatif et ne sont pas inclus.

La superficie brute comprend les murs extérieurs, le mur du corridor et la moitié des murs mitoyens.

Les dimensions et les superficies sont approximatives et sujettes à des changements sans préavis pouvant varier lors de la réalisation du chantier.



BEAUDET & SAUCIER

TERRASSE
12'x8'

SALLE À MANGER
12' x 8'5"

SALON
11'11" x 15'

CUISINE
12' x 6'5"

CHAMBRE 1
10'10" x 15'

SÉCH.

LAV.

LING.

CHAMBRE 2
13'4" x 11'9"

RANGEMENT
13'4" x 6'1"

SALLE DE BAIN
8'5" x 11'9"

C/E

Les Jardins de l'Aster

MODÈLE

I

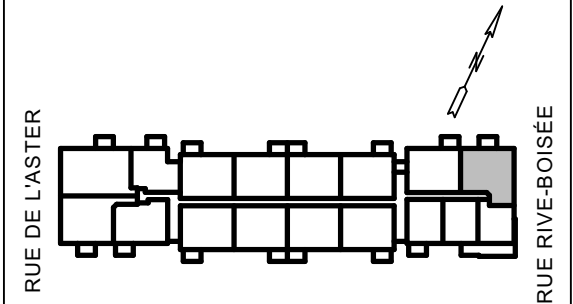
2 CHAMBRES

PHASE

4

6405

PLAN CLÉ:

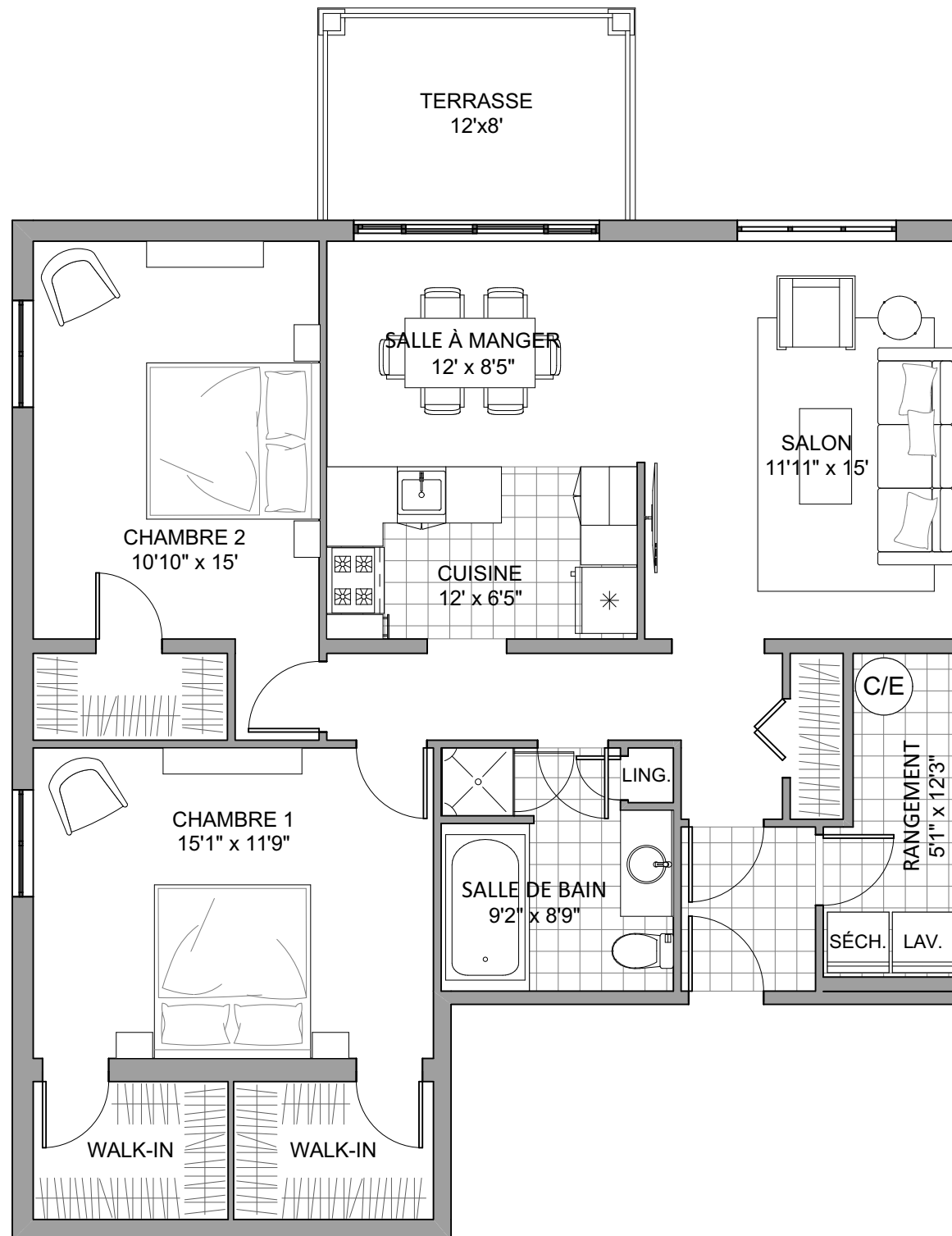


LOGEMENT # 102

QUANTITÉ: 1

SUPERFICIE CONSTRUITE (BRUTE):
1226 p.c.

SUPERFICIE TERRASSE:
96 p.c.



NOTES IMPORTANTES:

Le mobilier et les électroménagers n'apparaissent qu'à titre indicatif et ne sont pas inclus.

La superficie brute comprend les murs extérieurs, le mur du corridor et la moitié des murs mitoyens.

Les dimensions et les superficies sont approximatives et sujettes à des changements sans préavis pouvant varier lors de la réalisation du chantier.



BEAUDET & SAUCIER

Les Jardins de l'Aster

MODÈLE

J

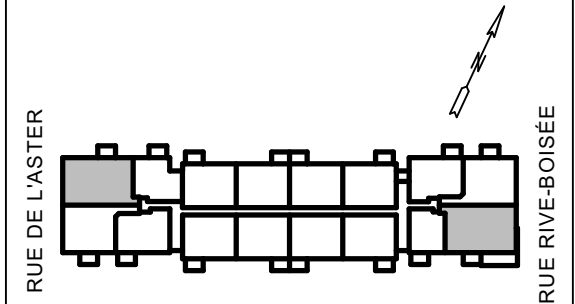
3 CHAMBRES

PHASE

4

6405

PLAN CLÉ:



LOGEMENTS # 201 - 401 # 109-409

QUANTITÉ: 7

SUPERFICIE CONSTRuite (BRUTE):
1571 p.c.

SUPERFICIE TERRASSE:
96 p.c.

NOTES IMPORTANTES:

Le mobilier et les électroménagers n'apparaissent qu'à titre indicatif et ne sont pas inclus.

La superficie brute comprend les murs extérieurs, le mur du corridor et la moitié des murs mitoyens.

Les dimensions et les superficies sont approximatives et sujettes à des changements sans préavis pouvant varier lors de la réalisation du chantier.



BEAUDET & SAUCIER

