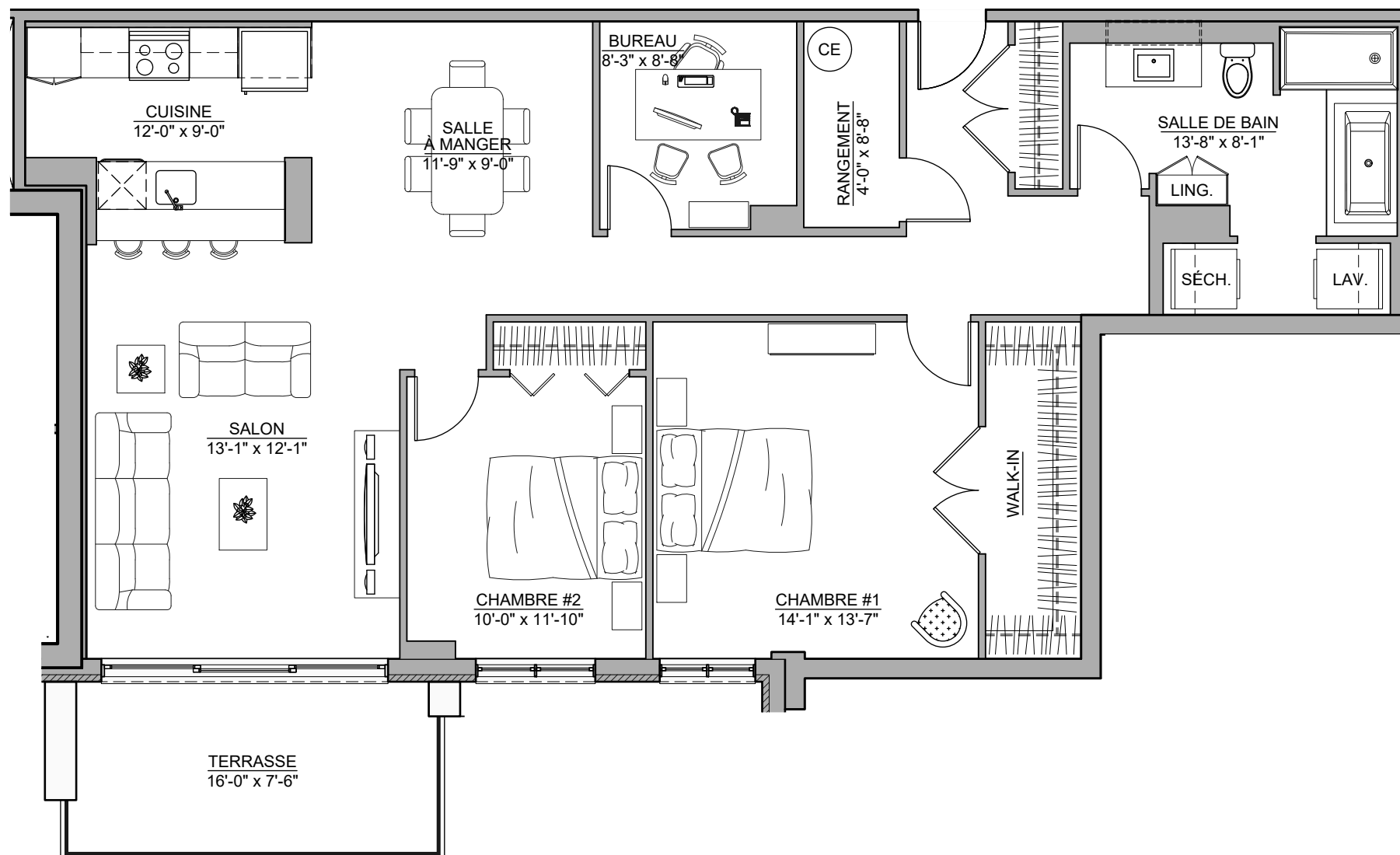




JARDINS DE VÉRONIQUE

PHASE 8





MODÈLE

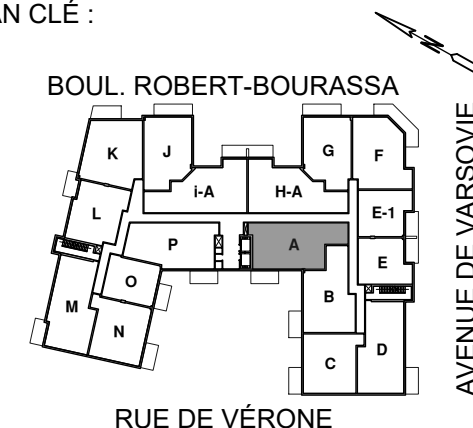
A

2 chambres +

PHASE

8

PLAN CLÉ :



LOGEMENTS : 7101 à 7601

QUANTITÉ : x6

**SUPERFICIE CONSTRUITE (BRUTE):
1393 pi²**

**SUPERFICIE TERRASSE:
120 pi²**

NOTES IMPORTANTES :

Le mobilier et les électroménagers illustrés n'apparaissent qu'à titre indicatif et ne sont pas inclus.

La superficie brute comprend les murs extérieurs, le mur du corridor et la moitié des murs mitoyens.

Les dimensions et les superficies sont approximatives et sujettes à des changements sans préavis pouvant varier lors de la réalisation du chantier.



MODÈLE

B

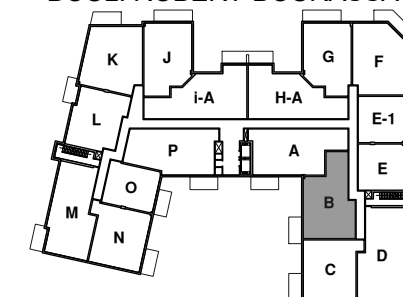
2 chambres +

PHASE

8

PLAN CLÉ :

BOUL. ROBERT-BOURASSA



AVENUE DE VARSOVIE

RUE DE VÉRONÉ

LOGEMENTS : 7102 à 7402

QUANTITÉ : x4

**SUPERFICIE CONSTRUITE (BRUTE):
1296 pi²**

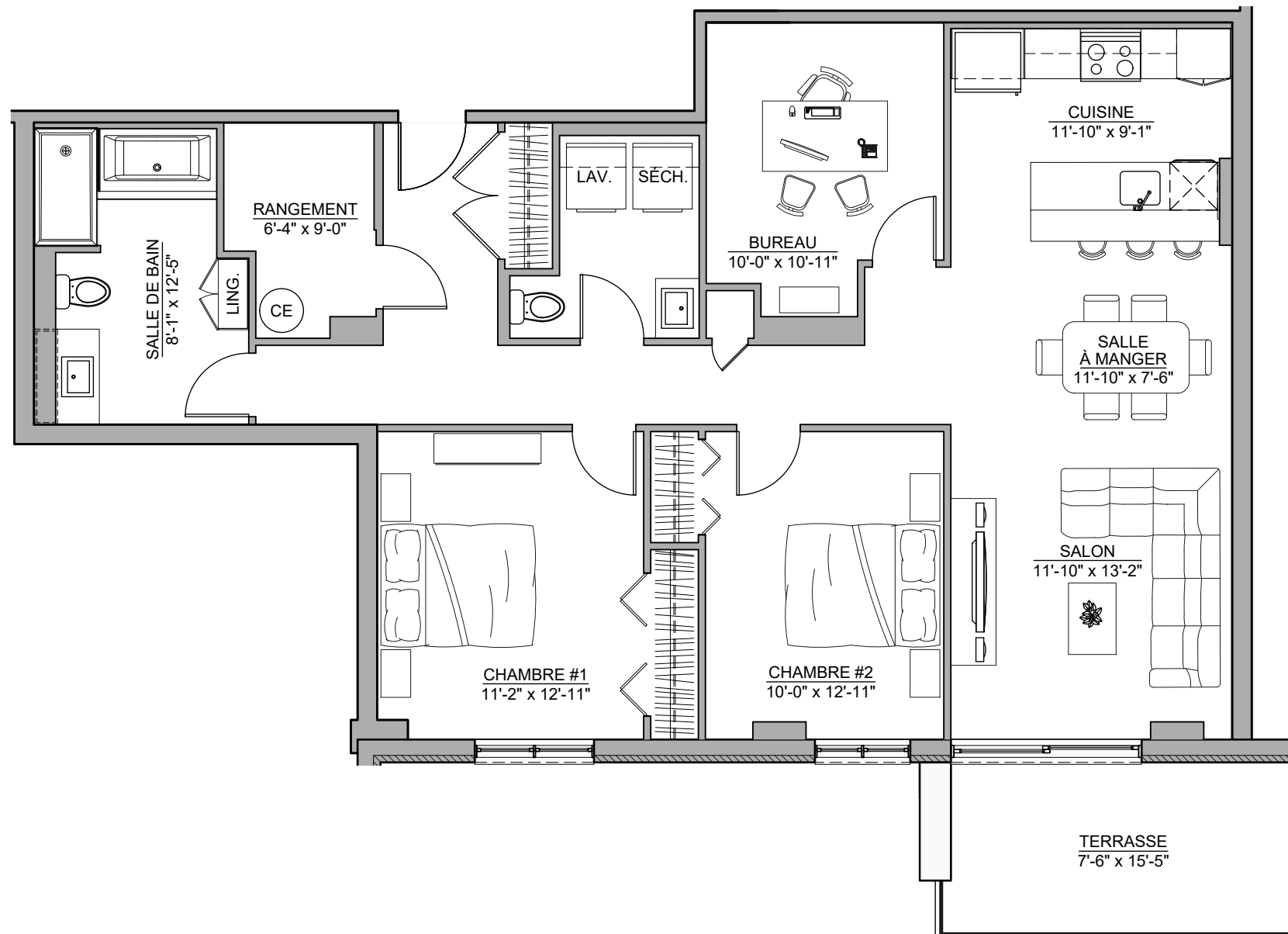
**SUPERFICIE TERRASSE:
110 pi²**

NOTES IMPORTANTES :

Le mobilier et les électroménagers illustrés n'apparaissent qu'à titre indicatif et ne sont pas inclus.

La superficie brute comprend les murs extérieurs, le mur du corridor et la moitié des murs mitoyens.

Les dimensions et les superficies sont approximatives et sujettes à des changements sans préavis pouvant varier lors de la réalisation du chantier.





MODÈLE

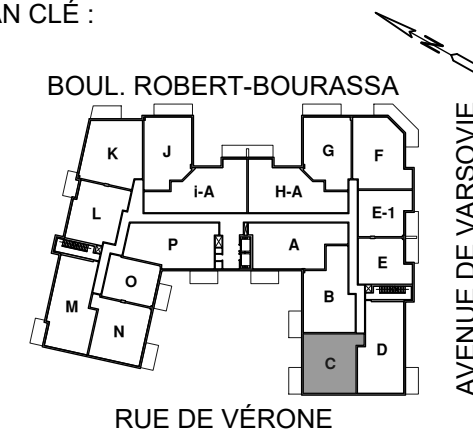
C

2 chambres

PHASE

8

PLAN CLÉ :



LOGEMENTS : 7103 à 7403

QUANTITÉ : x4

**SUPERFICIE CONSTRUITE (BRUTE):
1175 pi²**

**SUPERFICIE TERRASSE:
114 pi²**

NOTES IMPORTANTES :

Le mobilier et les électroménagers illustrés n'apparaissent qu'à titre indicatif et ne sont pas inclus.

La superficie brute comprend les murs extérieurs, le mur du corridor et la moitié des murs mitoyens.

Les dimensions et les superficies sont approximatives et sujettes à des changements sans préavis pouvant varier lors de la réalisation du chantier.





MODÈLE

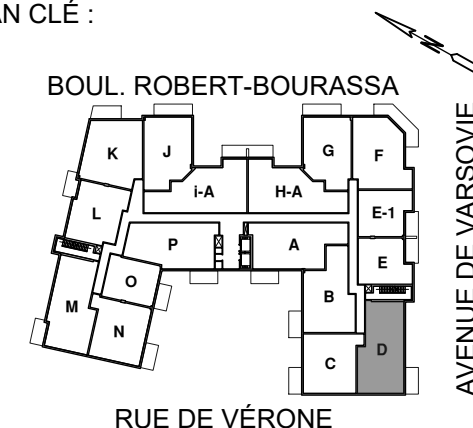
D

3 chambres

PHASE

8

PLAN CLÉ :



LOGEMENTS : 7104 à 7404

QUANTITÉ : x4

**SUPERFICIE CONSTRUITE (BRUTE):
1426 pi²**

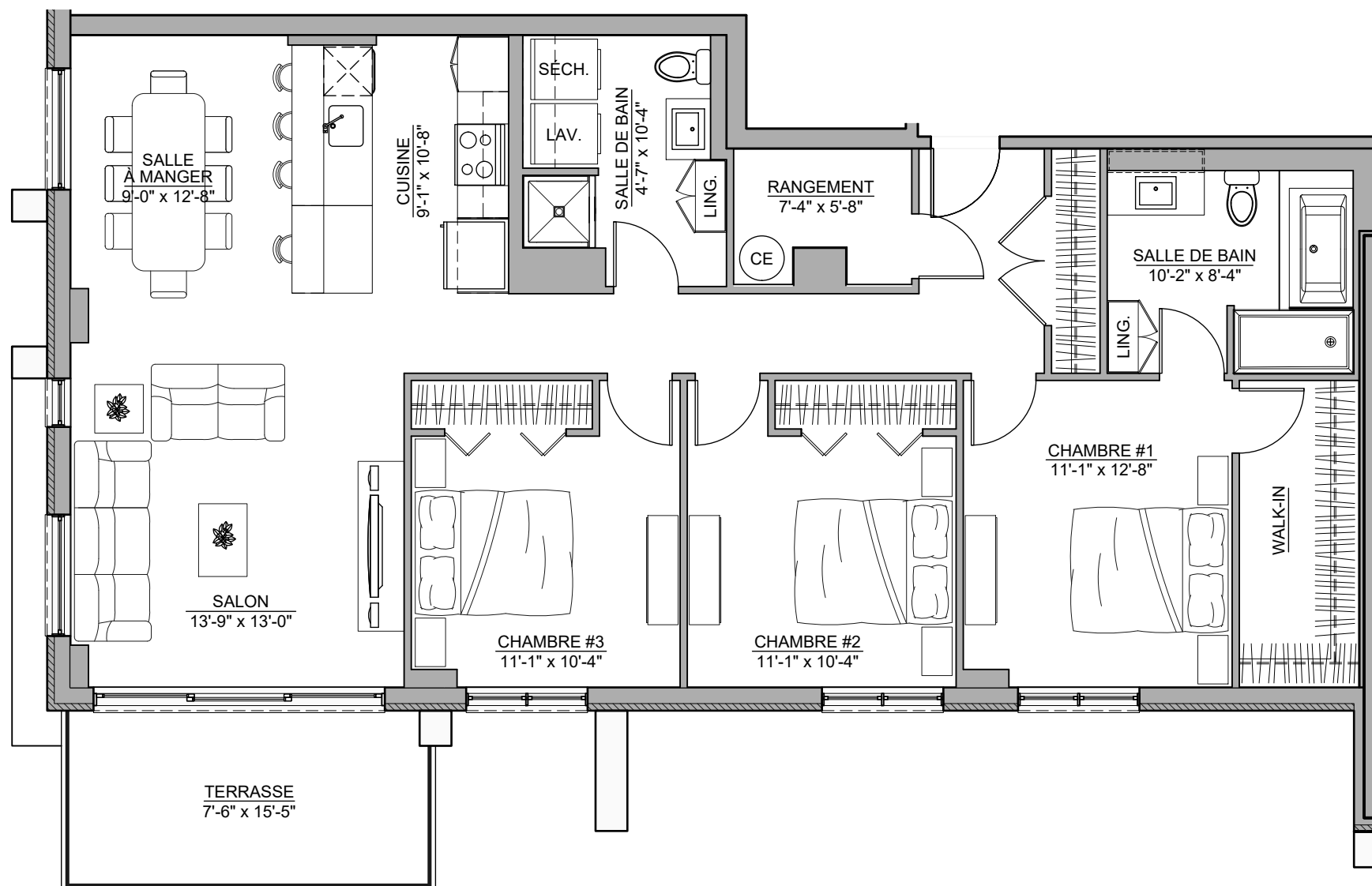
**SUPERFICIE TERRASSE:
114 pi²**

NOTES IMPORTANTES :

Le mobilier et les électroménagers illustrés n'apparaissent qu'à titre indicatif et ne sont pas inclus.

La superficie brute comprend les murs extérieurs, le mur du corridor et la moitié des murs mitoyens.

Les dimensions et les superficies sont approximatives et sujettes à des changements sans préavis pouvant varier lors de la réalisation du chantier.





MODÈLE

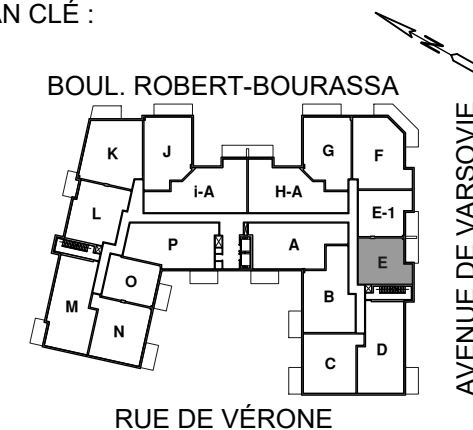
E

1 chambre

PHASE

8

PLAN CLÉ :



LOGEMENTS : 7105 à 7605

QUANTITÉ : x6

**SUPERFICIE CONSTRUITE (BRUTE):
834 pi²**

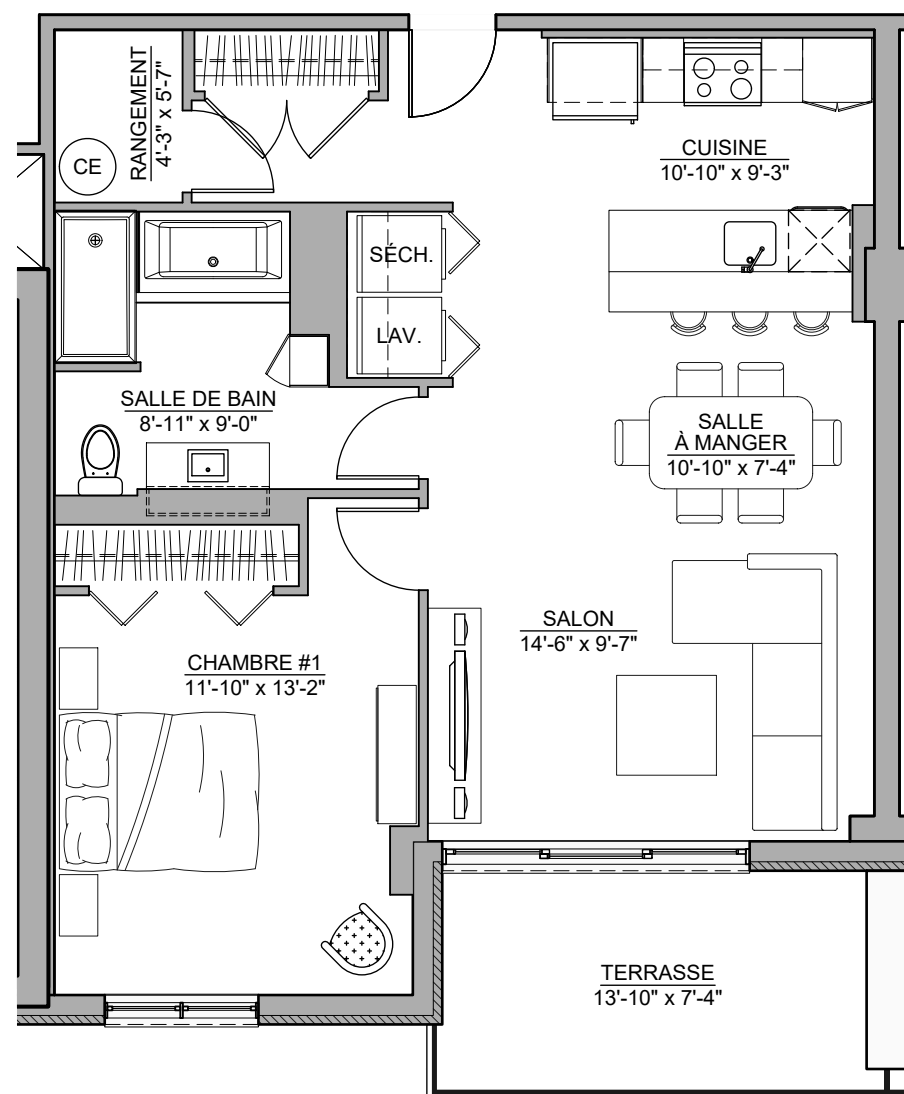
**SUPERFICIE TERRASSE:
104 pi²**

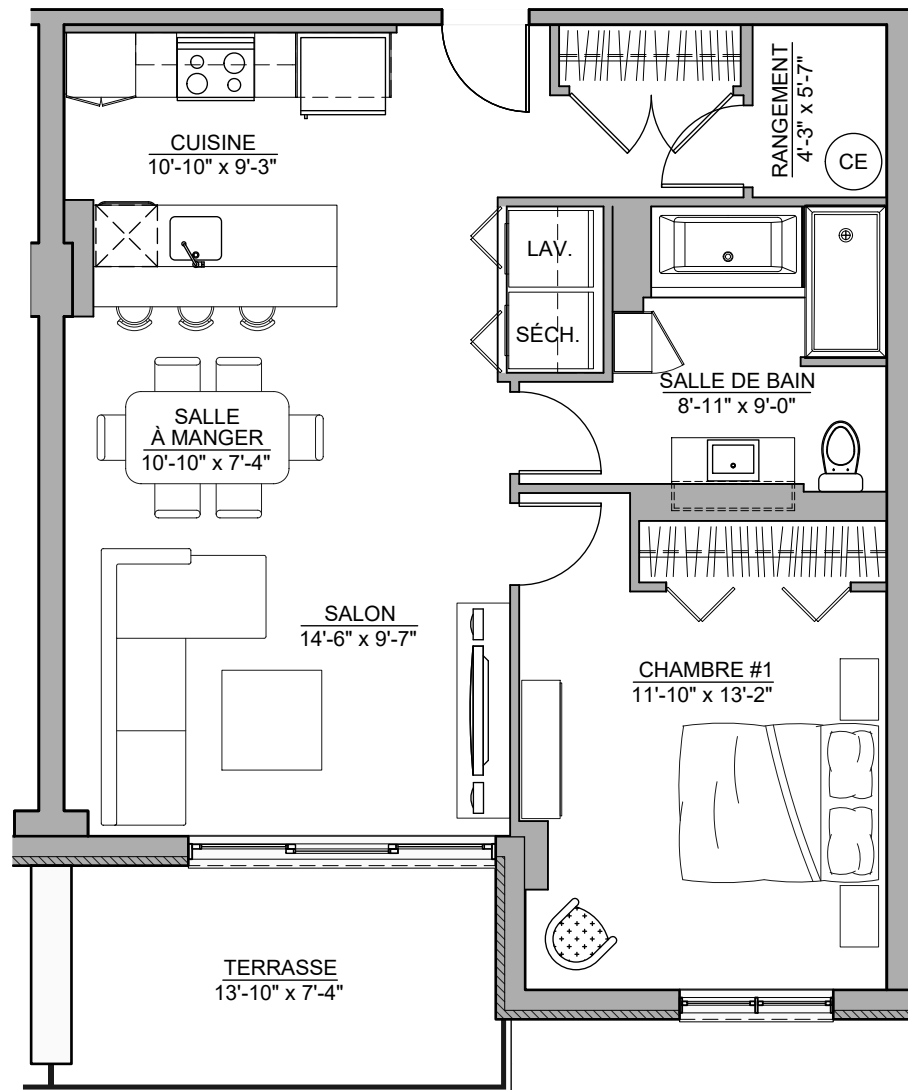
NOTES IMPORTANTES :

Le mobilier et les électroménagers illustrés n'apparaissent qu'à titre indicatif et ne sont pas inclus.

La superficie brute comprend les murs extérieurs, le mur du corridor et la moitié des murs mitoyens.

Les dimensions et les superficies sont approximatives et sujettes à des changements sans préavis pouvant varier lors de la réalisation du chantier.





MODÈLE

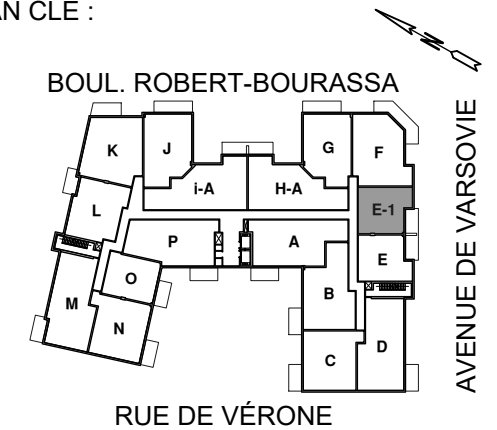
E-1

1 chambre

PHASE

8

PLAN CLÉ :



LOGEMENTS : 7106 à 7606

QUANTITÉ : x6

**SUPERFICIE CONSTRUITE (BRUTE):
834 pi²**

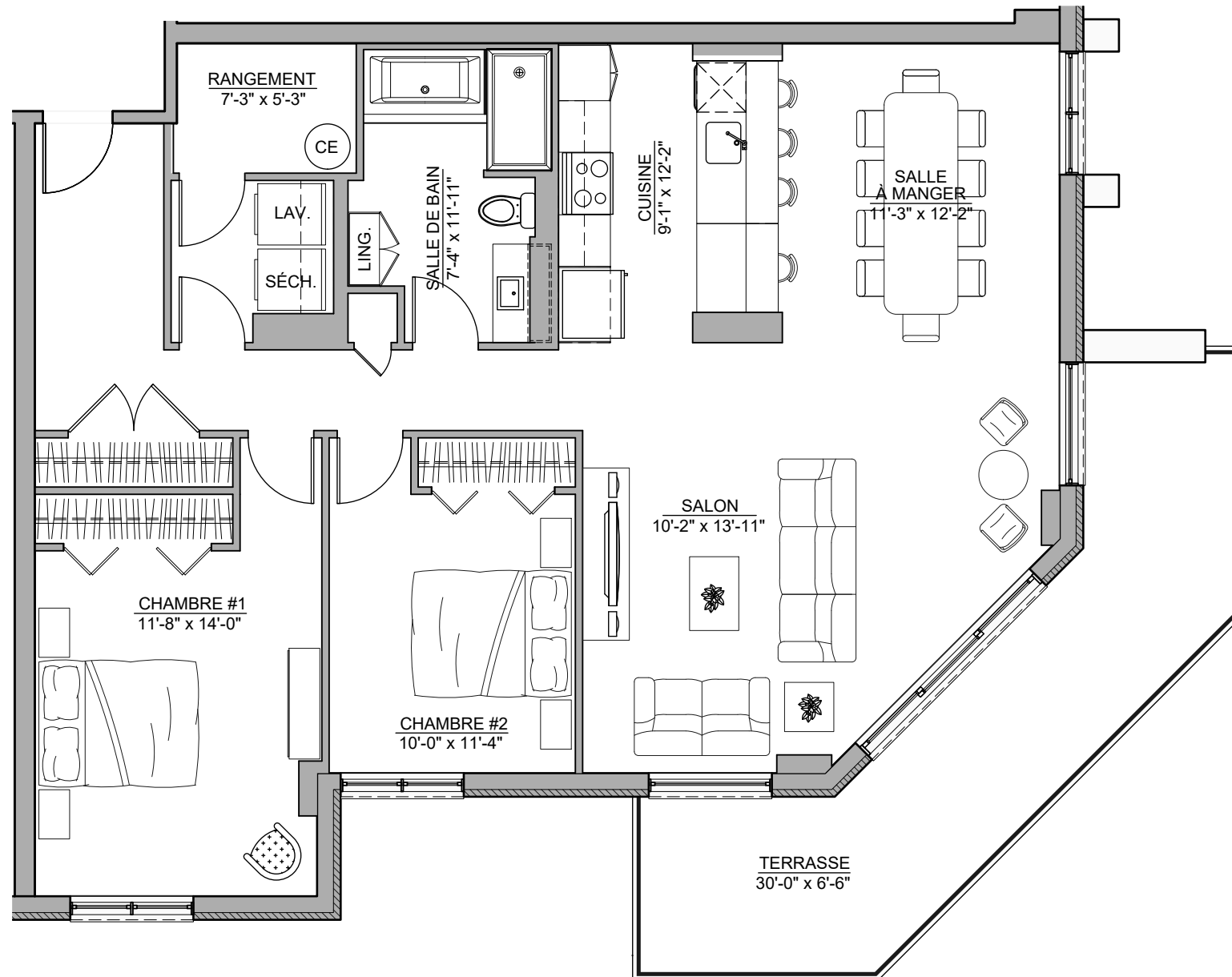
**SUPERFICIE TERRASSE:
104 pi²**

NOTES IMPORTANTES :

Le mobilier et les électroménagers illustrés n'apparaissent qu'à titre indicatif et ne sont pas inclus.

La superficie brute comprend les murs extérieurs, le mur du corridor et la moitié des murs mitoyens.

Les dimensions et les superficies sont approximatives et sujettes à des changements sans préavis pouvant varier lors de la réalisation du chantier.



MODÈLE

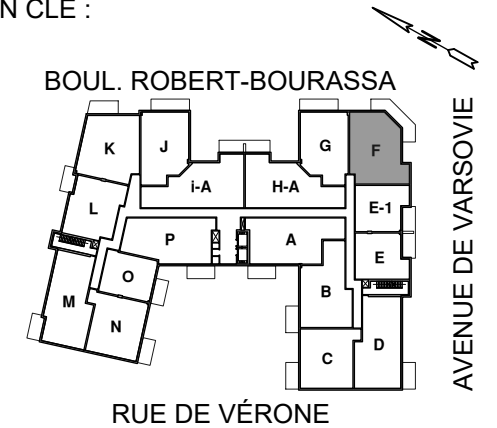
F

2 chambres

PHASE

8

PLAN CLÉ :



LOGEMENTS : 7107 à 7607

QUANTITÉ : x6

**SUPERFICIE CONSTRUITE (BRUTE):
1330 pi²**

**SUPERFICIE TERRASSE:
240 pi²**

NOTES IMPORTANTES :

Le mobilier et les électroménagers illustrés n'apparaissent qu'à titre indicatif et ne sont pas inclus.

La superficie brute comprend les murs extérieurs, le mur du corridor et la moitié des murs mitoyens.

Les dimensions et les superficies sont approximatives et sujettes à des changements sans préavis pouvant varier lors de la réalisation du chantier.



MODÈLE

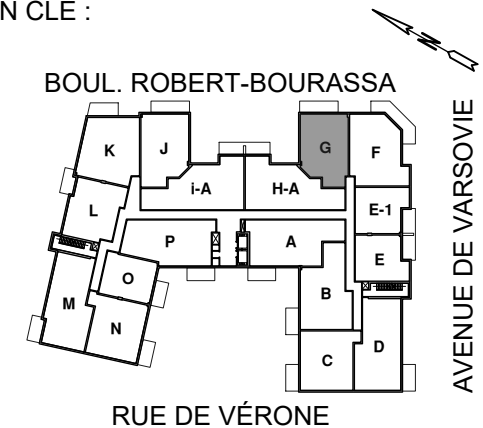
G

2 chambres

PHASE

8

PLAN CLÉ :



LOGEMENTS : 7108 à 7608

QUANTITÉ : x6

**SUPERFICIE CONSTRUITE (BRUTE):
1160 pi²**

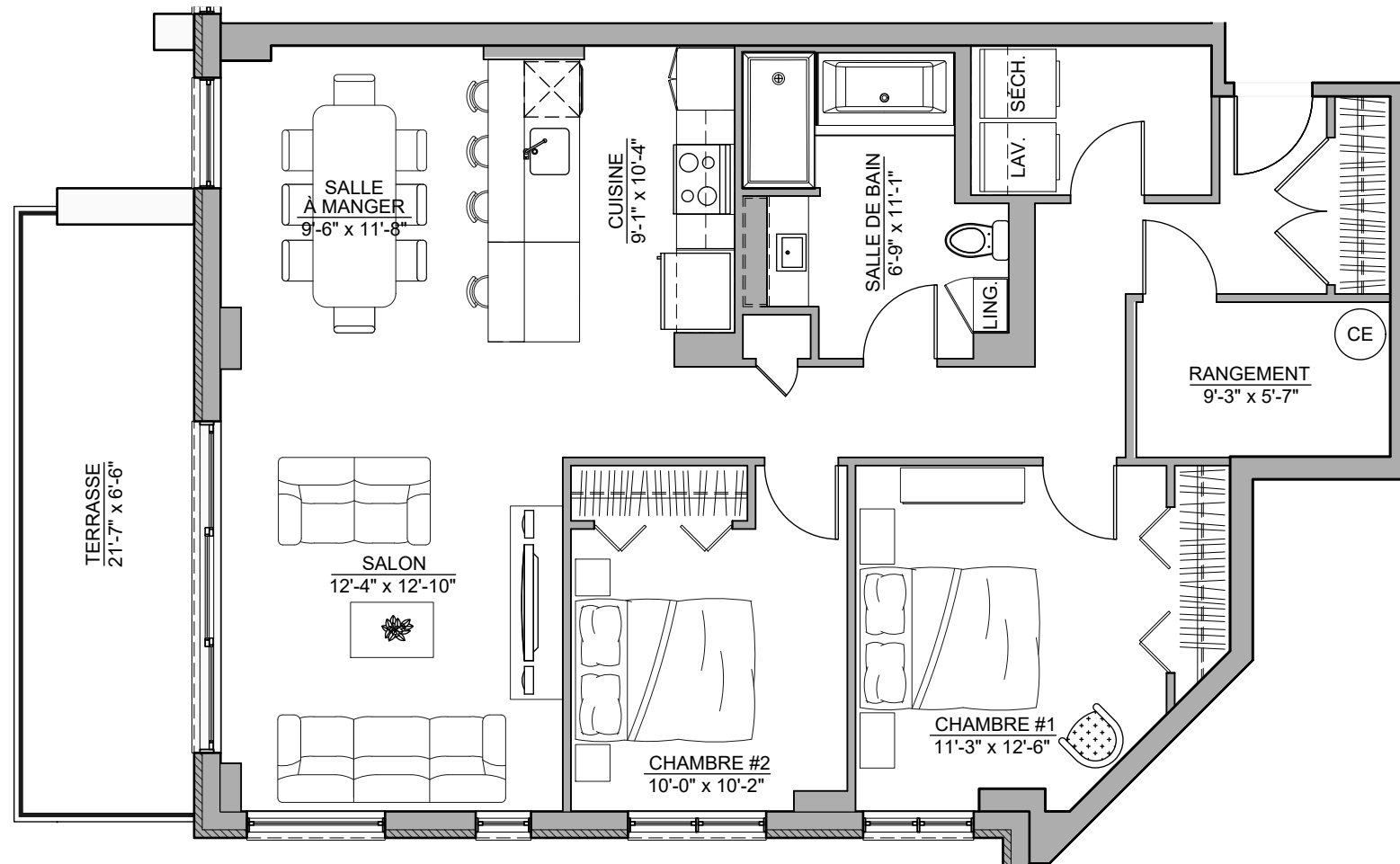
**SUPERFICIE TERRASSE:
142 pi²**

NOTES IMPORTANTES :

Le mobilier et les électroménagers illustrés n'apparaissent qu'à titre indicatif et ne sont pas inclus.

La superficie brute comprend les murs extérieurs, le mur du corridor et la moitié des murs mitoyens.

Les dimensions et les superficies sont approximatives et sujettes à des changements sans préavis pouvant varier lors de la réalisation du chantier.





MODÈLE

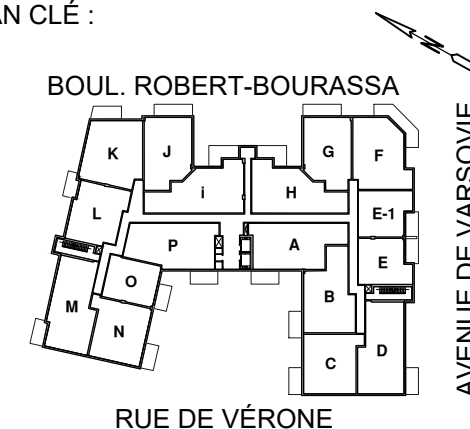
H

2 chambres +

PHASE

8

PLAN CLÉ :



LOGEMENTS : **7109**

QUANTITÉ : **x1**

SUPERFICIE CONSTRuite (BRUTE):
1340 pi²

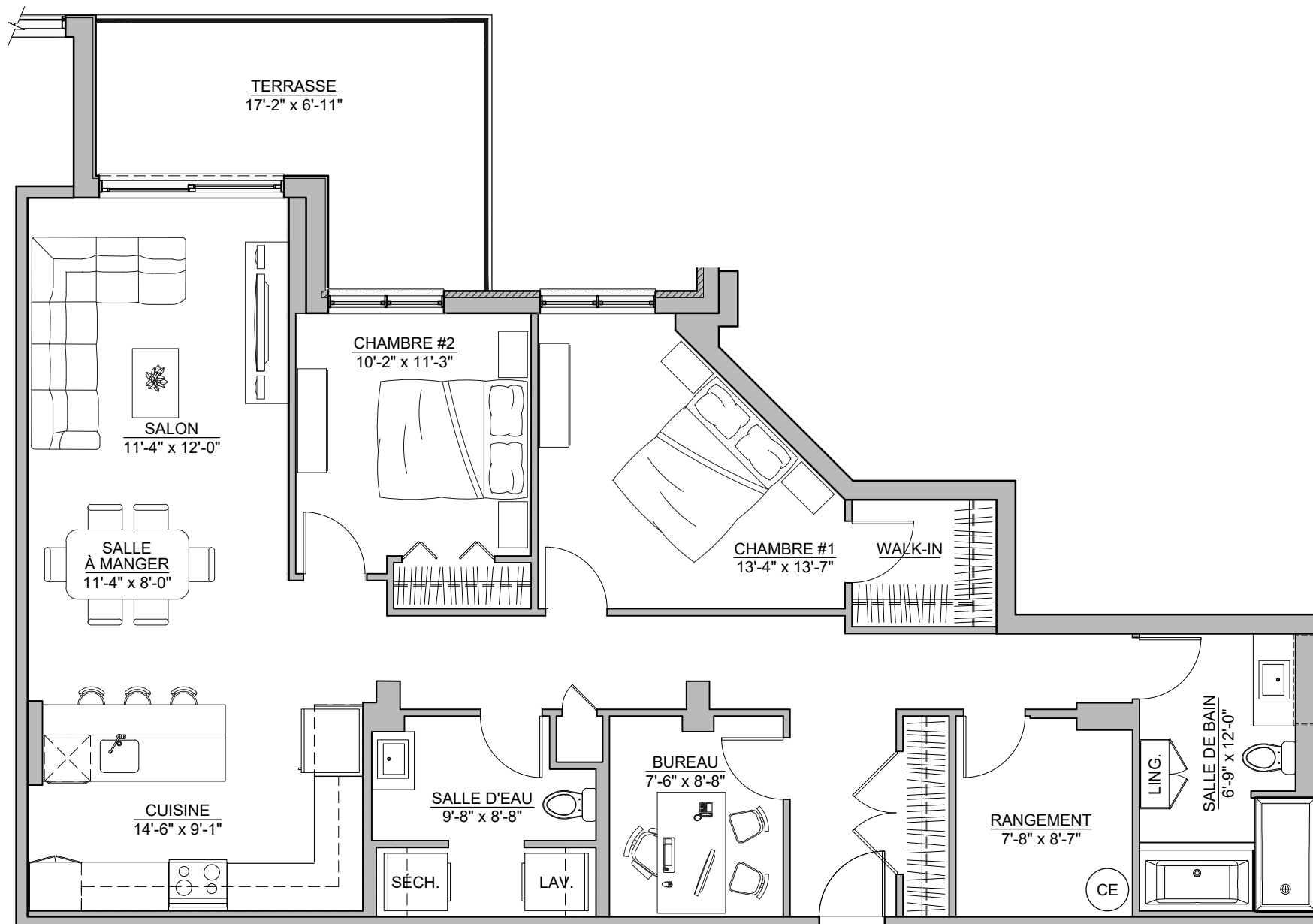
SUPERFICIE TERRASSE:
155 pi²

NOTES IMPORTANTES :

Le mobilier et les électroménagers illustrés n'apparaissent qu'à titre indicatif et ne sont pas inclus.

La superficie brute comprend les murs extérieurs, le mur du corridor et la moitié des murs mitoyens.

Les dimensions et les superficies sont approximatives et sujettes à des changements sans préavis pouvant varier lors de la réalisation du chantier.





MODÈLE

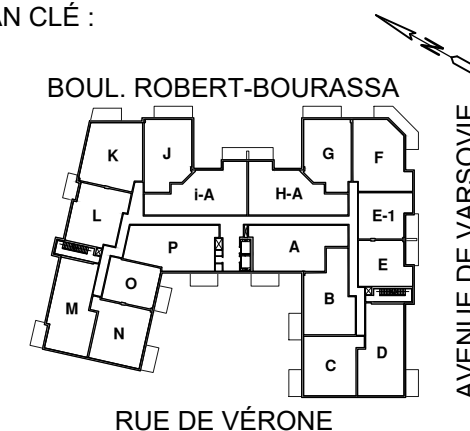
H-A

2 chambres +

PHASE

8

PLAN CLÉ :



LOGEMENTS : 7209 à 7609

QUANTITÉ : **x5**

SUPERFICIE CONSTRuite (BRUTE):
1400 pi²

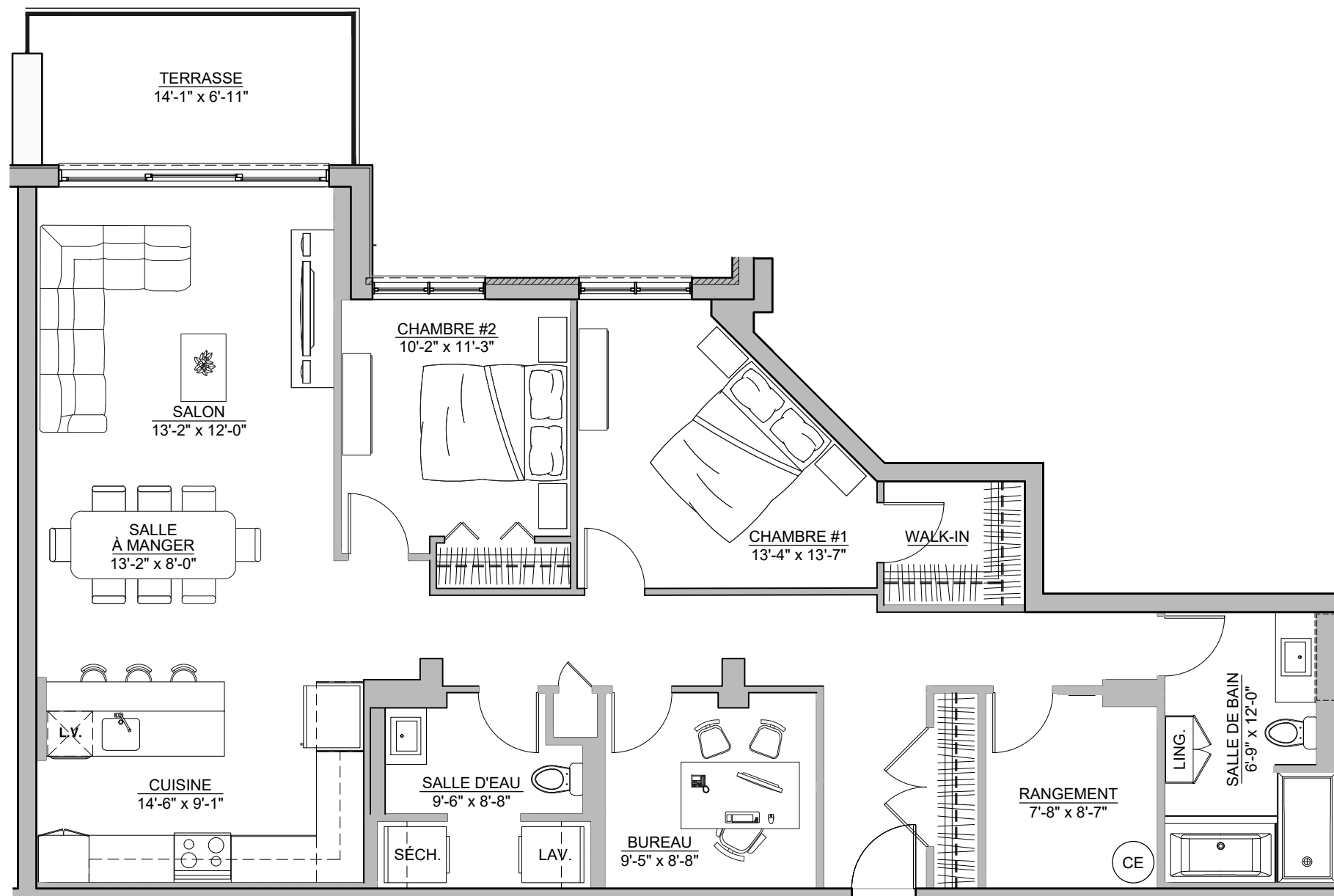
SUPERFICIE TERRASSE:
100 pi²

NOTES IMPORTANTES :

Le mobilier et les électroménagers illustrés n'apparaissent qu'à titre indicatif et ne sont pas inclus.

La superficie brute comprend les murs extérieurs, le mur du corridor et la moitié des murs mitoyens.

Les dimensions et les superficies sont approximatives et sujettes à des changements sans préavis pouvant varier lors de la réalisation du chantier.





MODÈLE

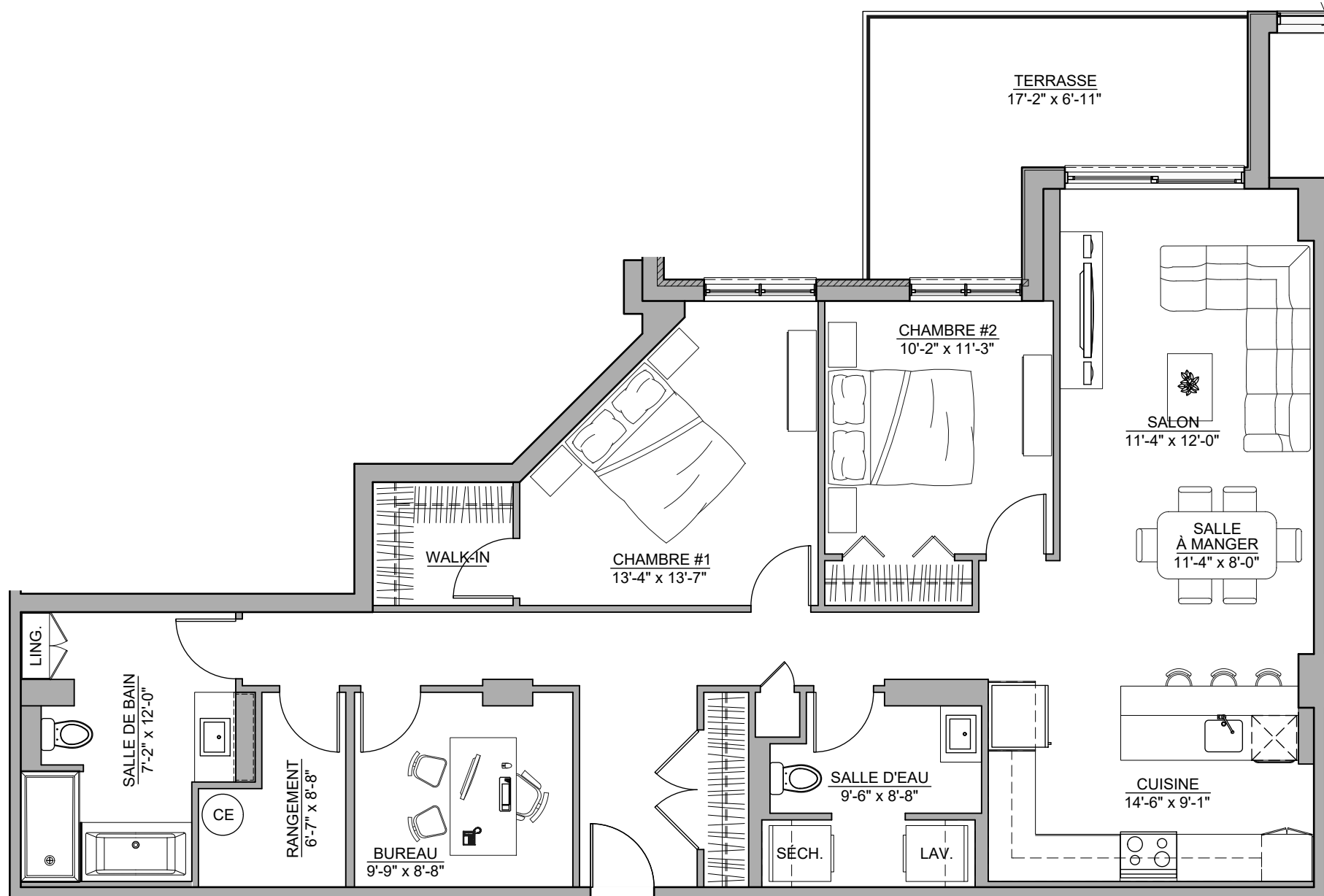
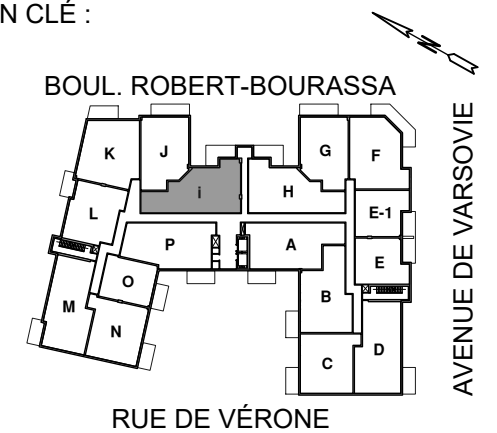
I

2 chambres +

PHASE

8

PLAN CLÉ :



LOGEMENTS : 7110

QUANTITÉ : x1

SUPERFICIE CONSTRUITE (BRUTE): 1364 pi²

SUPERFICIE TERRASSE: 155 pi²

NOTES IMPORTANTES :

Le mobilier et les électroménagers illustrés n'apparaissent qu'à titre indicatif et ne sont pas inclus.

La superficie brute comprend les murs extérieurs, le mur du corridor et la moitié des murs mitoyens.

Les dimensions et les superficies sont approximatives et sujettes à des changements sans préavis pouvant varier lors de la réalisation du chantier.



MODÈLE

I-A

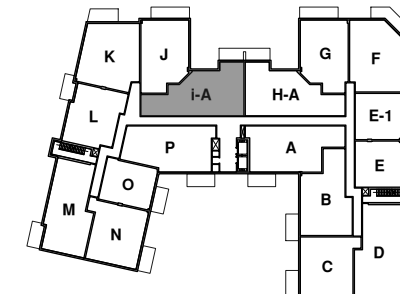
2 chambres +

PHASE

8

PLAN CLÉ :

BOUL. ROBERT-BOURASSA



RUE DE VÉRONE

AVENUE DE VARSOVIE

LOGEMENTS : 7210 à 7610

QUANTITÉ : x5

**SUPERFICIE CONSTRUITE (BRUTE):
1424 pi²**

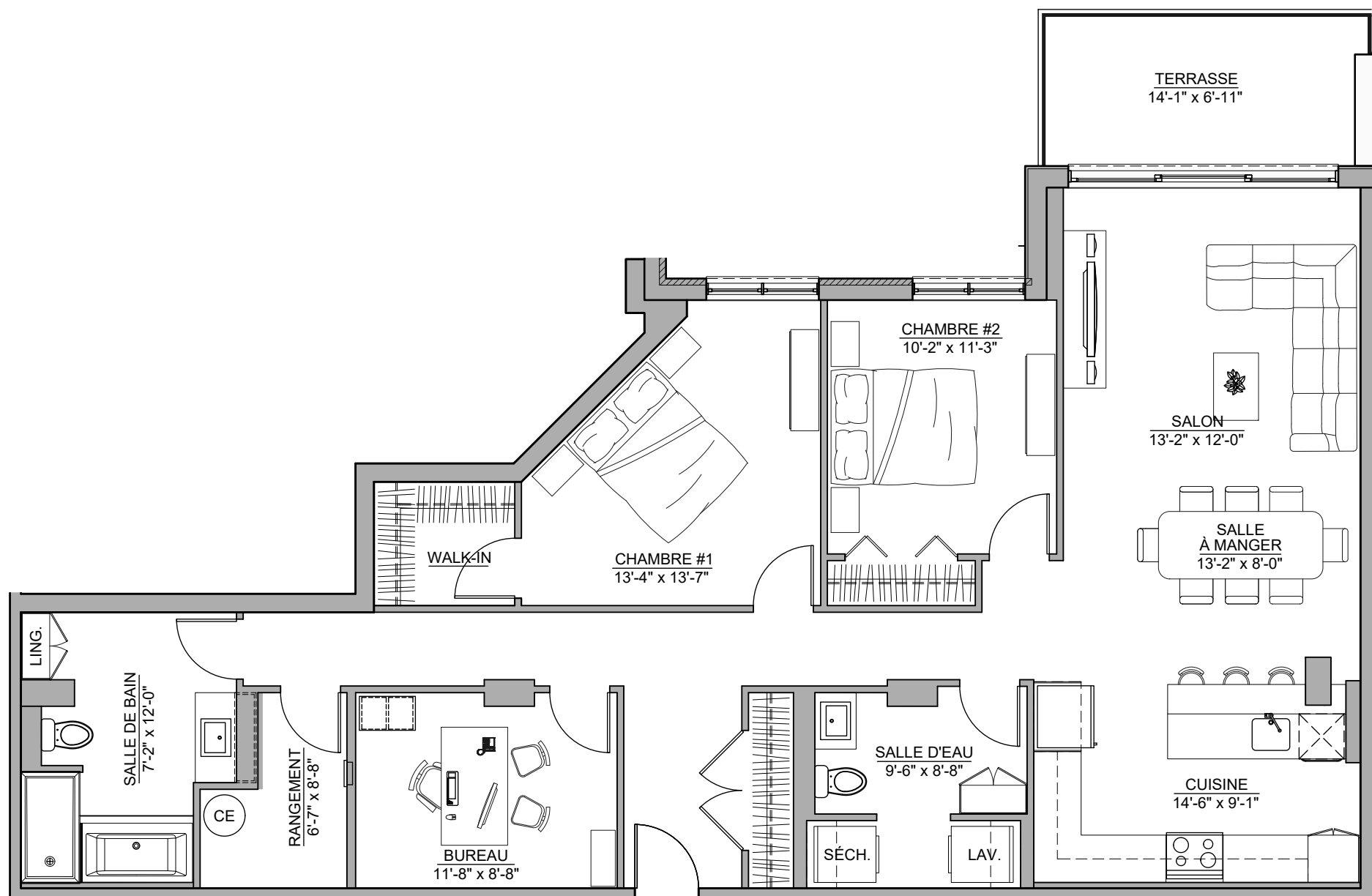
**SUPERFICIE TERRASSE:
100 pi²**

NOTES IMPORTANTES :

Le mobilier et les électroménagers illustrés n'apparaissent qu'à titre indicatif et ne sont pas inclus.

La superficie brute comprend les murs extérieurs, le mur du corridor et la moitié des murs mitoyens.

Les dimensions et les superficies sont approximatives et sujettes à des changements sans préavis pouvant varier lors de la réalisation du chantier.





MODÈLE

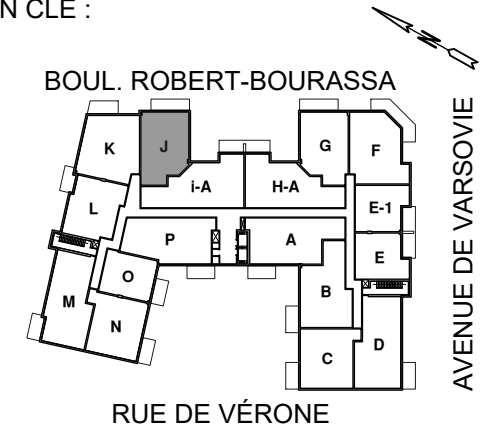
J

2 chambres

PHASE

8

PLAN CLÉ :



LOGEMENTS : 7111 à 7611

QUANTITÉ : x6

**SUPERFICIE CONSTRUITE (BRUTE):
1173 pi²**

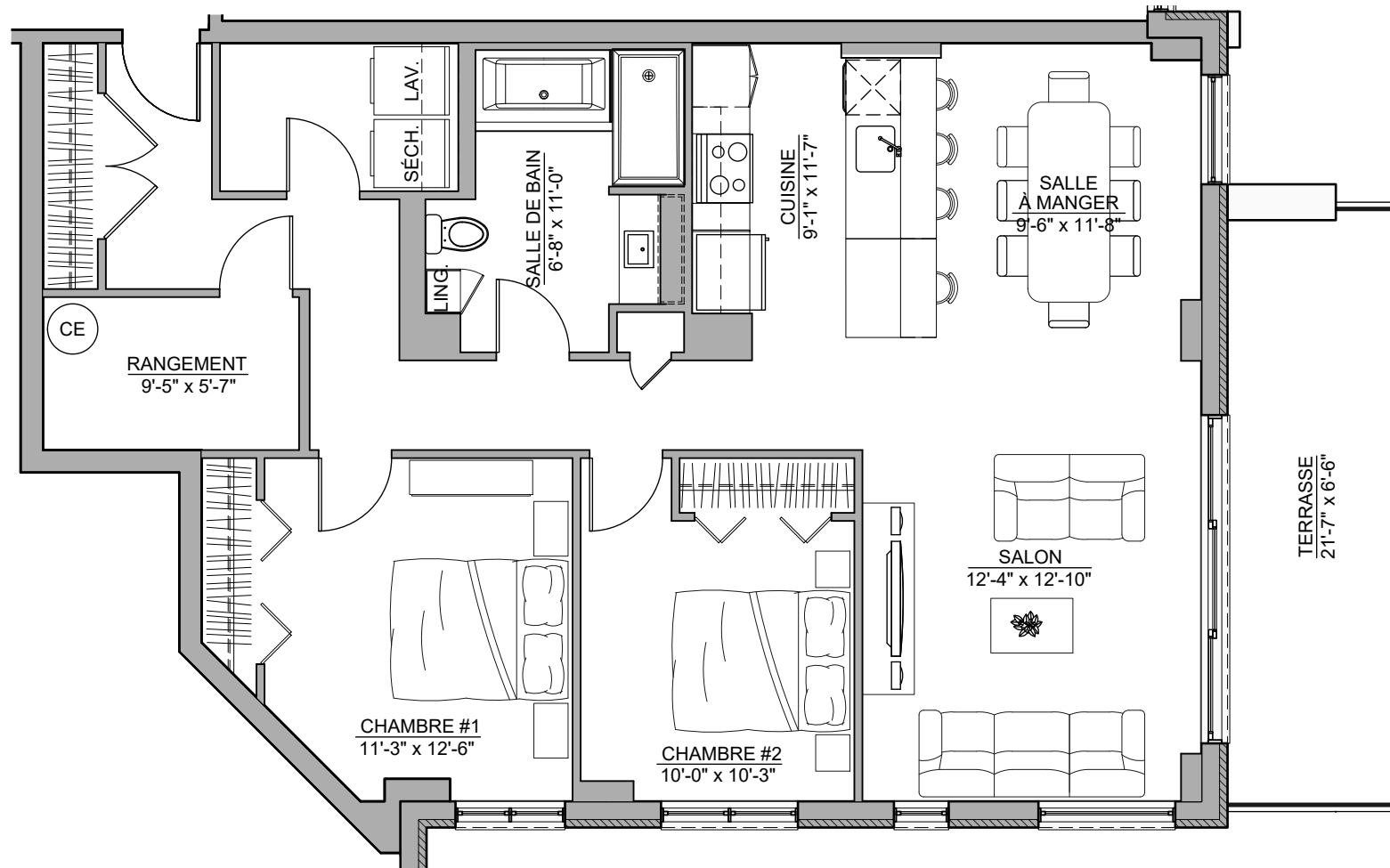
**SUPERFICIE TERRASSE:
142 pi²**

NOTES IMPORTANTES :

Le mobilier et les électroménagers illustrés n'apparaissent qu'à titre indicatif et ne sont pas inclus.

La superficie brute comprend les murs extérieurs, le mur du corridor et la moitié des murs mitoyens.

Les dimensions et les superficies sont approximatives et sujettes à des changements sans préavis pouvant varier lors de la réalisation du chantier.





MODÈLE

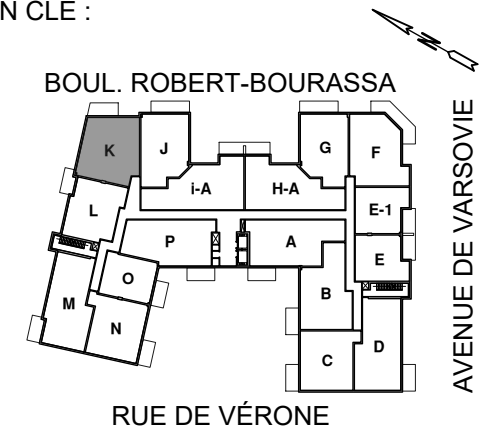
K

2 chambres

PHASE

8

PLAN CLÉ :



LOGEMENTS : 7112 à 7612

QUANTITÉ : x6

**SUPERFICIE CONSTRUITE (BRUTE):
1331 pi²**

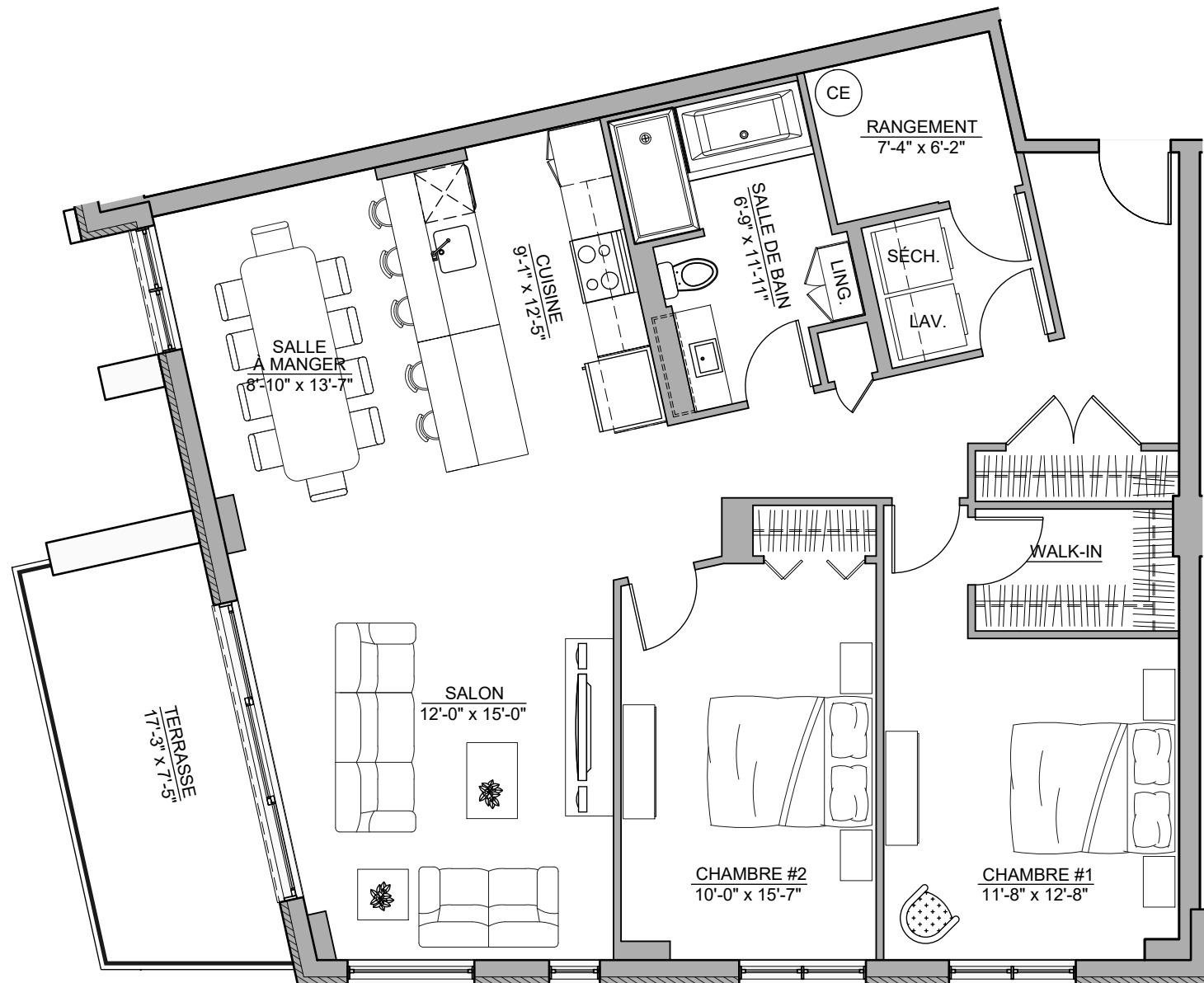
**SUPERFICIE TERRASSE:
123 pi²**

NOTES IMPORTANTES :

Le mobilier et les électroménagers illustrés n'apparaissent qu'à titre indicatif et ne sont pas inclus.

La superficie brute comprend les murs extérieurs, le mur du corridor et la moitié des murs mitoyens.

Les dimensions et les superficies sont approximatives et sujettes à des changements sans préavis pouvant varier lors de la réalisation du chantier.





MODÈLE

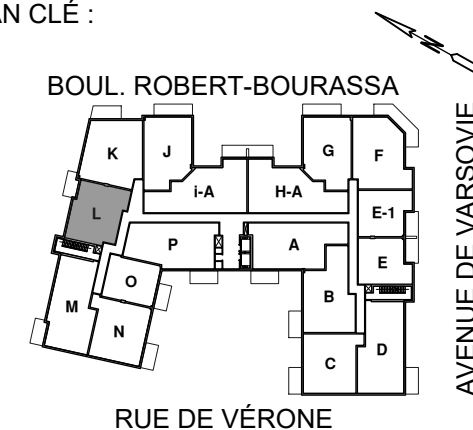
L

2 chambres

PHASE

8

PLAN CLÉ :



LOGEMENTS : 7113 à 7613

QUANTITÉ : x6

**SUPERFICIE CONSTRUITE (BRUTE):
1088 pi²**

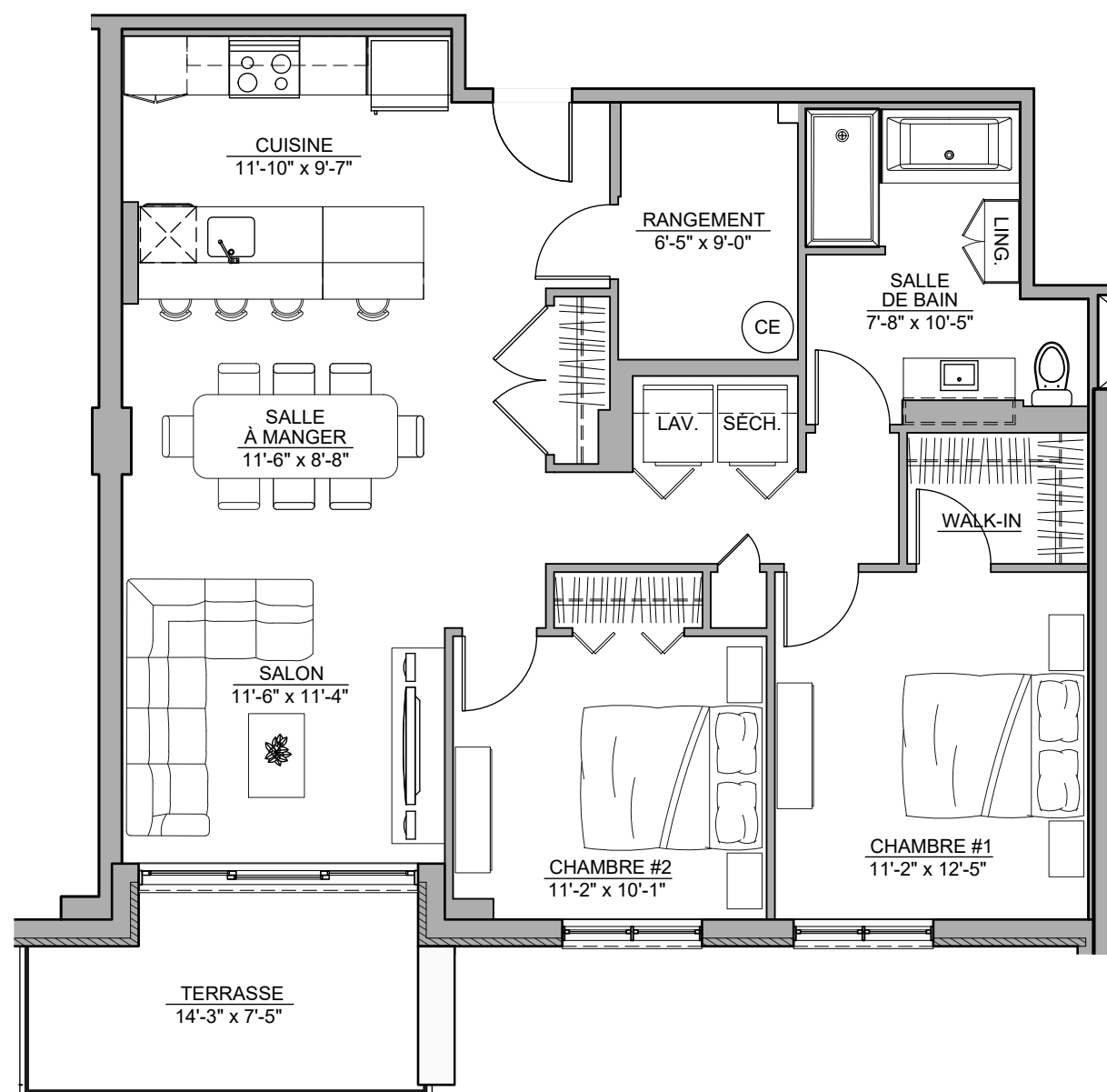
**SUPERFICIE TERRASSE:
98 pi²**

NOTES IMPORTANTES :

Le mobilier et les électroménagers illustrés n'apparaissent qu'à titre indicatif et ne sont pas inclus.

La superficie brute comprend les murs extérieurs, le mur du corridor et la moitié des murs mitoyens.

Les dimensions et les superficies sont approximatives et sujettes à des changements sans préavis pouvant varier lors de la réalisation du chantier.





MODÈLE

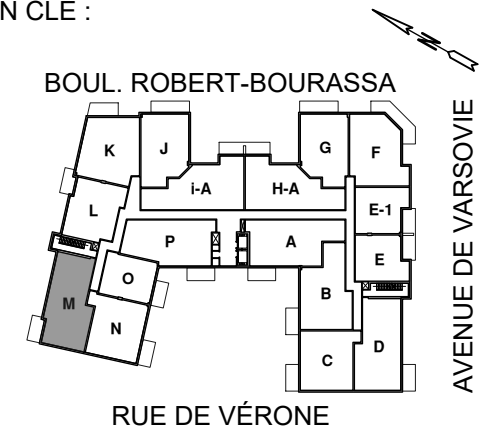
M

3 chambres

PHASE

8

PLAN CLÉ :



LOGEMENTS : 7114 à 7614

QUANTITÉ : x6

**SUPERFICIE CONSTRUITE (BRUTE):
1426 pi²**

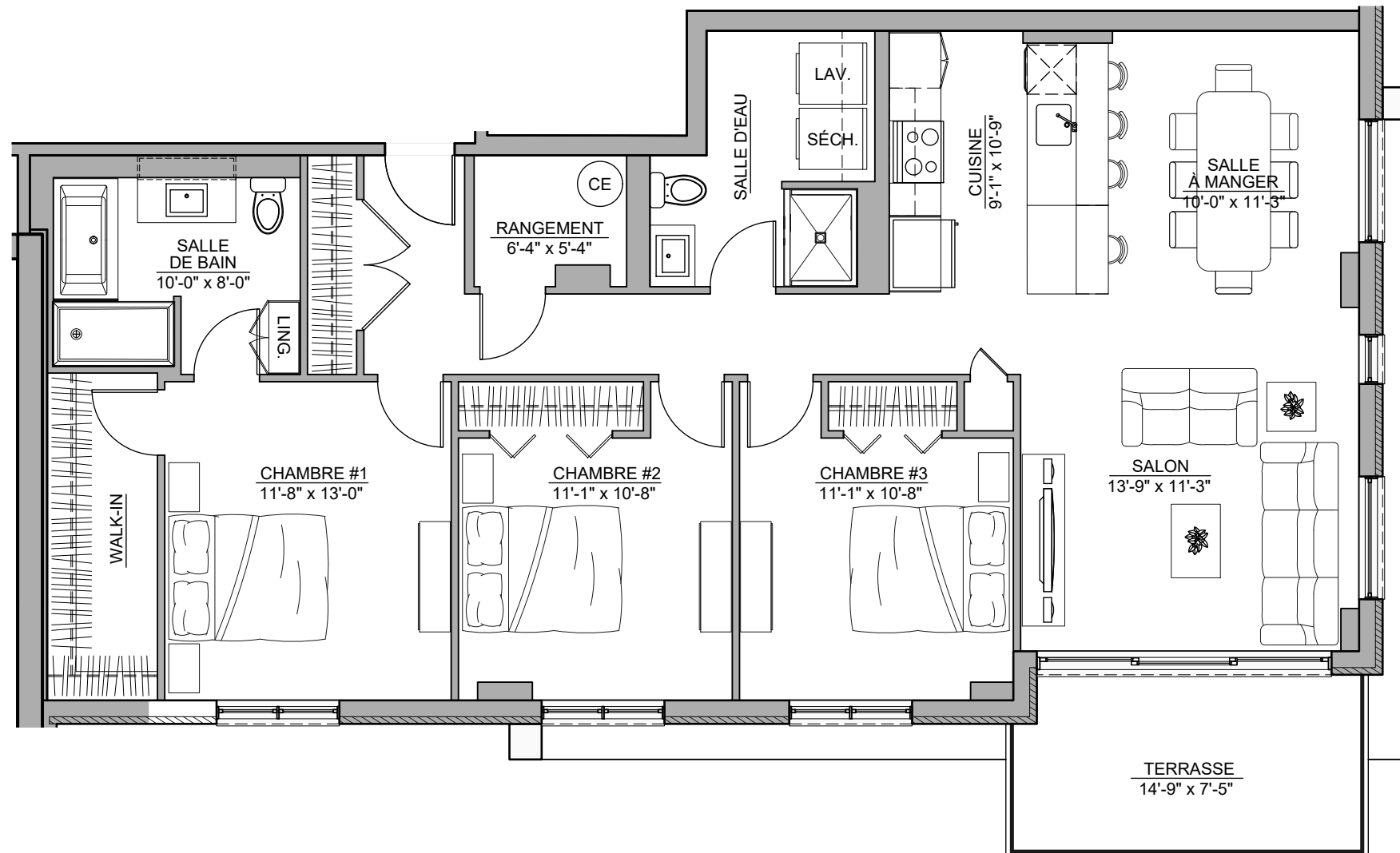
**SUPERFICIE TERRASSE:
107 pi²**

NOTES IMPORTANTES :

Le mobilier et les électroménagers illustrés n'apparaissent qu'à titre indicatif et ne sont pas inclus.

La superficie brute comprend les murs extérieurs, le mur du corridor et la moitié des murs mitoyens.

Les dimensions et les superficies sont approximatives et sujettes à des changements sans préavis pouvant varier lors de la réalisation du chantier.





MODÈLE

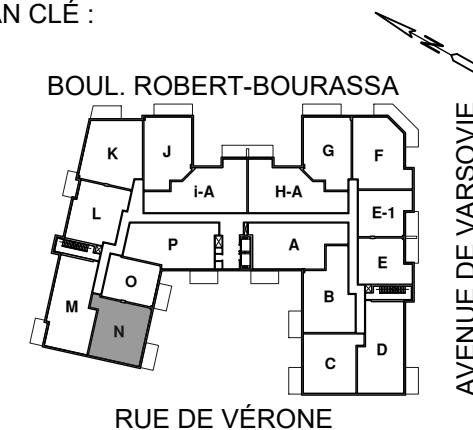
N

2 chambres

PHASE

8

PLAN CLÉ :



LOGEMENTS : **7115 à 7615**

QUANTITÉ : **x6**

SUPERFICIE CONSTRUITE (BRUTE):
1169 pi²

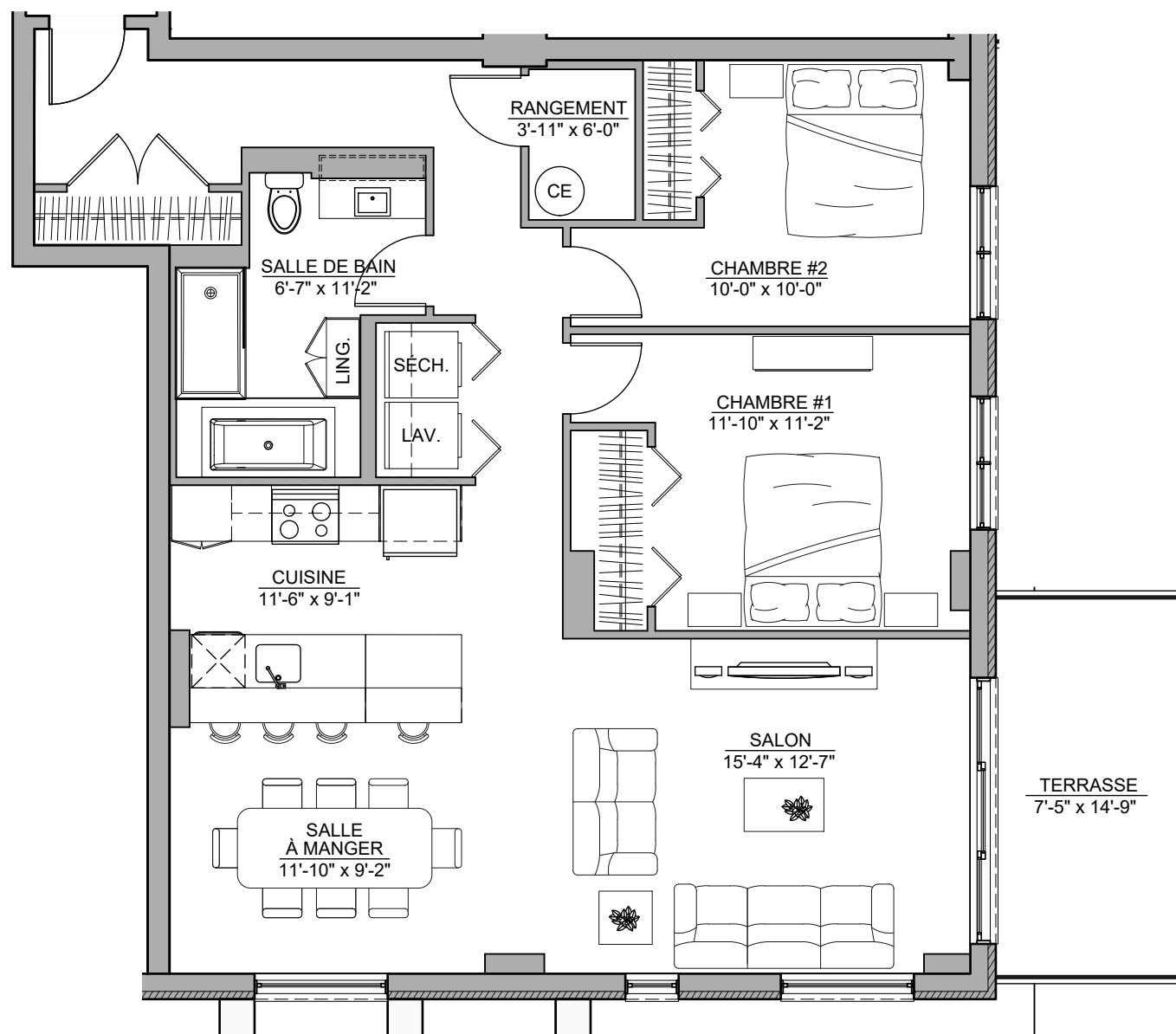
SUPERFICIE TERRASSE:
110 pi²

NOTES IMPORTANTES :

Le mobilier et les électroménagers illustrés n'apparaissent qu'à titre indicatif et ne sont pas inclus.

La superficie brute comprend les murs extérieurs, le mur du corridor et la moitié des murs mitoyens.

Les dimensions et les superficies sont approximatives et sujettes à des changements sans préavis pouvant varier lors de la réalisation du chantier.





MODÈLE

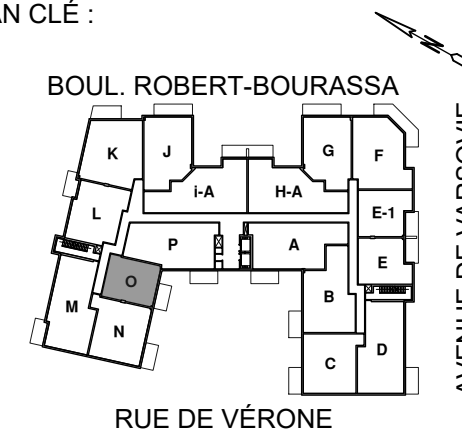
0

1 chambre

PHASE

8

PLAN CLÉ :



LOGEMENTS : 7116 à 7616

QUANTITÉ : x6

**SUPERFICIE CONSTRUITE (BRUTE):
795 pi²**

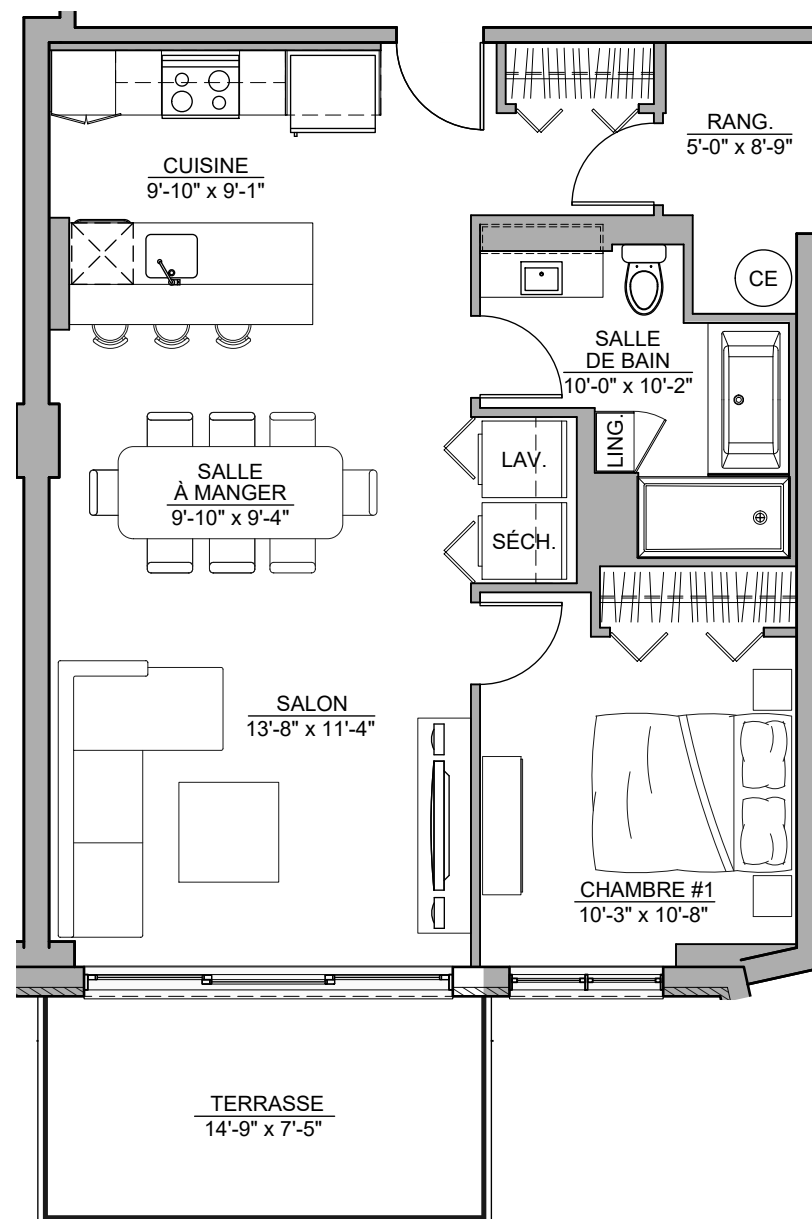
**SUPERFICIE TERRASSE:
110 pi²**

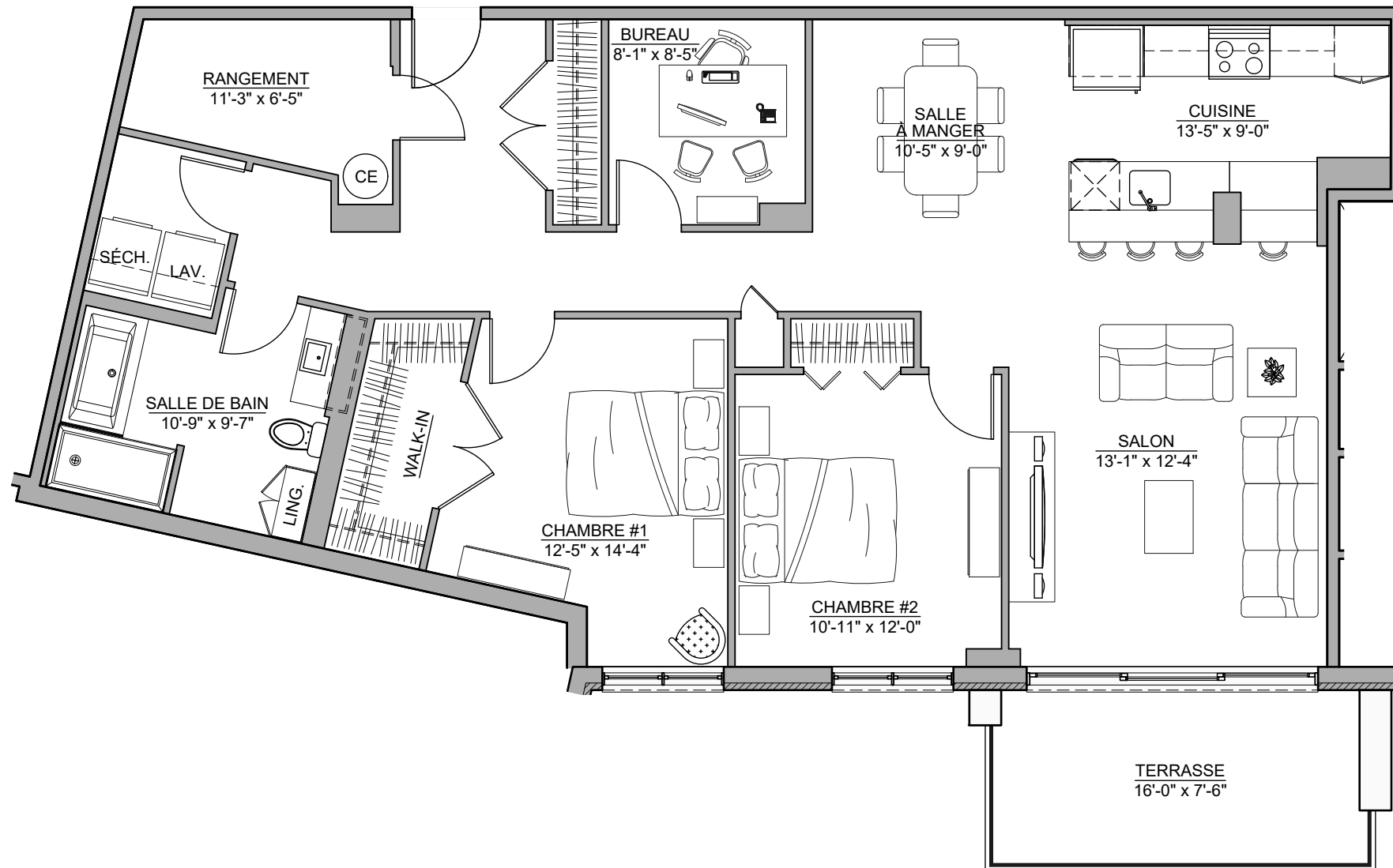
NOTES IMPORTANTES :

Le mobilier et les électroménagers illustrés n'apparaissent qu'à titre indicatif et ne sont pas inclus.

La superficie brute comprend les murs extérieurs, le mur du corridor et la moitié des murs mitoyens.

Les dimensions et les superficies sont approximatives et sujettes à des changements sans préavis pouvant varier lors de la réalisation du chantier.





MODÈLE

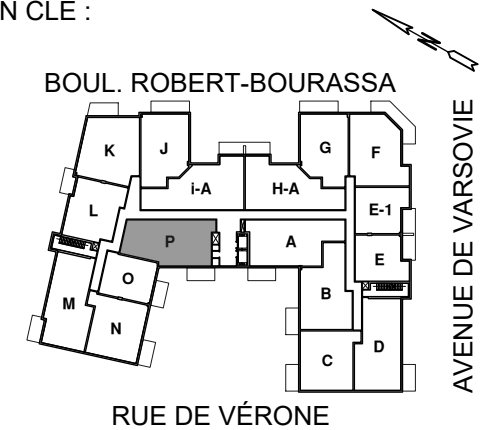
P

2 chambres +

PHASE

8

PLAN CLÉ :



LOGEMENTS : 7117 à 7617

QUANTITÉ : x6

**SUPERFICIE CONSTRUITE (BRUTE):
1370 pi²**

**SUPERFICIE TERRASSE:
120 pi²**

NOTES IMPORTANTES :

Le mobilier et les électroménagers illustrés n'apparaissent qu'à titre indicatif et ne sont pas inclus.

La superficie brute comprend les murs extérieurs, le mur du corridor et la moitié des murs mitoyens.

Les dimensions et les superficies sont approximatives et sujettes à des changements sans préavis pouvant varier lors de la réalisation du chantier.



MODÈLE

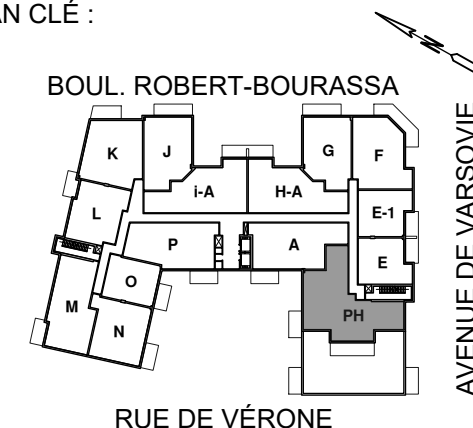
PH

3 chambres

PHASE

8

PLAN CLÉ :



LOGEMENTS : **7502 & 7602**

QUANTITÉ : **x2**

SUPERFICIE CONSTRUITE (BRUTE):
1952 pi²

SUPERFICIE TERRASSE:
188 pi²

NOTES IMPORTANTES :

Le mobilier et les électroménagers illustrés n'apparaissent qu'à titre indicatif et ne sont pas inclus.

La superficie brute comprend les murs extérieurs, le mur du corridor et la moitié des murs mitoyens.

Les dimensions et les superficies sont approximatives et sujettes à des changements sans préavis pouvant varier lors de la réalisation du chantier.

